



Smart Controller
intelligente

FWM WIFI/MODBUS



Controllo vocale intelligente



Controllo remoto tramite app mobile



Schermo LCD ad alta definizione Superficie in vetro temperato

FWM WIFI/MODBUS



2 . Parametri del prodotto

1. Presentazione del prodotto

Controller intelligente serie AE. È ampiamente utilizzato in famiglie, edifici residenziali, scuole, hotel, ospedali, uffici e altri ambienti per ottenere la temperatura ambiente ideale.

Design moderno e aspetto alla moda. Il display LCD è chiaramente visibile anche al buio. La superficie in vetro temperato evita i graffi delle dita.

Il touch pulsante è facile da utilizzare. Il controllo accurato del comfort può mantenere la temperatura entro 1 °C dal valore impostato.

I dati vengono memorizzati automaticamente quando si spegne l'alimentazione. Il modello WiFi può essere controllato a distanza tramite un'app mobile/comando vocale con altoparlante intelligente.

Elemento sensibile alla temperatura	Termistore
Precisione di controllo	±1°C
Distanza tra i fori di installazione	60 mm (standard)
Ambiente di lavoro	0-40
Tensione di alimentazione	110-230 V CA 50/60 Hz
Potenza nominale	10A
Materiale del guscio	PC+ABS ignifugo
Intervallo di temperatura	5-35 °C (regolabile)

3. Istruzioni per l'uso

Reset del regolatore di temperatura: dopo l'installazione iniziale del regolatore di temperatura, è necessario resettarlo. A dispositivo spento, tenere premuto il tasto "▲" per più di cinque secondi fino a quando non compare 00 o lo schermo LCD è completamente visualizzato.

Dopo aver completato il ripristino del regolatore di temperatura, il regolatore di temperatura può funzionare normalmente.

Interruttore: premere brevemente il tasto "☐" per accendere o spegnere il termostato.

Impostazioni del blocco bambini: premere il tasto "M" per 3 secondi, attivare o disattivare la funzione di blocco bambini, il termostato funziona normalmente e la funzione del tasto non è valida.

Impostazione della temperatura: all'accensione, regolare la temperatura impostata premendo il tasto "▲" o "▼" e impostare la temperatura in modo che cambi di 1 °C per ogni pressione del tasto.

Commutazione modalità: premere brevemente il tasto "☐" per passare dalla modalità raffreddamento alla modalità riscaldamento (la combinazione di climatizzatore e riscaldamento a pavimento viene utilizzata per passare dalla modalità raffreddamento con piastra ventilata, alla modalità riscaldamento con piastra ventilata, alla modalità riscaldamento a pavimento e alla modalità co-riscaldamento).

Commutazione della velocità del vento: premere brevemente il tasto "M" per commutare tra velocità del vento alta, media, bassa e automatica.

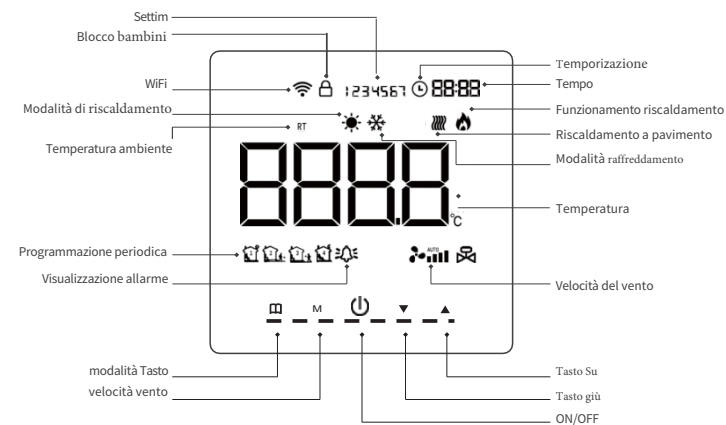
Commutazione manuale/automatica: tenere premuto il tasto "▲" per 3 secondi per passare dalla modalità manuale a quella automatica. La modalità automatica può essere programmata e impostata.

Impostazione dell'ora: premere brevemente il tasto "M" per impostare l'ora, che lampeggerà. Premere il tasto "☐" per passare dai minuti alle ore e alle settimane, quindi premere i tasti "▲" o "▼" per regolare il valore.

Impostazione dell'ora singola: all'avvio è possibile impostare un unico spegnimento programmato. Allo spegnimento è possibile impostare un unico avvio programmato: premere brevemente il tasto "M" per far lampeggiare l'ora, quindi premere il tasto "☐" fino a quando non compare l'ora ". Premere il tasto "▲" o "▼" per impostare l'orario specifico per l'accensione o lo spegnimento. Dopo l'impostazione, premere il tasto "M" per uscire. A questo punto, lo schermo mostra il simbolo "☐" (impostazione completata), che indica che l'impostazione è che l'impostazione è stata eseguita correttamente.

Annullare l'impostazione dell'orario singolo: tenere premuto il tasto "▼" all'avvio della macchina: annullare lo spegnimento programmato. Tenere premuto il tasto "▼" allo spegnimento della macchina: annullare l'avvio programmato.

4. Mostra introduzione



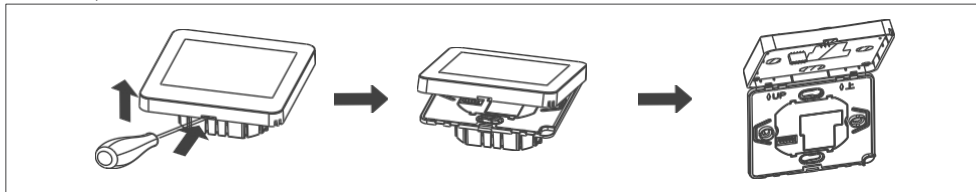
Tenere premuti i tasti ▲ e ▼ per 3 secondi mentre si spegne la macchina per accedere alla funzione di impostazione avanzata. La procedura specifica è la seguente:
Premere brevemente il tasto □ per cambiare parametro, premere ▲ e ▼ per regolare i valori dei parametri e premere il tasto ○ per uscire dalla modalità di salvataggio.

5. Impostazioni avanzate

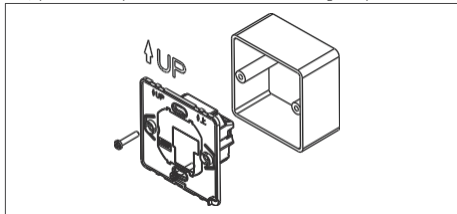
Numeri	Definizione del valore di visualizzazione corrente	Allineare	Spiegare	Predefinito
00	Valore di correzione della temperatura interna	±10,0 °C	Regolare alla temperatura ambiente corretta	0
01	Impostare il limite massimo di temperatura	60	Impostare la temperatura massima	40
02	Imposta il limite inferiore di temperatura	5°C	Imposta la temperatura minima	5
03	Impostazione della deviazione dell'interruttore	0-10,0	Impostare il valore di deviazione dell'uscita	1,0
04	Funzione di protezione dalla bassa temperatura	00-01	00 disattivata, 01 attivata	00
05	Regolare per correggere la temperatura ambiente	00	0-10 secondi di ritardo nel tempo di uscita	00
06	Volume dell'aria di raffreddamento controllato	00	00 controllato, 01 non controllato	00
07	Volume dell'aria di riscaldamento controllato	00	00 controllato, 01 non controllato	00
08	Selezione funzione spegnimento schermo	00	00 spegnimento schermo, 01 temperatura ambiente, 02 sempre acceso	01
09	Ripristino delle impostazioni di fabbrica	00-01	01 Ripristina impostazioni predefinite di fabbrica	00

6 . Metodo di installazione

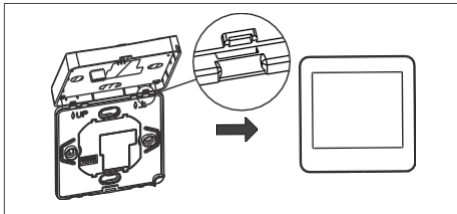
1. Rimuovere il pannello frontale del termostato con un cacciavite.



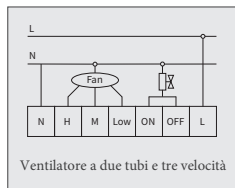
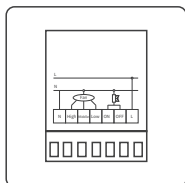
2. Installare il guscio posteriore del termostato nella cassetta sulla parete, serrare le viti, quindi fissare il pannello frontale del termostato sul guscio posteriore.



3. Fissare il fermaglio nella parte inferiore del termostato.

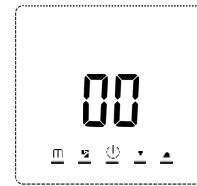


7. Schema di cablaggio

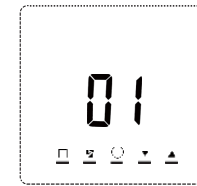


8. Connessione WiFi

Reset WiFi: (Tutti i prodotti sono stati resettati con WiFi prima di lasciare la fabbrica. Per garantire che la configurazione wifi sia fluida o in caso di errori di utilizzo da parte dell'utente e altri motivi, si consiglia di inizializzare e resettare tutte le configurazioni wifi.): In stato di spegnimento, premere a lungo il tasto "○" del regolatore di temperatura e apparirà 00. Quindi premere il tasto "▲" per regolare 00 su 01, quindi premere il tasto "○" per salvare e completare il reset del WiFi del regolatore di temperatura.



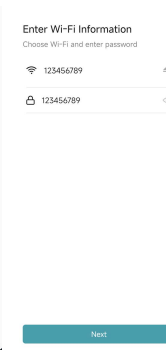
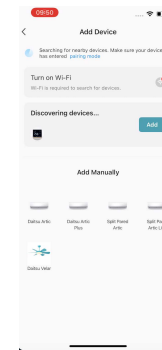
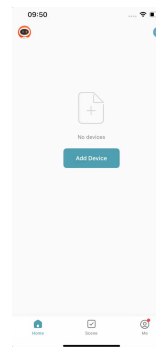
(Figura 1)



(Figura 1)

Collegare il dispositivo all'APP (prima scansionare il codice QR per scaricare l'APP, completare la registrazione, quindi seguire i passaggi seguenti per configurare il WiFi)

1. Attivare la funzione Bluetooth e la funzione Wi-Fi del telefono. Fare clic su "Aggiungi dispositivo" o sull'icona "+" nell'angolo in alto a destra della pagina "HOME".
2. Attendi che i dispositivi vengano cercati, seleziona il dispositivo e clicca su "Aggiungi". Inserisci il nome e la password della rete Wi-Fi e clicca su "Avanti".
3. Attendere che il dispositivo venga aggiunto. Una volta aggiunto correttamente il dispositivo, fare clic su "Fine" per accedere all'interfaccia di controllo del dispositivo.



8.1 485 Impostazioni dell'indirizzo

In modalità di spegnimento, tenere premuti contemporaneamente i tasti "□" e "M". Appariranno i caratteri 485 nell'angolo in alto a destra e 01 verrà visualizzato al centro dello schermo. A questo punto, premere i tasti "▲" o "▼" per impostare l'indirizzo 485. Dopo l'impostazione, premere il tasto "○" per uscire.

Nota: i due fili rosso e nero che fuoriescono dal termostato sono fili di collegamento 485, con il rosso che indica A e il nero che indica B.