



Controlador inteligente

FWM WIFI/MODBUS



Control por voz con altavoz inteligente



Control remoto con aplicación móvil



Pantalla LCD de alta definición Superficie de cristal templado

FWM WIFI/MODBUS



1. Introducción al producto

Controlador inteligente de la serie AE. Se utiliza ampliamente en hogares, edificios residenciales, escuelas, hoteles, hospitales, oficinas y otros entornos para lograr la temperatura ambiente ideal.

Diseño moderno y aspecto elegante. La pantalla LCD se ve claramente incluso en la oscuridad. La superficie de vidrio templado evita los arañazos de los dedos.

El touch button es fácil de manejar. El control preciso de la temperatura permite mantenerla dentro de un margen de 1 °C respecto al valor establecido. Los datos se almacenan automáticamente cuando se apaga el dispositivo. El modelo WiFi se puede controlar de forma remota mediante una aplicación móvil o el control por voz de un altavoz inteligente.

2. Parámetros del producto

Elemento sensor de temperatura	Termistor
Precisión de control	±1 °C
Distancia entre orificios de instalación	60 mm (estándar)
Entorno de trabajo	0-40 °C
Tensión de alimentación	110-230 VCA 50/60 Hz
Potencia nominal	10A
Material de la carcasa	PC+ABS ignífugo
Rango de temperatura	5-35 °C (ajustable)

3. Instrucciones de funcionamiento

Restablecimiento del controlador de temperatura: Después de la instalación inicial del controlador de temperatura, restablezca el controlador de temperatura. En estado de apagado, mantenga pulsada la tecla «▲» durante más de cinco segundos hasta que aparezca 00 o se muestre completamente la pantalla LCD.

Una vez completado el reinicio del controlador de temperatura, este podrá funcionar con normalidad.

Interruptor: pulse brevemente la tecla «☺» para encender o apagar el termostato.

Ajustes del bloqueo para niños: pulse la tecla «M» durante 3 segundos, active o desactive la función de bloqueo para niños, el termostato funciona con normalidad y la función de la tecla no es válida.

Ajuste de la temperatura: al encender el aparato, ajuste la temperatura pulsando la tecla «▲» o «▼» y establezca la temperatura para que cambie 1 °C por cada pulsación de la tecla.

Cambio de modo: pulse brevemente la tecla «☐» para cambiar entre los modos de refrigeración y calefacción (la combinación de aire acondicionado y calefacción por suelo radiante se utiliza para cambiar entre los modos de refrigeración por placa de ventilador, calefacción por placa de ventilador, calefacción por suelo radiante y calefacción combinada).

Cambio de velocidad del viento: pulse brevemente la tecla «M» para cambiar entre velocidad alta, media, baja y automática.

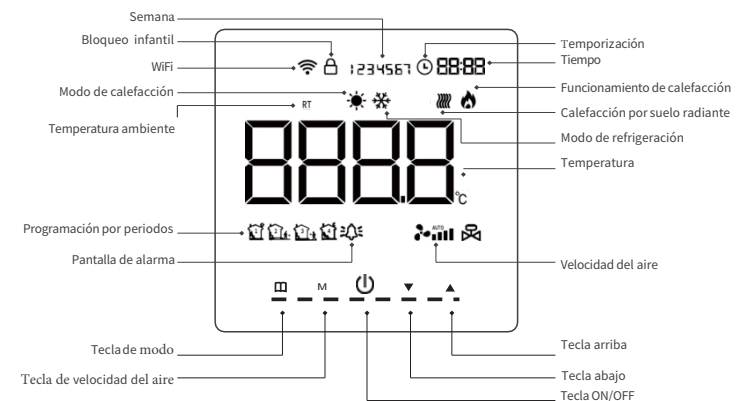
Cambio manual/automático: mantenga pulsada la tecla «▲» durante 3 segundos para cambiar entre el modo manual y el modo automático. El modo automático se puede programar y configurar.

Configuración de la hora: pulse brevemente la tecla «M» para configurar la hora y esta parpadeará. Pulse la tecla «☐» para cambiar entre minutos, horas y semanas, y pulse las teclas «▲» o «▼» para ajustar el valor.

Configuración de la hora única: al iniciar el sistema, puede configurar un apagado único programado. Al apagar el sistema, puede configurar un inicio único programado: pulse brevemente la tecla «M» para que la hora parpadee y, a continuación, pulse la tecla «☐» hasta que aparezca la hora programada « --:-- ». Pulse la tecla «▲» o «▼» para configurar la hora específica para encender o apagar. Después de configurar, pulse la tecla «M» para salir. En ese momento, la pantalla muestra una marca «☺», que indica que la configuración se ha realizado correctamente.

Cancelar la configuración de una sola vez: mantenga pulsada la tecla «▼» al encender la máquina; cancele el apagado programado. Mantenga pulsada la tecla «▼» al apagar la máquina; cancele el encendido programado.

4. Mostrar introducción



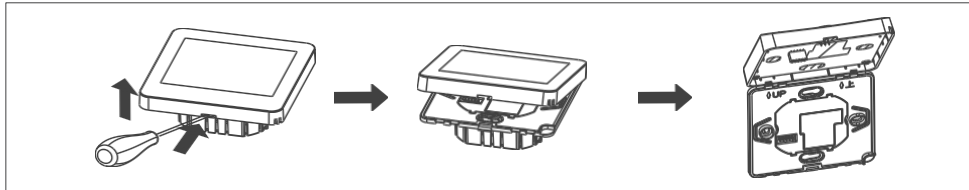
Mantenga pulsadas las teclas ▲ y ▼ durante 3 segundos mientras apaga la máquina para acceder a la función de configuración avanzada. El procedimiento es el siguiente: A continuación, pulse brevemente la tecla □ para cambiar los parámetros, pulse ▲ y ▼ para ajustar los valores de los parámetros y pulse la tecla □ para salir del modo de guardado.

5. Configuración avanzada

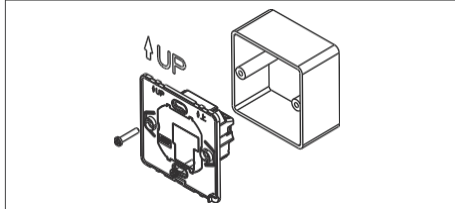
Números	Definición del valor de visualización actual	Rango	Descripción	Predeterminado
00	Valor de corrección de la temperatura interior	±10,0 °C	Ajustar a la temperatura ambiente correcta	0
01	Establecer el límite superior de temperatura	60	Establezca la temperatura máxima	40 °C
02	Establecer el límite inferior de temperatura	5 °C	Establecer la temperatura mínima	5 °C
03	Ajustar la desviación del interruptor	0-10,0 °C	Establecer el valor de desviación de salida	1,0 °C
04	Función de protección contra bajas temperaturas	00-01	00 desactivada, 01 activada	00
05	Ajustar para corregir la temperatura ambiente	00-10	0-10 segundos de retraso en el tiempo de salida	00
06	Volumen de aire de refrigeración controlado	00-01	00 controlado, 01 no controlado	00
07	Volumen de aire de calefacción controlado	00-01	00 controlado, 01 no controlado	00
08	Selección de la función de apagado de pantalla	00-02	00 pantalla apagada, 01 temperatura ambiente, 02 siempre encendida	01
09	Restablecer ajustes de fábrica	00-01	01 Restaurar valores predeterminados de fábrica	00

6. Método de instalación

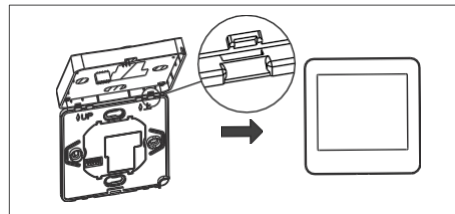
1. Retire el panel frontal del termostato con un destornillador.



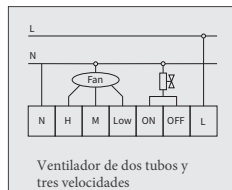
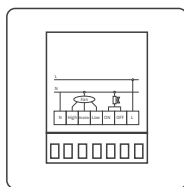
2. Instale la carcasa trasera del termostato en el casete de la pared, apriete los tornillos y, a continuación, fije el panel frontal del termostato en la carcasa trasera.



3. Fije el cierre a presión en la parte inferior del termostato.

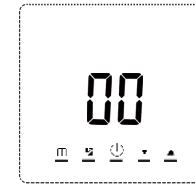


7. Diagrama de cableado

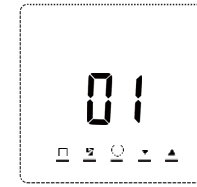


8. Conexión WiFi

Restablecimiento de WiFi: (Todos los productos se han restablecido con WiFi antes de salir de fábrica. Para garantizar que la configuración de wifi sea fluida o por motivos de uso incorrecto por parte del usuario u otras razones, se recomienda inicializar y restablecer todas las configuraciones de wifi). En estado apagado, mantenga pulsada la tecla «□» del controlador de temperatura y aparecerá 00. A continuación, pulse la tecla «▲» para ajustar 00 a 01 y, a continuación, pulse la tecla «□» para guardar y completar el restablecimiento de la conexión wifi del controlador de temperatura.



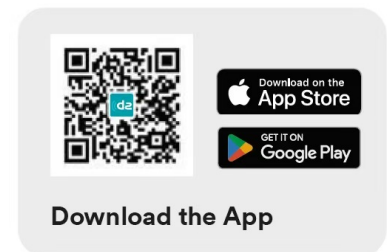
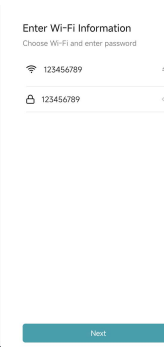
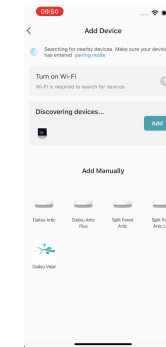
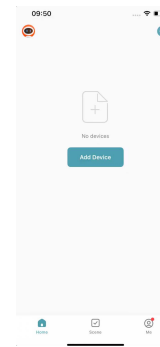
(Figura 1)



(Figura 1)

Conecte el dispositivo a la aplicación (primero escanee el código QR para descargar la aplicación, complete el registro y luego siga los siguientes pasos para configurar el WiFi)

1. Active la función Bluetooth y la función WiFi del teléfono. Haga clic en "Agregar dispositivo" o en el ícono "+" en la esquina superior derecha de la página "INICIO".
2. Espere a que se busquen los dispositivos, seleccione el dispositivo y haga clic en "Agregar". Ingrese el nombre y la contraseña de la red Wi-Fi y haga clic en "Siguiente".
3. Espere a que se agregue el dispositivo. Una vez agregado correctamente, haga clic en "Listo" para acceder a la interfaz de control del dispositivo..



8.1 485 Configuración de direcciones

Con el dispositivo apagado, mantenga presionadas simultáneamente las teclas "□" y "M". Aparecerá el código 485 en la esquina superior derecha y 01 en el centro de la pantalla. Presione las teclas "▲" o "▼" para configurar la dirección 485. Una vez configurada, presione la tecla "□" para salir.

Nota: Los dos cables, rojo y negro, que salen del termostato son los cables de conexión 485; el rojo indica A y el negro, B.