

Instruções de operação e instalação

1. A linha de alimentação e o tubo de retorno da pressão diferencial devem ser controlados dentro da faixa de diferença de pressão permitida.
2. A válvula deve ser instalada num local de fácil instalação e manutenção.
3. Instalação horizontal, ou seja, o motor deve estar acima do corpo da válvula para evitar humidade.
4. Ao instalar uma válvula de 2 vias, o lado B deve ser a entrada e o lado A deve ser a saída (A, B assinalados na parte inferior do corpo da válvula).
5. Ao instalar uma válvula de 3 vias, a entrada fica na parte inferior da válvula (sem sinalização). **Preste atenção**

Na válvula de 3 vias, o lado B é NC e o lado A é NO, portanto, ao instalar o tubo de saída, o lado B deve ser conectado ao tubo principal e o lado A deve ser conectado ao tubo de derivação, consulte a figura 3.

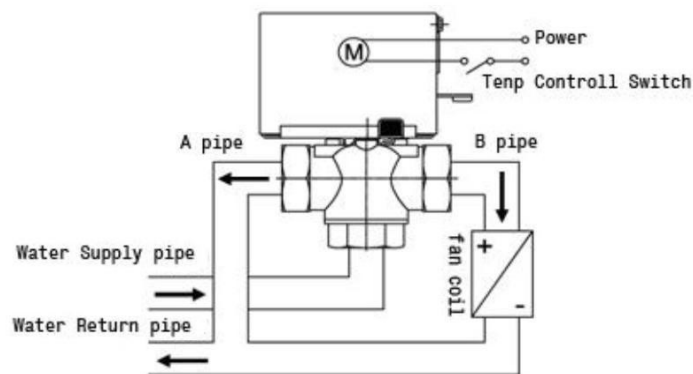


Figura 3

Abra a válvula manualmente, empurre a alavanca de operação suavemente para fora. Quando a alavanca de operação estiver acima do bloco ora, empurre-a suavemente para baixo e coloque-a no lugar do bloco ora. Agora, a válvula está na posição de conexão total. Empurre a alavanca de operação para cima e a válvula poderá ser reiniciada automaticamente através da força de retorno da mola, voltando a funcionar normalmente.

daitsu

Instruções técnicas e de utilização da válvula motorizada F3WV



Instruções resumidas

Esta série de válvulas motorizadas é utilizada para controlar as extremidades do ar condicionado central. O termostato controla o motor da válvula e liga/desliga através de uma máquina de redução de velocidade e mola de reinicialização para realizar a interrupção/ativação da água quente/fria na tubagem.

Especificações principais

- ◇ Corpo da válvula em latão forjado
- ◇ Base em aço inoxidável, invólucro em alumínio
- ◇ Motor síncrono unidirecional com histerese totalmente fechado, retorno por mola em aço inoxidável
- ◇ A válvula elétrica é dividida em válvula de 2 vias normalmente fechada e válvula de 3 vias com derivação
- ◇ A tensão do motor e o corpo da válvula podem ser personalizados de acordo com os requisitos do cliente

Especificações principais

1. Fonte de alimentação: 220 V +/- 10% 50 Hz~60 Hz
2. Potência: <6,5 W
3. Pressão: 1,6 MPA
4. Tempo de ação da válvula:
tempo de abertura $\leq 13s$ tempo de fecho $\leq 7s$
5. Condições de funcionamento:
Temperatura do ar: 5~40°C
Temperatura do fluxo de água na tubagem: 5~90°C
6. Tipo, modelo e capacidade de rotação, consulte a tabela:

P/N	Tamanho da porta	Via	Valor KV	Fechar P Δ Mpa
F3WV1 DN15 (3 vias)	1/2" (15 mm)	3 vias	2,6 (3,0)	0,22
F3WV2 DN20 (3 vias)	3/4" (20 mm)	3 vias	3,4 (4,0)	0,20
F3WV3 DN25 (3 vias)	1" (25 mm)	3 vias	6,5 (7,5)	0,18

Tamanho do produto

A figura 1 e a figura 2 mostram o uso de ferramentas para dissecar o tamanho da instalação da válvula elétrica.

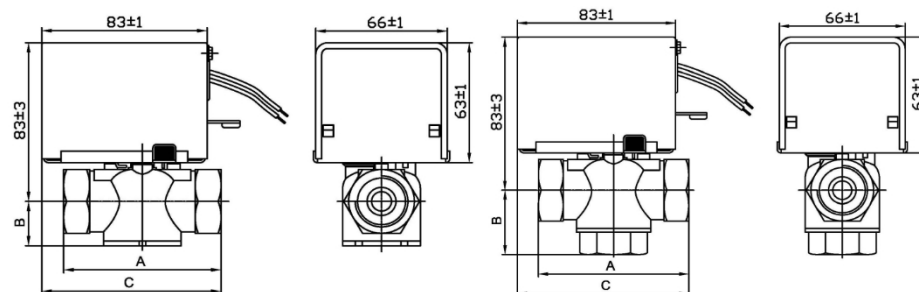


Figura 1, 2 vias

Figura 2, 3 vias

Consulte a tabela para o tamanho do produto

	A	B	C
F3WV1 DN15 (3 vias)	72	36	88
F3WV2 DN20 (3 vias)	86	37	96
F3WV3 DN25 (3 vias)	88	42	98