



# MANUAL DE USUARIO



**Series**  
Artic / Artic Plus /  
Artic Lite / Alisios

**Edición**  
Mayo 2025

<b>Modelos</b>	DS-9KTP	DS-18KTP-4	DS-9KTP-5	DS-18KTP-6	DU-9KTP
APD-07FX	DS-12KTP	DS-24KTP-4	DS-12KTP-5	DS-24KTP-6	DU-12KTP
APD-09FX	DS-18KTP	DS-9KLF	DS-18KTP-5	DC-9KTP	DU-18KTP
APD-09FX2	DS-24KTP	DS-12KLF	DS-24KTP-5	DC-12KTP	DG-9KTP
APD-12FX	DS-9KTP-4	DS-18KLF	DS-9KTP-6	DC-18KTP	DG-12KTP
APD-12FCX	DS-12KTP-4	DS-24KLF	DS-12KTP-6	DC-24KTP	DG-18KTP

# Declaraciones

## **Declaración sobre Interferencia de la Comisión Federal de Comunicaciones (FCC)**

El dispositivo cumple con la parte 15 de los Reglamentos de FCC. La operación está sujeta a las siguientes dos condiciones:

(1) El dispositivo no debe causar interferencias nocivas, y (2) el dispositivo debe soportar cualquier interferencia recibida, incluyendo las interferencias que podrían resultar operación inesperada.

Cualquier cambio o modificación sin aprobación expresa de la parte responsable de cumplimiento podrían invalidar la autorización de operar el equipo al usuario.

Nota: El equipo ha sido probado y encontrado que cumple con los límites para dispositivo digital de Clase B, según la parte 15 de Reglamentos de FCC. Se diseña los límites a fin de proveer una protección razonable contra interferencia perjudicial en instalación residencial. El equipo genera, usa y puede irradiar energía de radiofrecuencia, si no lo instala y usa de acuerdo con las instrucciones, podría causar interferencias perjudiciales para las comunicaciones por radio. Sin embargo, es imposible garantizar de que no produzca interferencia en la instalación particular. Si el equipo causa interferencia perjudicial a la recepción de radio o televisor, lo cual puede ser determinada por encender y apagar el equipo, el usuario puede corregir la interferencia mediante una o más de las siguientes medidas:

- Oriente o ubique de nuevo la antena receptora.
- Aumente la separación entre el equipo y el receptor.
- Conecte el equipo con un tomacorriente del circuito distinto al que se conecta el receptor.
- Consulte al distribuidor o un técnico de radio/ TV experimentado para ayuda.

## **Declaración de Exposición a la Radiación de FCC**

El equipo cumple con los límites de exposición a la radiación establecidos por FCC para un entorno no controlado.

Al instalar u operar el equipo, garantice una distancia mínima de 20cm entre el radiador y su cuerpo.

Exposición a RF: Se debe mantener una distancia de 20cm entre la antena y el usuario, mientras no debe colocar el módulo transmisor junto con ningún otro transmisor o antena.

## **Declaración de ISED**

Etiqueta de Cumplimiento con ICES-003: Innovación, Ciencia y Desarrollo Económico de Canadá:

CAN ICES-3 (B)/NMB-3(B)

El dispositivo contiene transmisor(es)/ receptor(es) exentos de licencia que cumplen con RSS exento de licencia de Innovación, Ciencia y Desarrollo Económico de Canadá. La operación está sujeta a las siguientes dos condiciones:

1. El dispositivo no debe causar interferencia.
2. El dispositivo debe soportar cualquier interferencia, incluyendo las interferencias que podrían resultar operación inesperada del dispositivo.

El equipo cumple con los límites de exposición a la radiación establecidos de ISED RSS-102 para un entorno no controlado. Al instalar u operar el equipo, garantice una distancia mínima de 20cm entre el radiador y cualquier parte de su cuerpo.

# Contenidos

---

Especificación y guía de operación del Módulo Wi-Fi .....	4
Localización del Módulo Wi-Fi (ya instalado) .....	5
Descargar e instalar App .....	6
Registrarse .....	7
Iniciar sesión.....	8
Añadir dispositivo .....	11
Control de aire acondicionado.....	15
Gestión de cuenta .....	32
Aviso .....	33
Resolución de problemas .....	34

# Especificación y guía de operación del Módulo Wi-Fi

## 1. Especificaciones mínimas de teléfono inteligente

Versión 5.0 o superior de Android

Versión 9.0 o superior de IOS

## 2. Parámetros básicos del módulo Wi-Fi

Parámetros	Detalles
Frecuencia de red	2,400 - 2,4835GHz
Estándares de WLAN	IEEE 802.11 b/g/n (canales 1-14, canales 1-13 para EU/AU, canales 1-11 para US/CA)
Soporte de pila de protocolos	IPv4/TCP/UDP/HTTPS/TLS/DNS
Soporte de seguridad	WEP/WPA/WPA2/AES128
Soporte de tipo de red	STA/AP/STA+AP
Potencia máxima de RF	18,5 dbm
Frecuencia de bluetooth	2,402 - 2,480GHz
Potencia de RF de bluetooth	9 dbm

## 3. Guía de operación. Tome la siguiente instrucción de guía simple como referencia.

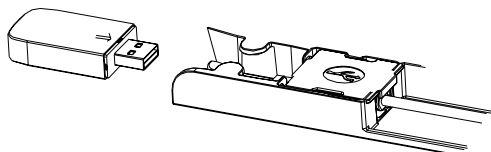
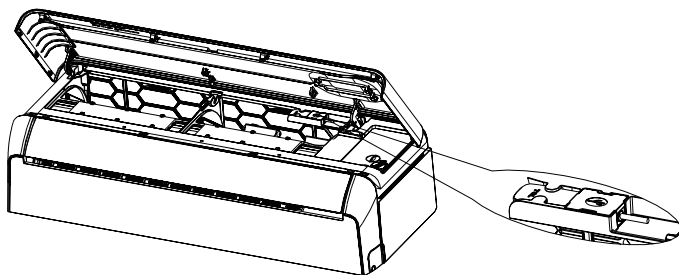
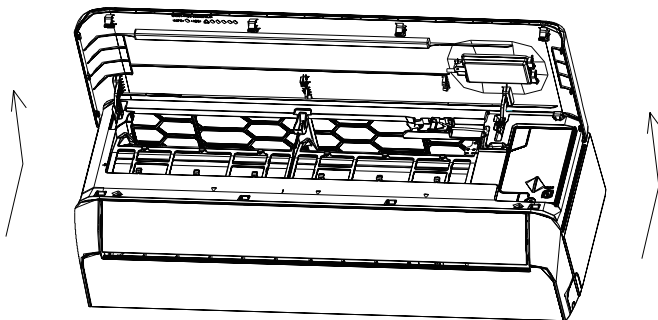
Pasos de operación	Ítems de operación	Nueva Cuenta	Reinstalar APP (Ha registrado antes)
Paso 1	Descargue e instale App	Sí	Sí
Paso 2	Registre cuenta	SÍ	NO
Paso 3	Inicie sesión	Sí	Sí
Paso 4	Añada dispositivo a control	Sí	Se mantendrá el dispositivo registrado

*Nota:*

*Si usted ha registrado una cuenta y añadido un dispositivo antes, cuando reinstale la App e inicie sesión, se mantendrá el dispositivo añadido.*

## Localización del módulo Wi-Fi (ya instalado)

1. Abra el panel de unidad interior.



# Descargar e instalar App



## DAITSU CONNECT



### Para teléfono inteligente de Android

Abra "Play Store" de Google de su teléfono inteligente y busque "DaitSU Connect".



### Para teléfono inteligente de IOS

Abra "APP Store" de Apple de su teléfono inteligente y busque "DaitSU Connect".

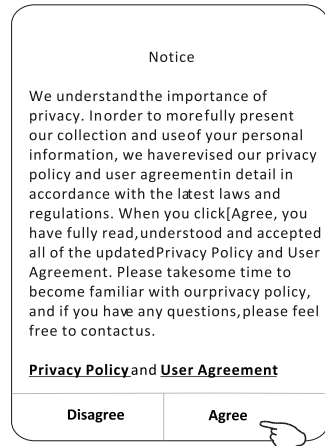
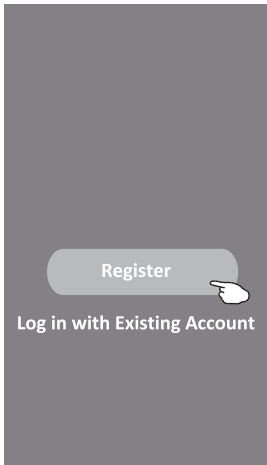


### ⚠ Nota:

**Habilite los permisos de Almacenamiento/ Ubicación/ Cámara para la App cuando instala. De lo contrario, podrían aparecer algunos problemas al operar.**

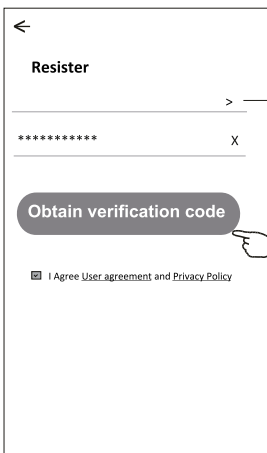
# Registrarse

1. Si no tiene ninguna cuenta, pulse el botón "Register".
2. Lea Política de Privacidad y toque "Agree".

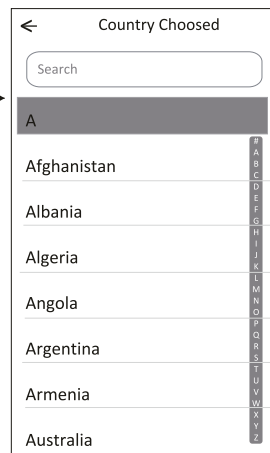


3. Haga clic ">" y seleccione el país.
4. Ingrese su dirección de correo electrónico.
5. Haga clic el botón "Obtain verification code".

Busque el país o deslice hacia arriba/ abajo para buscar y seleccionar el país.

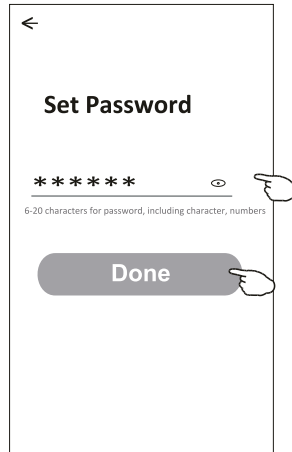
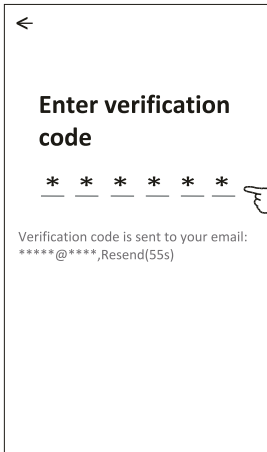


Ingrese su dirección de correo electrónico por aquí



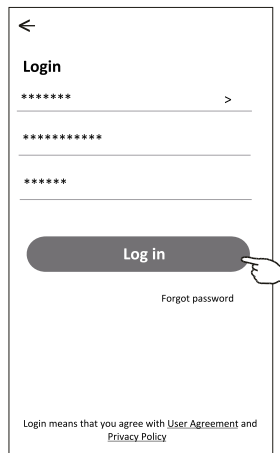
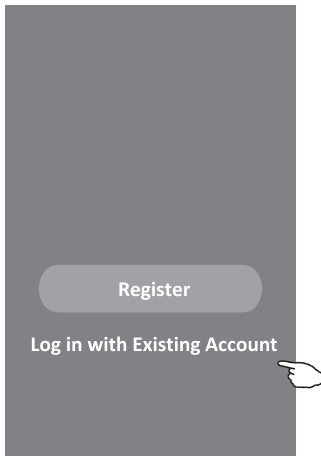
# Registrarse

6. Ingrese el código de verificación que ha recibido en su correo electrónico.
7. Ajuste la Contraseña dentro de 6-20 caracteres, incluyendo caracteres y números.
8. Haga clic "Done".



# Iniciar sesión

1. Haga clic "Log in with existing account".
2. Ingrese la cuenta registrada y la contraseña.
3. Toque el botón "Log in".



Ingrese su cuenta por aquí

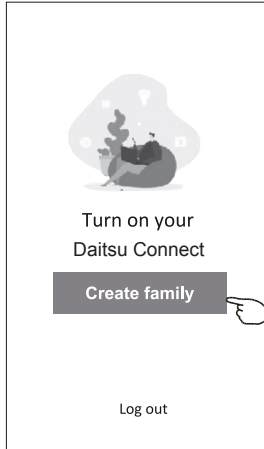
Ingrese la contraseña



# Iniciar sesión

## Cuando se aplica la app por la primera vez, se necesita crear familia:

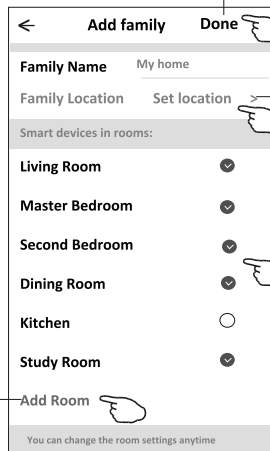
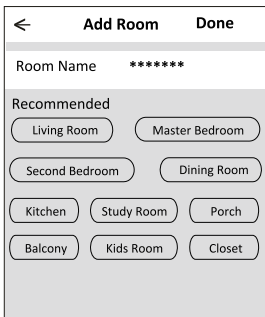
4. Haga clic "Create family".
5. Rellene el nombre de la familia.
6. Rellene la ubicación.
7. Seleccione habitaciones predeterminadas y añada nuevas habitaciones.
8. Haga clic "Done" y "Completed".



Family created successfully

View family Completed

Seleccione la habitación recomendada o cree una nueva habitación, luego haga clic Done.



### ⚠ Nota:

La app puede activar el mapa de su teléfono, y usted podría configurar la ubicación donde está.

## Contraseña olvidada

Si usted ha olvidado la contraseña o quería restablecer la contraseña, opere como lo siguiente:

1. Haga clic "Forgot password".
2. Ingrese su cuenta (dirección de correo electrónico) y toque el botón "Obtain verification code".
3. Ingrese el código de verificación recibido en su correo electrónico.
4. Configure la nueva contraseña y toque el botón "Done".

<

**Login**

\*\*\*\*\* >

Email address

Password

**Log in**

[Forgot password](#)

Login means that you agree with [User Agreement](#) and [Privacy Policy](#)

<

**Forgot password**

\*\*\*\*\* >

\*\*\*\*\* X

**Obtain verification code**

<

**Enter verification code**

\* \* \* \* \*

Verification code is sent to your email:  
\*\*\*\*\*',Resend(55s)

<

**Set Password**

\*\*\*\*\*

6-20 characters for password, including character, numbers

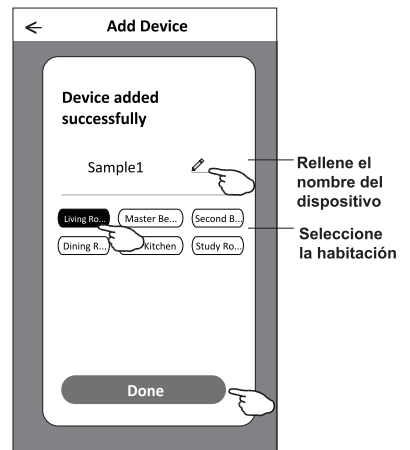
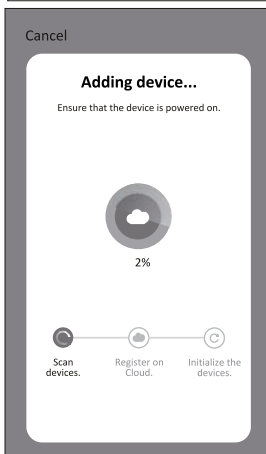
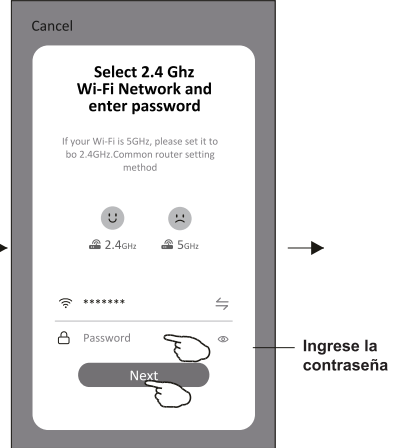
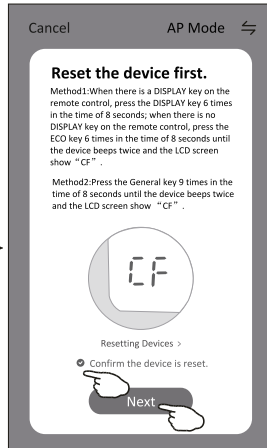
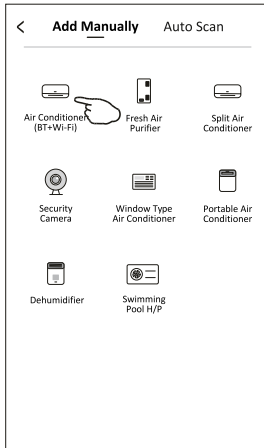
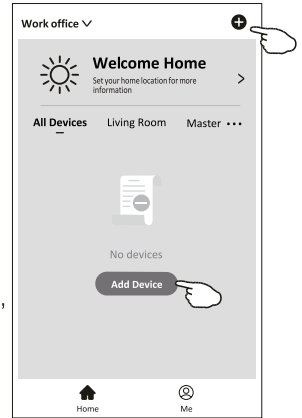
**Done**

# Añadir dispositivo

Existen 3 métodos para añadir un dispositivo.

## 1- modo CF

1. Encienda la unidad interior, sin necesidad de iniciar el aire acondicionado.
2. Haga clic "+" en la esquina superior derecha de la pantalla "Home" o toque "Add device" de habitación donde no existe dispositivo.
3. Toque el logo "Air conditioner(BT+Wi-Fi)".
4. Siga los comentarios de la siguiente pantalla para restablecer el módulo Wi-Fi, luego inspeccione "Confirm the device is reset" y toque "Next".
5. Ingrese la contraseña de Wi-Fi, que es igual que la del teléfono inteligente conectado, luego toque "Next".
6. Usted podría ver la tasa de porcentaje del proceso de conexión, al mismo tiempo, parpadearán "PP", "SA", "AP" en la pantalla de unidad interior encendida.  
"PP" significa "Buscando el enrutador"  
"SA" significa "Conectado al enrutador"  
"AP" significa "Conectado al servidor"



# Añadir dispositivo

Existen 3 métodos para añadir un dispositivo.

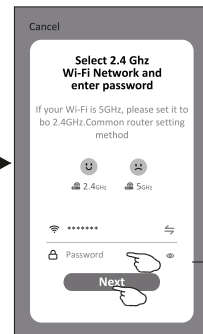
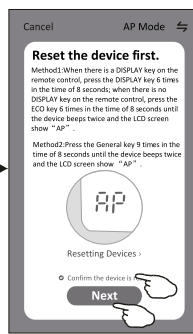
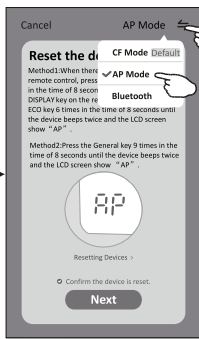
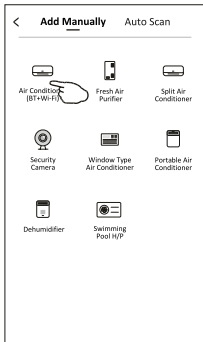
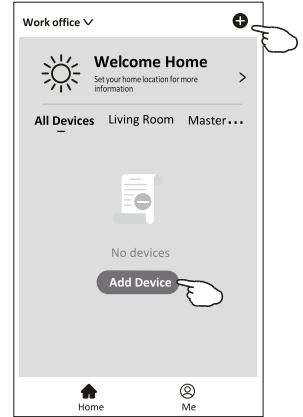
## 2-Modo AP

1. Encienda la unidad interior, sin necesidad de iniciar el aire acondicionado.
2. Haga clic "+" en la esquina superior derecha de la pantalla "Home" o toque "Add device" de habitación donde no existe dispositivo.
3. Toque el logo "Air conditioner(BT+Wi-Fi)".
4. Toque ⇌ en la esquina superior derecha y seleccione "AP Mode", luego siga los comentarios de la pantalla para restablecer el módulo Wi-Fi, pues revise "Confirm the device is reset" y toque "Next".
5. Ingrese la contraseña de Wi-Fi, que es igual que la del teléfono inteligente conectado, luego toque "Next".
6. Lea la instrucción detenidamente y toque "Connect now".
7. Seleccione "Daisu Connect" en la pantalla de ajuste de red, y toque "↵".
8. Usted podría ver la tasa de porcentaje del proceso de conexión, al mismo tiempo, parpadearán "PP", "SA", "AP" en la pantalla de unidad interior encendida.

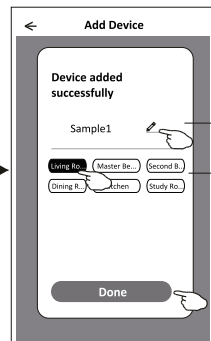
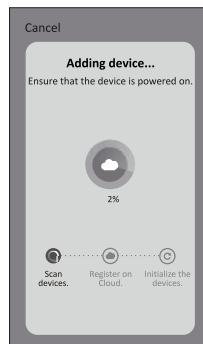
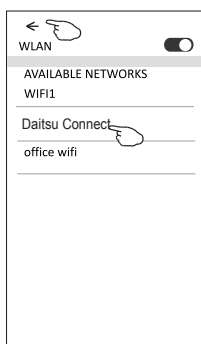
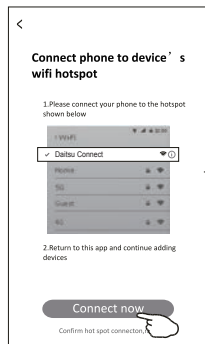
"PP" significa "Buscando el enrutador"

"SA" significa "Conectado al enrutador"

"AP" significa "Conectado al servidor"



Ingrese la contraseña



Rellene el nombre del dispositivo  
Seleccione la habitación

# Añadir dispositivo

Existen 3 métodos para añadir un dispositivo.

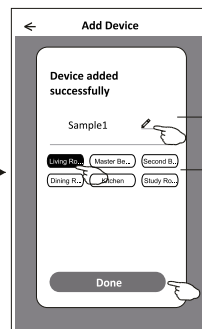
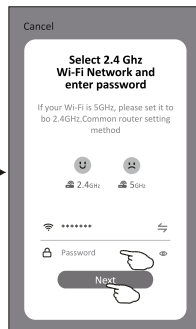
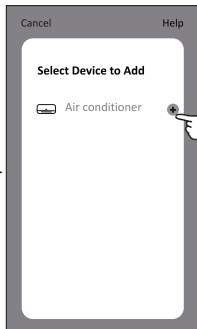
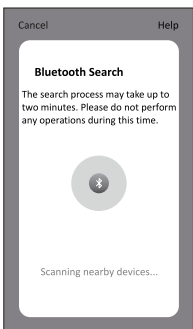
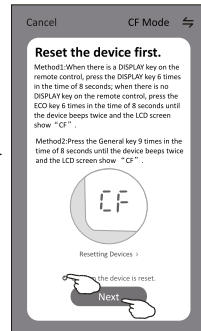
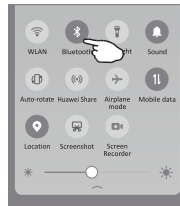
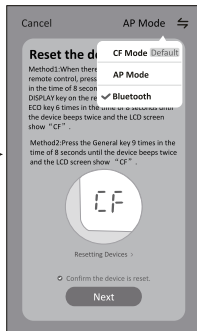
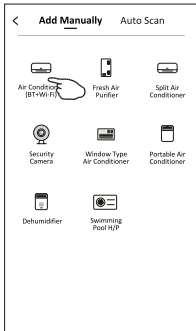
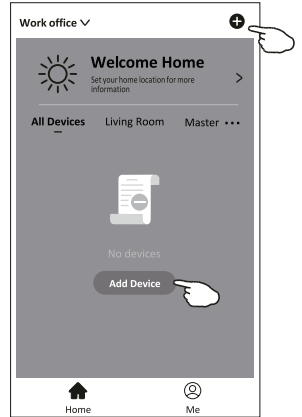
## 3-Modo Bluetooth

1. Encienda la unidad interior, sin necesidad de iniciar el aire acondicionado.
2. Haga clic "+" en la esquina superior derecha de la pantalla "Home" o toque "Add device" de habitación donde no existe dispositivo.
3. Toque el logo "Air conditioner(BT+Wi-Fi)".
4. Asegúrese de que el Bluetooth de su teléfono inteligente sea disponible.
5. Toque  $\Rightarrow$  en la esquina superior derecha y seleccione "Bluetooth", luego siga los comentarios de la pantalla para restablecer el módulo Wi-Fi, pues revise "Confirm the blue tooth is reset" y toque "Next".
6. Seleccione uno entre los dispositivos encontrados y toque " + "
7. Ingrese la contraseña de Wi-Fi, que es igual que la del teléfono inteligente conectado, luego toque "Next".
8. Usted podría ver la tasa de porcentaje del proceso de conexión, al mismo tiempo, parpadearán "PP", "SA", "AP" en la pantalla de unidad interior encendida.

"PP" significa "Buscando el enrutador"

"SA" significa "Conectado al enrutador"

"AP" significa "Conectado al servidor"

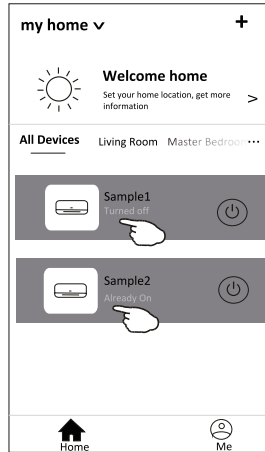


Rellene el nombre del dispositivo  
Seleccione la habitación

# Control de aire acondicionado

Aparecerá automáticamente la pantalla de control del dispositivo después de añadir el dispositivo.

La pantalla de control del dispositivo aparecerá manualmente tocando el nombre del dispositivo en la pantalla de inicio.

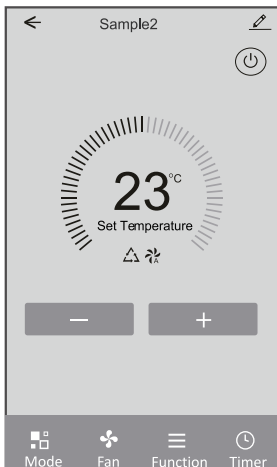


*Nota:*

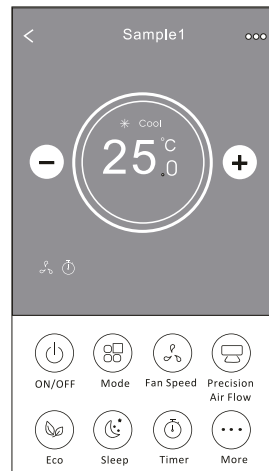
*Existen dos formas distintas de control en base a diferente software o firmware del módulo de Wi-Fi.*

*Lea detenidamente el manual de acuerdo con la interfaz de control real.*

## Forma de control 1



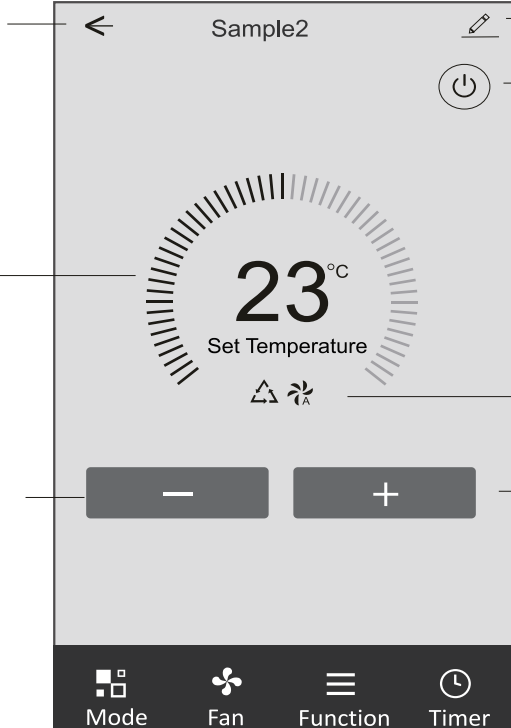
## Forma de control 2



## Forma de control 1

### Interfaz de control principal

Regrese a la pantalla de inicio



Detalles de dispositivo y gestión

Encienda/apague el aire acondicionado

Indicador de temperatura ajustada

Indicador de Modo/Velocidad del ventilador/  
Funciones seleccionados

Reduzca temperatura ajustada

Aumente temperatura ajustada

# Control de aire acondicionado

## Forma de control

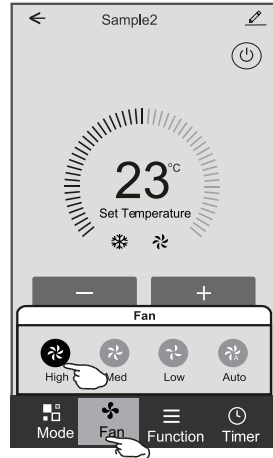
### 1-Configuración de modo

1. Toque Mode para mostrar la pantalla Mode (Modo).
2. Seleccione uno de los modos Feel/Cool/Heat/Dry/Fan (Feel/Refrigeración/Calefacción/Secado/Ventilación).
3. Toque cualquier parte cerca de temperatura ajustada para cancelar el ajuste de modo.



## Forma de control 1- Selección de velocidad del ventilador

1. Toque Fan para mostrar la pantalla Fan (Ventilación).
2. Seleccione una de las velocidades del ventilador High/med/Low/Auto (Alto/Medio/Bajo/Auto).
3. Toque cualquier parte cerca de temperatura ajustada para cancelar la selección.



## Forma de control

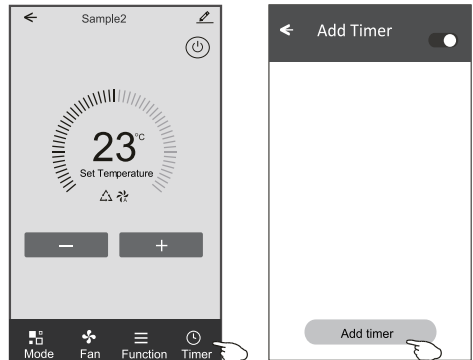
### 1-Configuración de función

1. Toque Function para mostrar la pantalla Función.
2. Seleccione una entre las funciones Sleep/Turbo/ECO (Sueño/Turbo/ECO).
3. Seleccione UP-DOWN/LEFT-RIGHT para la auto oscilación con dirección de UP-DOWN/LEFT-RIGHT (ARRIBA-ABAJO / IZQUIERDO-DERECHO).
4. Toque cualquier parte de temperatura ajustada para cancelar el ajuste de función.



## Forma de control 1-Adición del Timporizador

1. Toque Timer para mostrar la pantalla Adición del Timporizador.
2. Toque Add Timer.





# Control de aire acondicionado

## Forma de control 1-Adición del Temporizador

3. Seleccione el tiempo, seleccione días de repetición y encendido/ apagado del temporizador.
4. Seleccione Modo/Velocidad del ventilador/Función y seleccione la temperatura ajustada del temporizador encendido.
5. Toque Save para añadir el temporizador.

### Temporizador encendido Temporizador apagado

	Cancel	Add Timer	Save	
Cancela Temporizador		12 07		Entregue Temporizador
		13 08		
		14 09		
Ajuste de hora		15 10		Ajuste de minuto
		16 11		
		17 12		
		18 13		
	Timer Off			
	Timer On		<input checked="" type="checkbox"/>	
Ajuste de modo	Mode		Cool >	
Ajuste de Velocidad de Ventilador	Fan		Auto >	
Ajuste de temperatura	Set Temperature		23°C >	
	Function		>	

	Cancel	Add Timer	Save	
		12 25		
		13 26		
		14 27		
		15 28		
		16 29		
		17 30		
		18 31		
	Select days to use Smart Mode			
	<input checked="" type="checkbox"/> Mon	<input checked="" type="checkbox"/> Tues	<input checked="" type="checkbox"/> Wed	<input checked="" type="checkbox"/> Thurs
	<input checked="" type="checkbox"/> Fri	<input checked="" type="checkbox"/> Sat	<input checked="" type="checkbox"/> Sun	Ajuste de semana
	Timer Off		<input checked="" type="checkbox"/>	Ajuste de encendido/ apagado del Temporizador
	Timer On			

## Forma de control 1-Gestión del temporizador

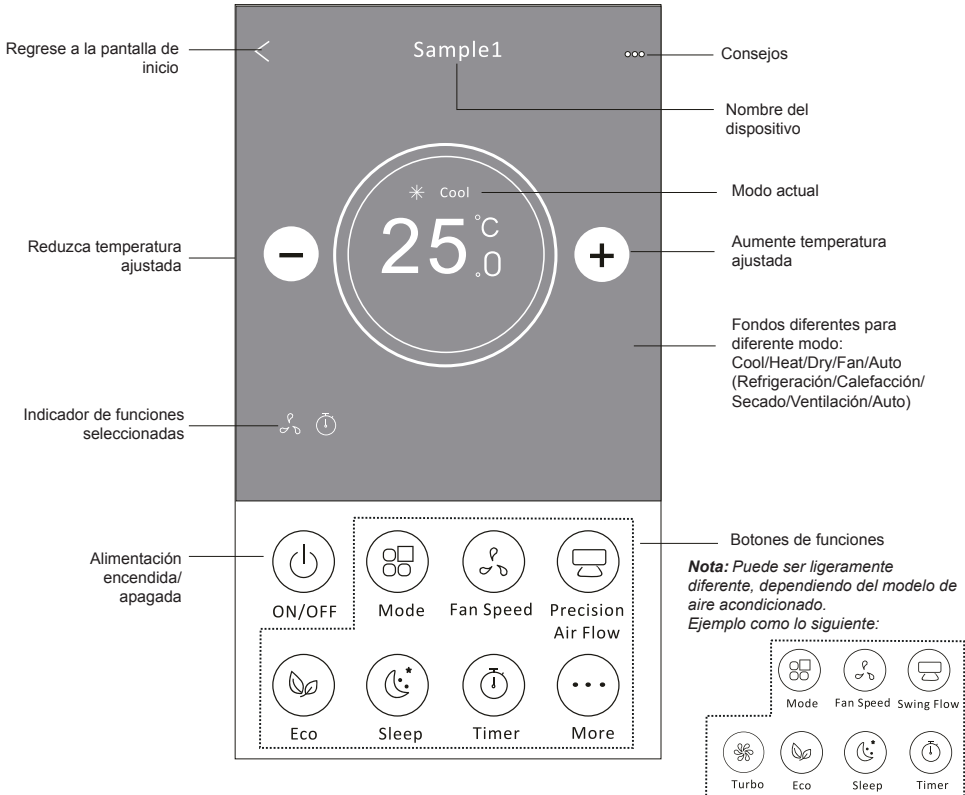
1. Toque la barra del temporizador para editar el Temporizador como proceso de adición del Temporizador.
2. Haga clic el interruptor para habilitar o deshabilitar el Temporizador.
3. Mantenga presionada la barra del Temporizador por unos 3 segundos y aparecerá la pantalla Remove Timer, toque CONFIRM, y se eliminará el Temporizador.

The image shows a mobile application interface for adding a timer. The screen is titled "Add Timer" and displays a timer set for 12:20, repeating "Once". There are two toggle switches: "Timer:Off" (currently off) and "Timer:On" (currently on). Below the timer, it shows "Mon, Tue, Wed, Thurs" and "Timer: On 16°C Cool Turbo UP-DOWN". At the bottom is an "Add timer" button. To the right, a "Remove Timer" dialog box asks "Remove the timer?" with "CANCEL" and "CONFIRM" buttons.

# Control de aire acondicionado

## Forma de control 2

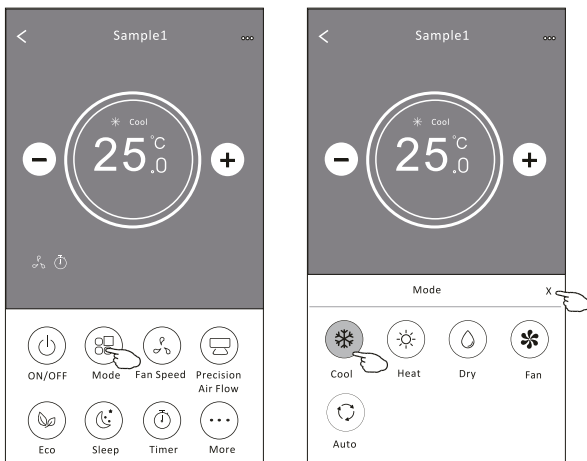
### Interfaz de control principal



# Control de aire acondicionado

## Forma de control 2-Configuración de modo

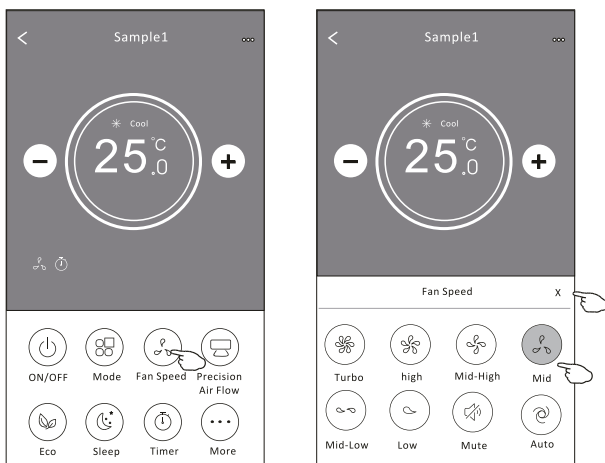
1. Pulse el botón Mode.
2. Hay 5 modos en la pantalla Mode, pulse un botón para configurar el modo de trabajo del aire acondicionado.
3. pulse el botón X para regresar a la pantalla de control principal.
4. El modo y el fondo cambiarán en la pantalla.



**Nota:** Lea los detalles de cada modo en el manual de usuario para un control más cómodo.

## Forma de control 2-Selección de velocidad del ventilador

1. Pulse el botón Fan speed.
2. Elija la velocidad del ventilador deseada y tóquela.
3. Pulse el botón X para regresar a la pantalla de control principal.
4. El indicador de velocidad del ventilador seleccionada aparecerá en la pantalla.



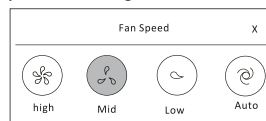
Modo	Velocidad de ventilador
Cool (Refrigeración)	Todas las velocidades
Fan (Ventilación)	Todas las velocidades
Dry (Secado)	
Heat (Calefacción)	Todas las velocidades
Auto	Todas las velocidades

**Nota:**

La velocidad del ventilador no se puede ajustar en el modo Dry (Secado).

**Nota:** La pantalla de velocidad del ventilador puede parecer ligeramente diferente, dependiendo del modelo de aire acondicionado.

Ejemplo como lo siguiente:

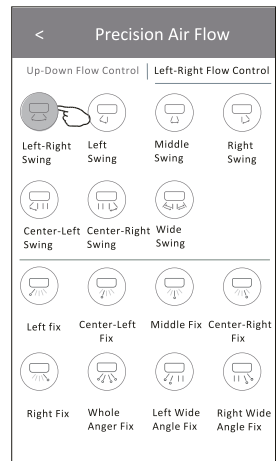
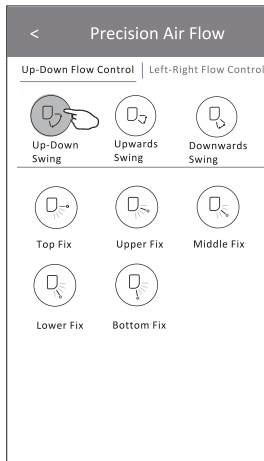
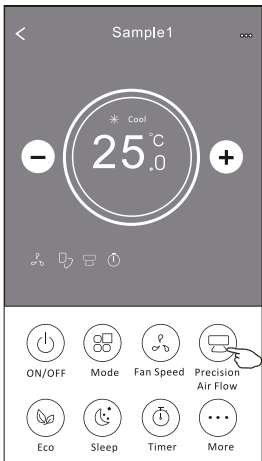


# Control de aire acondicionado

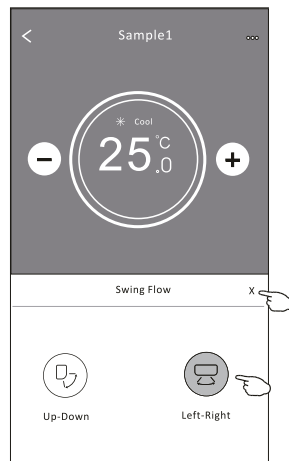
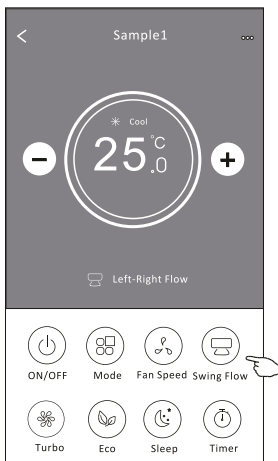
## Forma de control 2-Control de flujo de aire

1. Pulse el botón Precision Air Flow o el Swing Flow.
2. Elija el flujo de aire deseado y tóquelo.
3. Pulse el botón X para regresar a la pantalla de control principal.
4. El indicador del flujo de aire seleccionado aparecerá en la pantalla.

**Nota:** Para algunos modelos sin viento automático izquierdo-derecho, si lo activa, escuchará un pitido, pero ninguna acción.



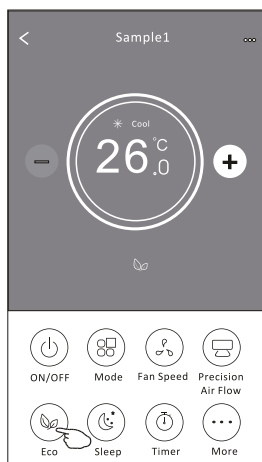
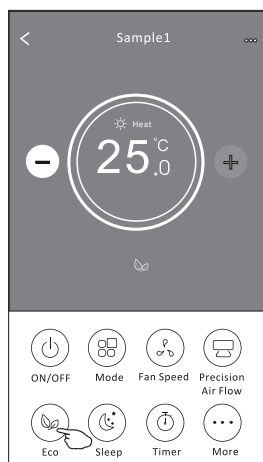
**Nota:** La pantalla para control principal y la para flujo de aire pueden parecer ligeramente diferentes, dependiendo del modelo de aire acondicionado. Ejemplo como lo siguiente:



# Control de aire acondicionado

## Forma de control 2-Función ECO

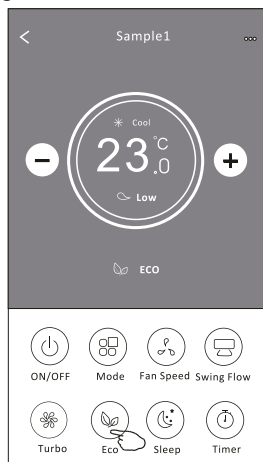
1. Para la función ECO, simplemente pulse el botón para activarla, el botón se iluminará y el indicador aparecerá en la pantalla.
2. Pulse de nuevo para desactivar la función.
3. Temperatura controlada para algún modelo de aire acondicionado:  
En el modo de refrigeración, la nueva temperatura configurada  $\geq 26^{\circ}\text{C}$ .  
En el modo de calefacción, la nueva temperatura configurada  $\leq 25^{\circ}\text{C}$ .



Modo	ECO activado
Cool (Refrigeración)	Sí
Fan (Ventilación)	
Dry (Secado)	
Heat (Calefacción)	Sí
Auto	

ECO está desactivado en el modo Fan/ Dry/Auto (Ventilación/ Secado/Auto).

**Nota:** La pantalla para control principal y el método de control ECO pueden parecer ligeramente diferentes, dependiendo del modelo de aire acondicionado. Ejemplo como lo siguiente:

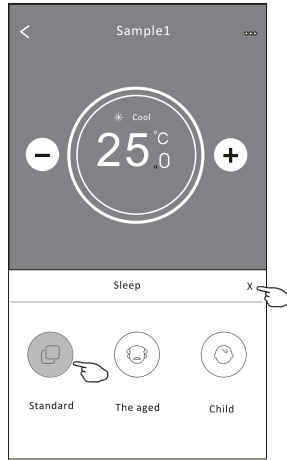
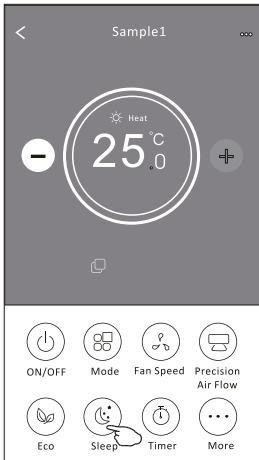


**Nota:** ECO también está desactivado en el modo Turbo/Sleep (Turbo/Sueño) para algún modelo de aire acondicionado.

# Control de aire acondicionado

## Forma de control 2-Función Sleep

1. Pulse el botón Sleep.
2. Elija el modo Sleep (Sueño) deseado y tóquelo.
3. Pulse el botón X para regresar a la pantalla de control principal.
4. El indicador de modo Sleep (Sueño) seleccionado aparecerá en la pantalla.



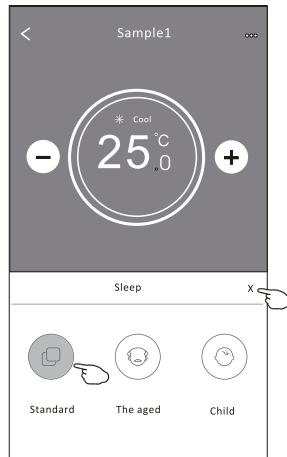
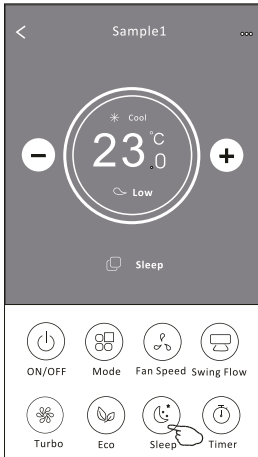
Modo	Sleep (Sueño) activado
Cool (Refrigeración)	Sí
Fan (Ventilación)	
Dry (Secado)	
Heat (Calefacción)	Sí
Auto	

Sleep (Sueño) está desactivado en el modo Fan/ Dry/Auto (Ventilación/Secado/Auto).

### Nota:

La pantalla para control principal puede parecer ligeramente diferente, dependiendo del modelo de aire acondicionado.

Ejemplo como lo siguiente:

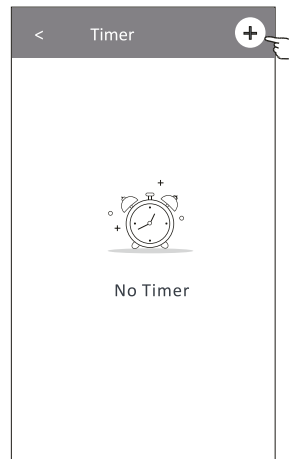
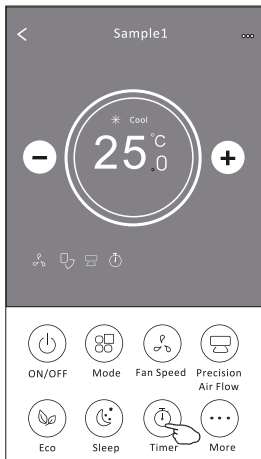


### Nota:

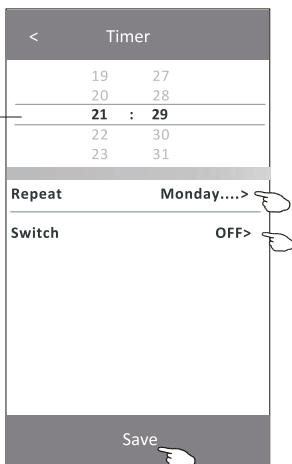
Sleep también está desactivado en el modo Turbo/Sleep (Turbo/Sueño) para algún modelo de aire acondicionado.

## Forma de control 2-Configuración del temporizador (encendido)

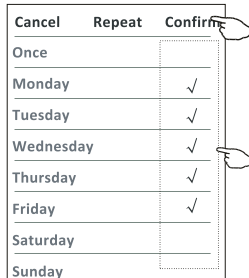
1. Pulse el botón Timer.
2. Pulse + en la esquina superior derecha de la pantalla principal del temporizador.
3. Seleccione Time/Repeat/Switch OFF, luego pulse Save.
4. El temporizador (apagado) aparecerá en la pantalla principal del temporizador.



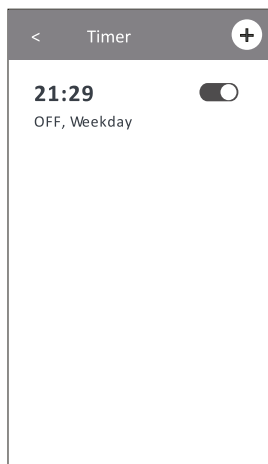
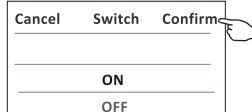
Pulse repeat >, a continuación, pulse los días de repetición deseados o Once y luego presione Confirm para su selección.



Deslice hacia arriba o hacia abajo para seleccionar el tiempo



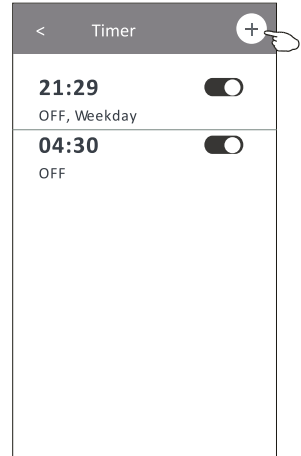
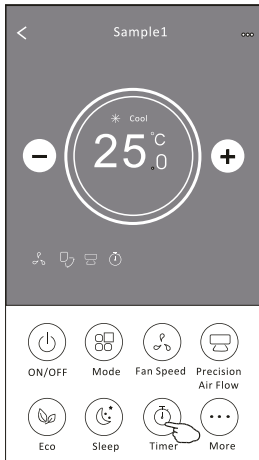
Pulse Switch >, luego deslice la pantalla para seleccionar ON y Confirm.



# Control de aire acondicionado

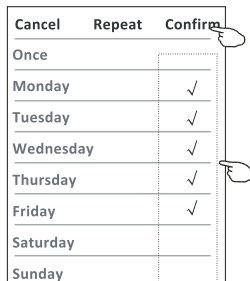
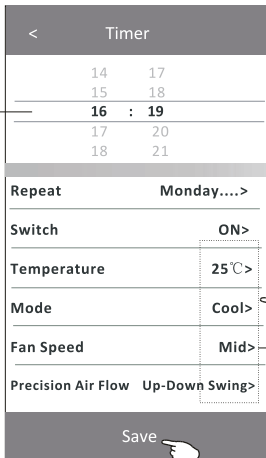
## Forma de control 2-Configuración del temporizador (apagado)

1. Pulse el botón Timer.
2. Pulse + en la esquina superior derecha de la pantalla principal del temporizador.
3. Configure Time/Repeat Date/Switch(ON)/Temperature/Mode/Fan speed/Air Flow como usted desee y, a continuación, pulse Save.
4. El temporizador aparecerá en la pantalla principal del temporizador.

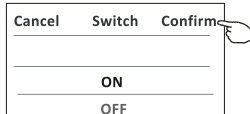


Pulse repeat >, a continuación, pulse los días de repetición deseados o Once y luego presione Confirm para su selección.

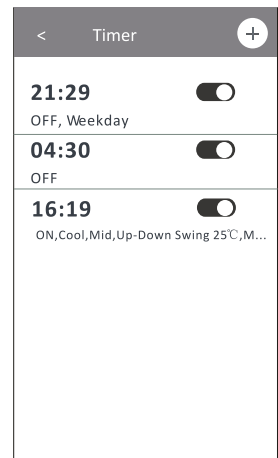
Deslice hacia arriba o hacia abajo para seleccionar el tiempo



Pulse Switch >, luego deslice la pantalla para seleccionar ON y Confirm.



Pulse Temperature/Mode/Fan Speed/Air Flow > uno por uno y, a continuación, configure como desee como se mencionó en el capítulo anterior y pulse Confirm para su configuración.





# Control de aire acondicionado

## Forma de control 2-Gestión del temporizador

1. Cambiar la configuración del temporizador:

Haga clic en cualquier parte de la barra de lista del temporizador, excepto la barra de conmutación para entrar en la pantalla de configuración del temporizador, cambie la configuración y luego pulse Save.

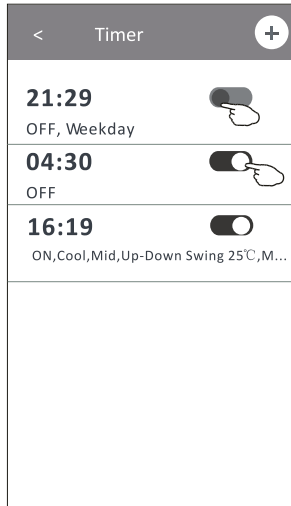
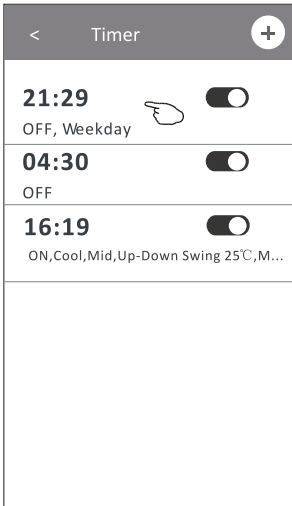
2. Activar o desactivar el temporizador:

Pulse la izquierda del interruptor para desactivar el temporizador.

Pulse la derecha del interruptor para activar el temporizador.

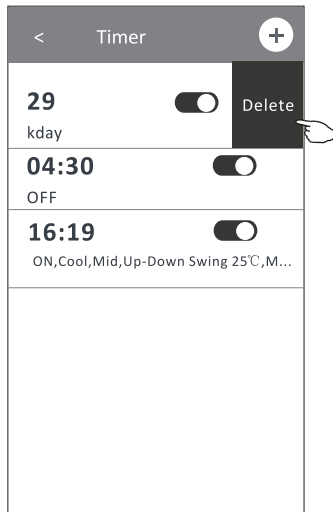
3. Eliminar el temporizador:

Deslice la barra de lista del temporizador de derecha a izquierda hasta que aparezca el botón Delete y, a continuación, pulse Delete.



Deslice a la izquierda para desactivar el temporizador.

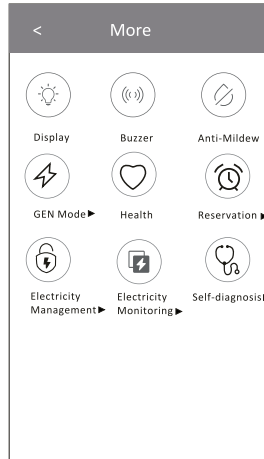
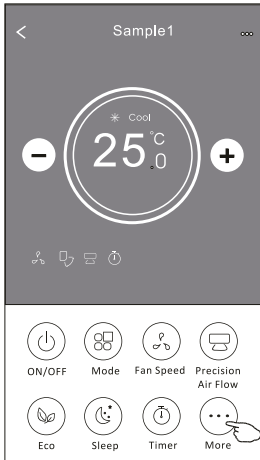
Deslice a la derecha para activar el temporizador.



# Control de aire acondicionado

## Forma de control 2-Más funciones




1. Pulse el botón More para utilizar las funciones adicionales si aparece en la pantalla.




**Nota:**

Algunos modelos de aire acondicionado no tienen el botón More.


*Nota: La apariencia puede ser diferente, algunos iconos se ocultarán si el aire acondicionado no tiene esta función o no está activado en el modo actual.*

2. Pulse el "  " para encender/apagar la pantalla LED interior.  
Display
3. Pulse el "  " para encender/apagar el zumbido cuando se opera por Wi-Fi APP.  
Buzzer
4. Pulse el botón "  " para activar la función Anti-Mildew, si está disponible en la pantalla.  
Anti-Mildew

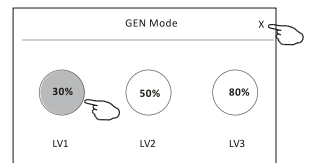
Después de apagar el aire acondicionado, comenzará a deshumidificarse, reduciendo la humedad residual y evitando el moho, una vez terminada la función, se apagará automáticamente.

5. Pulse el botón "  " para encender/apagar la función de salud, si está disponible en la pantalla.  
Health

Se activa la función de ionizador antibacteriano. Esta función solo sirve para los modelos con el generador ionizador.

6. Pulse el botón "  ", si está disponible en la pantalla.  
GEN Mode▶

En este modo, puede elegir uno de los tres niveles de corriente. El aire acondicionado mantendrá la corriente adecuada para ahorrar energía.



# Control de aire acondicionado

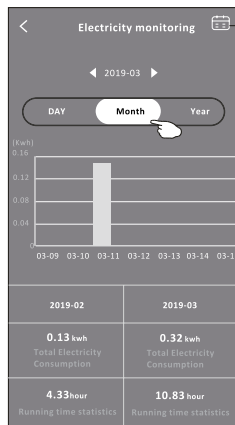
## Forma de control 2-Más funciones

7. Pulse el botón "Electricity Monitoring" si está disponible en la pantalla.


En esta función, puede monitorear el consumo de electricidad del aire acondicionado.



Electricity Monitoring ▶




Puede pulsar este botón para abrir el calendario y luego seleccione la fecha.

8. Pulse el botón "  ", si está disponible en la pantalla.

Self-Cleaning

Consulte los detalles de la función Self-Cleaning en el manual de usuario.

9. Pulse el botón "  ", si está disponible en la pantalla.

8°C Heat

Esta función ayuda a mantener la temperatura ambiente por encima de 8°C.

Consulte los detalles de la función de calefacción de 8°C en el manual de usuario.

10. Pulse el botón "Reservation", si está disponible en la pantalla.

Puede ajustar la hora, el día repetido, la temperatura, el modo, la velocidad del ventilador, el flujo de aire que usted desea y, luego pulse Save para activar la función.

El aire acondicionado llegará automáticamente a su configuración a la hora establecida.



Reservation ▶

<	Reservation
14	17
15	18
<b>16</b>	<b>: 19</b>
17	20
18	21

Repeat setting **Monday...>**

Temperature **25°C>**

Mode **Cool>**

Fan Speed **Mid>**

Precision Air Flow **Up-Down Swing>**

Save

< Reservation +

**16:19:00**

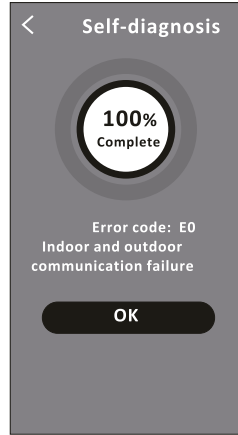
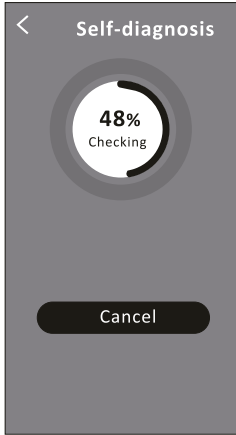
ON, Cool, Mid, Up-Down Swing 25°C, M...


After the reservation is set up, the air conditioner will automatically reach your set requirement at your appointment time.

## Forma de control 2-Más funciones

11. Pulse el botón "Self-diagnosis", si está disponible en la pantalla.


El aire acondicionado se diagnosticará automáticamente e indicará el código de fallo y las instrucciones de problema en caso posible.



12. Pulse el botón "  ", si está disponible en la pantalla.

Photosensitive

Esta función permite que el aire acondicionado encienda/apague la pantalla automáticamente de acuerdo con la intensidad de luz.


13. Pulse el botón "  ", si está disponible en la pantalla.

Soft Wind

En esta función, el aire acondicionado soplará el flujo de aire suave a través de los micro agujeros en el deflector.

# Control de aire acondicionado

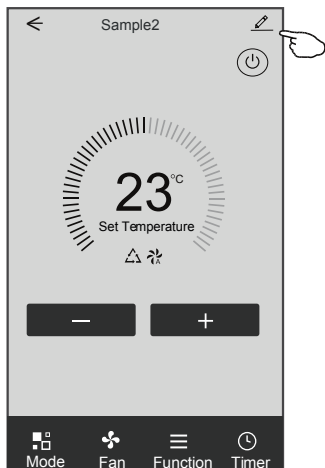
## Detalles de dispositivo y gestión

Pulse  en la forma de control 1 o pulse... en la forma de control 2, para entrar en la pantalla de detalles del dispositivo.

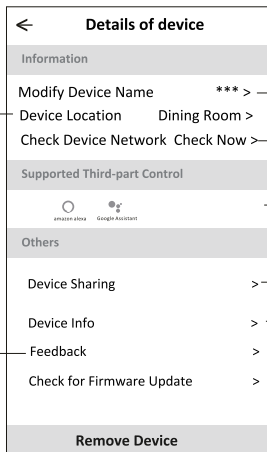
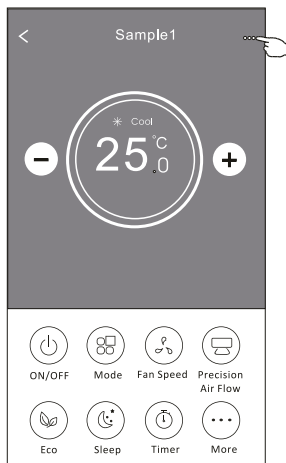
Aquí puede obtener información útil y compartir el dispositivo con otras cuentas.

Compruebe cuidadosamente las siguientes figuras e instrucciones.

Forma de control 1



Forma de control 2



Pulse para cambiar la ubicación del dispositivo a otra habitación

Modify Device Name \*\*\* >  
Device Location Dining Room >  
Check Device Network Check Now >

Pulse para comprobar el estado de la red  
Pulse para comprobar el estado de la red

Supported Third-part Control



Pulse para obtener la instrucción para conectar el controlador de voz de amazon alexa o Google Assistant

Others

Device Sharing >

Pulse para compartir el dispositivo con otra cuenta

Device Info >

Pulse para comprobar el Virtual ID/nombre de Wi-Fi/dirección IP/dirección MAC /Zona Horaria/ Fuerza única de Wi-Fi

Feedback >

Check for Firmware Update >

Compruebe y actualice el firmware

Remove Device

Pulse para eliminar el dispositivo y el mismo se restablecerá automáticamente una vez eliminado.

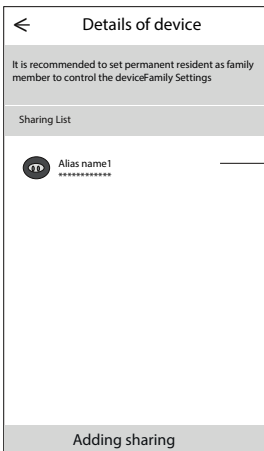
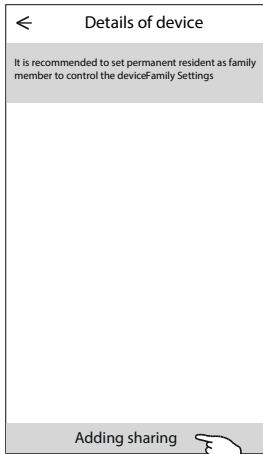
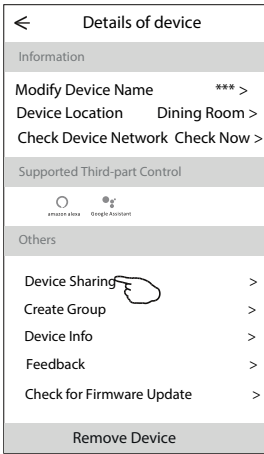
Retroalimente los problemas o algunas sugerencias al administrador de la aplicación.

# Control de aire acondicionado

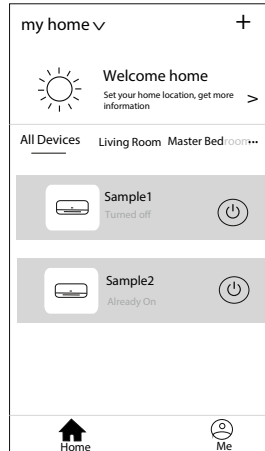
## Detalles de dispositivo y gestión

### ¿Cómo compartir el dispositivo con otras cuentas?

1. Pulse "Device Sharing" y aparece la pantalla para compartir dispositivos.
2. Pulse "Add Sharing".
3. Seleccione la región e introduzca la cuenta que desea compartir.
4. Pulse "Completed", la cuenta aparecerá en su lista de compartición.
5. Los miembros de uso compartido recibidos deben mantener presionada la pantalla Home y deslizar hacia abajo para actualizar la lista de dispositivos, y el dispositivo aparecerá en la misma lista.



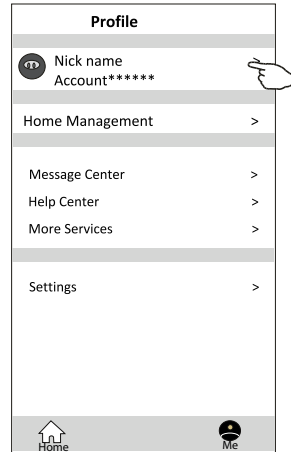
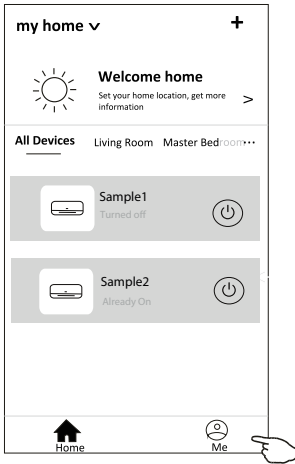
Mantenga presionada la barra por unos 3s y luego puede eliminar la cuenta de uso compartido.



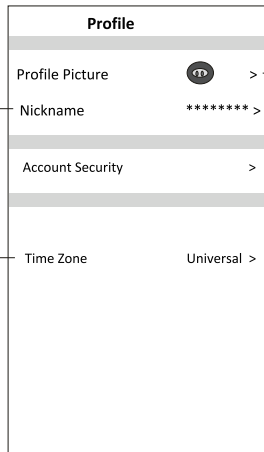
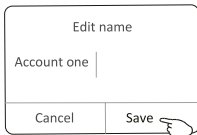
Mantenga pulsado y deslice hacia abajo para actualizar la lista de dispositivos

# Control de aire acondicionado

## Configuración del perfil de la cuenta

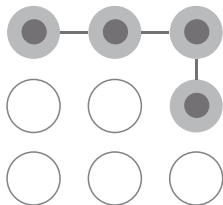


Cambie el apodo de su cuenta

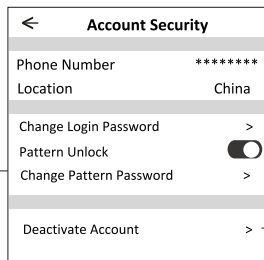


Seleccione una imagen para la cuenta del álbum local

Seleccione la zona horaria



Establezca una contraseña de patrón para iniciar la aplicación



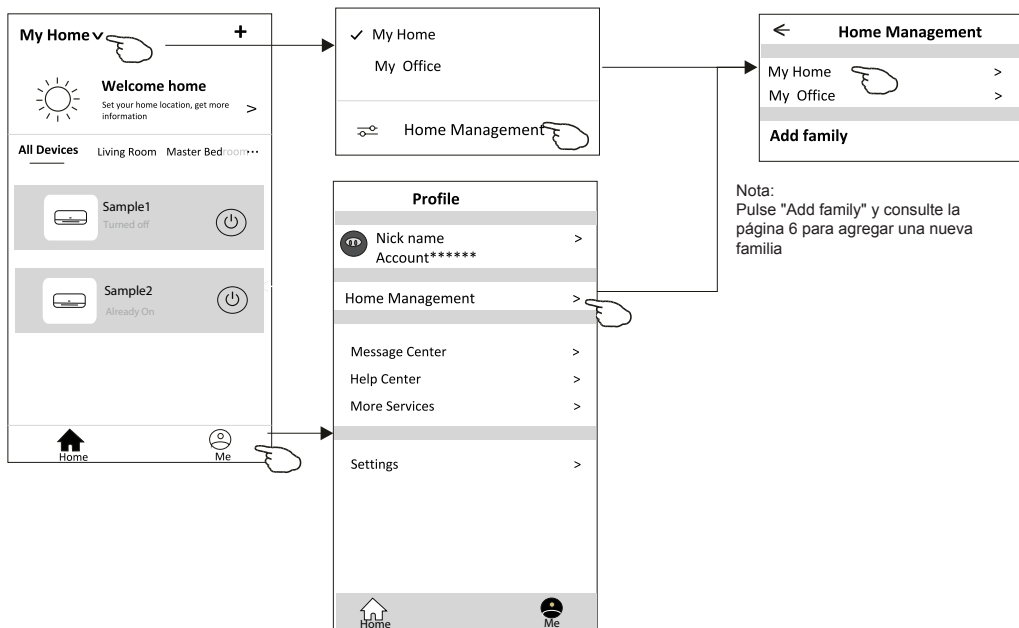
Cambie la contraseña como restablecer contraseña en la página 7

Pulse el interruptor para activar o desactivar la contraseña de patrón

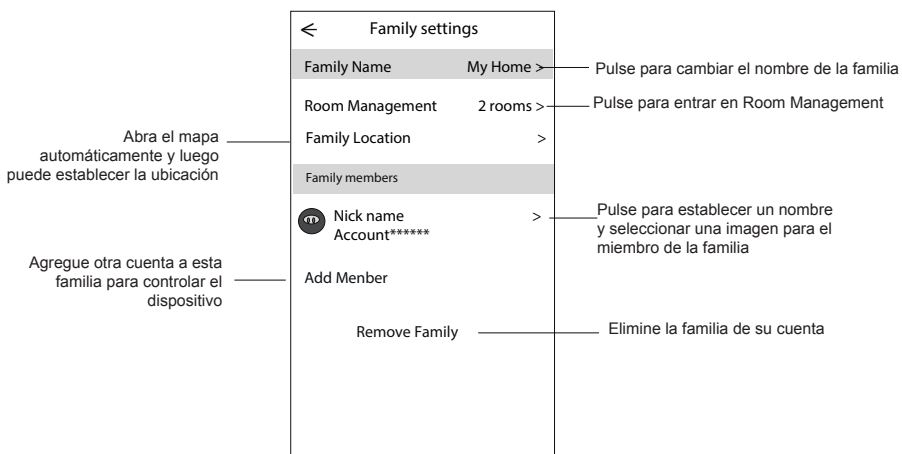
Dé cuidado al desactivar la cuenta porque todos los datos serán eliminados.

## Gestión de Home (Family)

1. Pulse el nombre Home en la esquina superior izquierda de la pantalla Home y seleccione Home Management. O pulse Me y Home Management.
2. Pulse una de las familias de la lista familiar y entrará en la pantalla Family Settings.



3. Establezca la familia como los siguientes indicadores.





## Aviso

1. Para la actualización técnica, tal vez haya una desviación de los ítems reales de lo que está en el manual. Por favor, consulte su producto real y APP.
2. Smart air conditioner APP puede ser alterado sin previo aviso para la mejora de la calidad y también ser eliminado dependiendo de las circunstancias de las empresas de fabricación.
3. En caso de que la intensidad de la señal Wi-Fi se debilite, la aplicación inteligente puede ser desconectada. Así que asegúrese de que la unidad interior esté cerca del enrutador inalámbrico.
4. La función de servidor DHCP debe activarse para el enrutador inalámbrico.
5. La conexión a Internet puede fallar debido al problema de cortafuegos. En este caso, póngase en contacto con su proveedor de servicios de Internet.
6. Para la seguridad del sistema de teléfono inteligente y la configuración de la red, asegúrese de que Smart air conditioner APP sea de confianza.

# Resolución de problemas

Descripción	Análisis de causa
<b>El aire acondicionado no se puede configurar correctamente</b>	<ol style="list-style-type: none"><li>1. Confirme que el móvil está conectado al enrutador WLAN SSID y la contraseña es correcta;</li><li>2. Confirme si hay configuraciones adicionales del enrutador WLAN tal y como se muestran abajo.<ol style="list-style-type: none"><li>1) Cortafuegos por el propio enrutador o por PC</li><li>2) Filtrado de direcciones MAC</li><li>3) SSID oculto</li><li>4) Servidor DHCP</li></ol></li></ol> <p>Reinicie el enrutador WLAN, el dispositivo móvil y el aire acondicionado (módulo WLAN) y conecte de nuevo el aire acondicionado mediante el modo CF. Antes de reiniciar, compruebe que nadie se ha conectado al mismo aire acondicionado.</p>
<b>El móvil no puede controlar el aire acondicionado</b>	<ol style="list-style-type: none"><li>1. Cuando se reinicia el aire acondicionado (módulo WLAN) y la aplicación muestra la eliminación del dispositivo, si se ignora esta confirmación, el dispositivo móvil perderá el permiso de control del aire acondicionado. Usted tendrá que conectar de nuevo el aire acondicionado mediante el modo CF.</li><li>2. En caso de fallo de energía, el dispositivo móvil perderá el permiso de control del aire acondicionado por 3 minutos después de un corte de energía. (La notificación aparecerá ahora en el dispositivo móvil.)</li></ol> <p>Si usted no puede controlar la aplicación (aire acondicionado) incluso después de la restauración de la energía, tendrá que conectar de nuevo el aire acondicionado mediante el modo CF.</p>
<b>El móvil no puede encontrar el aire acondicionado</b>	<ol style="list-style-type: none"><li>1. Daitso Connect muestra el dispositivo de aire acondicionado fuera de línea. Compruebe las siguientes condiciones.<ol style="list-style-type: none"><li>1) El aire acondicionado ha sido reconfigurado.</li><li>2) Aire acondicionado fuera de energía.</li><li>3) Enrutador fuera de energía.</li><li>4) El aire acondicionado no se puede conectar al enrutador.</li><li>5) El aire acondicionado no se puede conectar a la red a través del enrutador.</li><li>6) El dispositivo móvil no se puede conectar a la red.</li></ol></li><li>2. Después de agregar el dispositivo, desaparece en la lista de dispositivos. Mantenga presionado y deslice hacia abajo para actualizar la lista de dispositivos. Si no tiene ningún cambio, apague la aplicación y vuelva a encenderla.</li></ol>

**EUROFRED**  
*being efficient*

**Eurofred S. A.**

Marquès de Sentmenat, 97

08029 Barcelona

[www.eurofred.com](http://www.eurofred.com)



Visita [daitsu.es](http://daitsu.es)



**daitsu**