



## Wi-Fi Function User Manual



This description is applied to Air Conditioners with Wi-Fi function. Please read the manual carefully before using the product and keep it for future reference.

# Let's get start!

**Operation guideline.** Please take below simple guideline instruction as reference.

Operation Steps	Operation Items	New Account	Re-install APP (registered before)
Step 1	Download and Install APP	YES	YES
Step 2	Activate APP	YES	YES
Step 3	Registration Account	YES	NO
Step 4	Login	YES	YES
Step 5	Add Device to control	YES	Registered Device will remain.

*Note: If you registered the account and added device before, when you re-install the APP again and login, the added device will remain .*

## FCC Caution (FCC ID: 2AJCLTWAC-TYWFS)

This device complies with part 15 of the FCC Rules. Operation is subject to the following two conditions: (1) This device may not cause harmful interference, and (2) this device must accept any interference received, including interference that may cause undesired operation.

Any Changes or modifications not expressly approved by the party responsible for compliance could void the user's authority to operate the equipment.

Note: This equipment has been tested and found to comply with the limits for a Class B digital device, pursuant to part 15 of the FCC Rules. These limits are designed to provide reasonable protection against harmful interference in a residential installation. This equipment generates uses and can radiate radio frequency energy and, if not installed and used in accordance with the instructions, may cause harmful interference to radio communications. However, there is no guarantee that interference will not occur in a particular installation. If this equipment does cause harmful interference to radio or television reception, which can be determined by turning the equipment off and on, the user is encouraged to try to correct the interference by one or more of the following measures:

- Reorient or relocate the receiving antenna.

- Increase the separation between the equipment and receiver.

- Connect the equipment into an outlet on a circuit different from that to which the receiver is connected.

- Consult the dealer or an experienced radio/TV technician for help.

The distance between user and device should be no less than 20cm.

# CONTENTS

---

Wi-Fi Module specification and basic information.....	1
Download and Install the App.....	2
Activate APP.....	3
Registration.....	4
Login.....	6
Add device.....	8
Air conditioner control.....	10
Account management.....	29
Trouble Shooting.....	31

# Wi-Fi Module specification and basic information

**1. Minimum specifications on a Smart phone:**

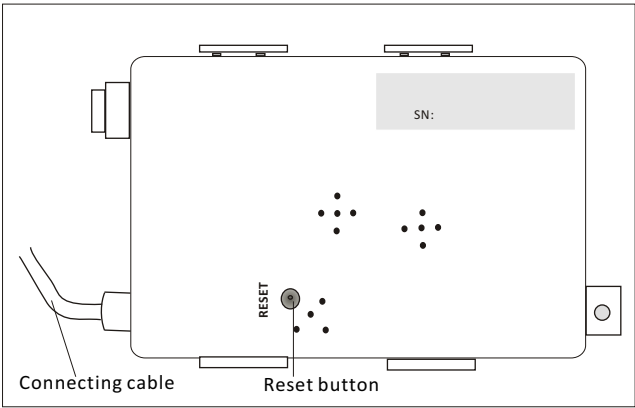
- Android 5.0 version or higher
- IOS 9.0 version or higher

**2. Basic parameters for Wi-Fi module**

Parameters	Details
Network frequency	2.400 - 2.500GHz
Standards of WLAN	IEEE 802.11 b/g/n(channels 1-14)
Protocol stack support	IPv4/IPv6/TCP/UDP/HTTPS/TLS/MulticastDNS
Security support	WEP/WPA/WPA2/AES128
Network type support	STA/AP/STA+AP

**3. Wi-Fi module location and appearance in indoor unit**

Open the front panel, the Wi-Fi module is nearby the electric box cover or on the panel.





## Download and Install the App



**Smart Life**

### **For Android smart phone**

Method1: Please scan the QR code with a browser scanner, download and install the APP.

Method2: Open the Google "Play Store" on your smart phone and search "Smart Life", download and install the APP.



### **For IOS smart phone**

Method1: Please scan the QR code and follow the tips to get into "AppStore", download and install the APP.

Method2: Open the Apple "AppStore" on your smartphone and search "Smart Life", download and install the APP.



**Note:**

***Please enable the permissions of Storage/Location/Camera for this APP when installing. Otherwise it will have some problems when operating.***

# Activate APP

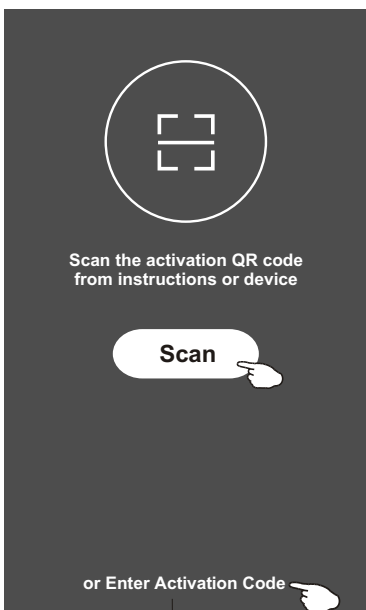
The first time the app is used, it will need activating.

1. Launch the APP "Smart Life" on your smart phone.



Smart Life

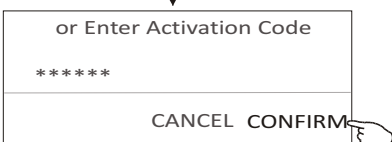
2. Method1: Tap button "Scan" and scan the right Activate QR code  
Method2: Tap "or Enter Activation Code" in bottom of the screen,  
then enter the activate code and tap "CONFIRM".



Activate QR code and activation code

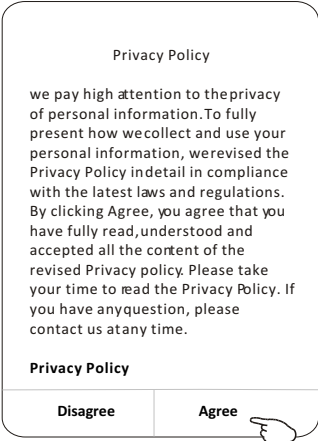
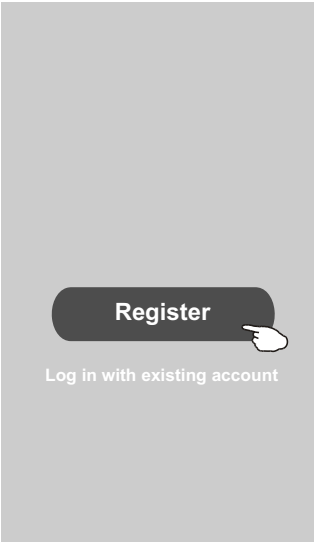


*Note: Without the QR code or activation code, you can't active the APP and using it, please keep them safe.*

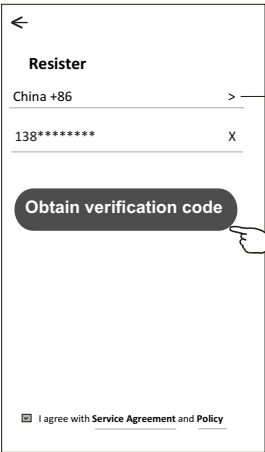


# Registration

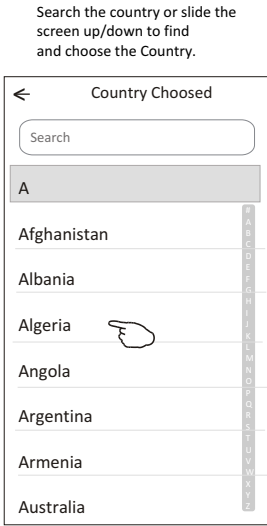
- 1.If you don't have any account please tap button "Register".
- 2.Read the Privacy Policy and tap "Agree".



- 3.Tap ">" and choose the country.
- 4.Enter your phone number or e-mail address.
- 5.Tap the button "Obtain verification code".



enter your mobile phone number  
or e-mail address here



# Registration

- 6.Enter the verification code you received from phone message or e-mail.
- 7.Set the Password with 6-20 characters including characters and numbers.
- 8.Tap "Done".

<

Enter verification code

\* \* \* \* \*

Verification code is sent to your phone:  
86-\*\*\*\*\*.Resend(55s)

<

Set Password

\*\*\*\*\*

6-20 characters for password, including character, numbers

Done

# Login

- 1.Tap "Log in with existing account".
- 2.Enter your registered account and password.
- 3.Tap "Log in" button.

Register

Log in with existing account

<

Login

China +86 >

138\*\*\*\*\*

\*\*\*\*\*

Log in

SMS verify and sign in      Forgot password

☒ I agree with Service Agreement and Policy

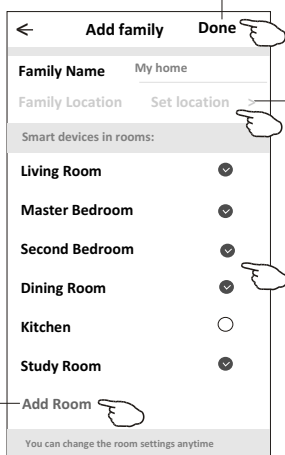
enter your account here

enter the password

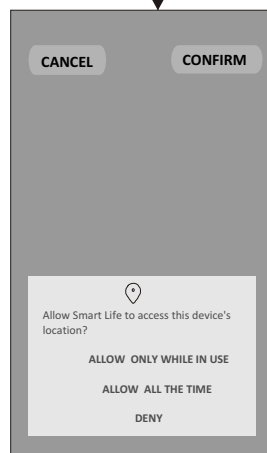
# Login

## The first time the APP is used, Create family is needed:

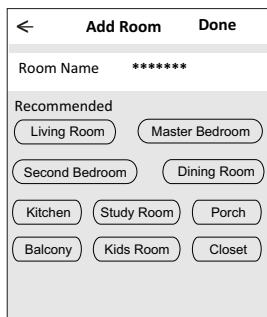
4. Tap "Create family".
5. Make name for the family.
6. Set the location.
7. Choose default rooms or add new rooms.
8. Tap "Done" and "Completed".



Family created successfully  
View family Completed



choose the recommended room or make a new room, then tap Done.



**Note:**  
The app can open the map on your phone and you can set the location where you are.

# Login

## Forgot the password

If you forgot the password, you can login as below:  
(Only for phone number accounts)

1. Tap "SMS verify and sign in".
2. Enter your phone number and tap button "Obtain verification code".
3. Enter the verification code received by your phone.

<

Login

China +86 >

Mobile number/e-mail address

Password

Log in

SMS verify and sign in

Forgot password

☒ I agree with [Service Agreement](#) and [Policy](#)

<

SMS verify and sign in

China +86 >

138\*\*\*\*\* X

Obtain verification code

<

Enter verification code

\* \* \* \* \*

Verification code is sent to your phone:  
86-\*\*\*\*\*\*,Resend(55s)

## Or you can reset the password as below:

1. Tap "Forgot password".
2. Enter your account(phone number or e-mail address) and tap button "Obtain verification code".
3. Enter the verification code received by your phone or e-mail.
4. Set the new password and tap button "Done".

<

Login

China +86 >

Mobile number/e-mail address

Password

Log in

SMS verify and sign in

Forgot password

☒ I agree with [Service Agreement](#) and [Policy](#)

<

Forgot password

China +86 >

138\*\*\*\*\* X

Obtain verification code

<

Enter verification code

\* \* \* \* \*

Verification code is sent to your phone:  
86-\*\*\*\*\*\*,Resend(55s)

<

Set Password

\*\*\*\*\*

6-20 characters for password, including character, numbers

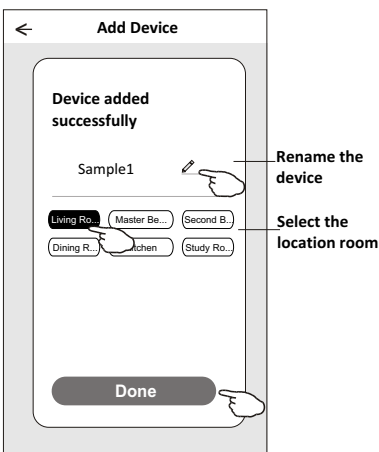
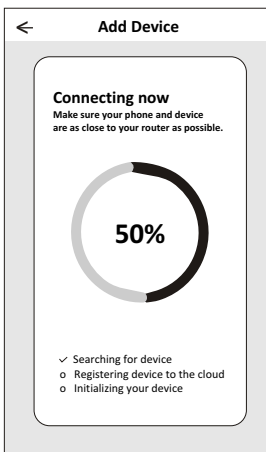
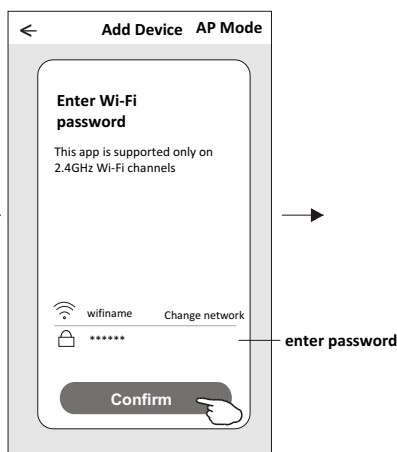
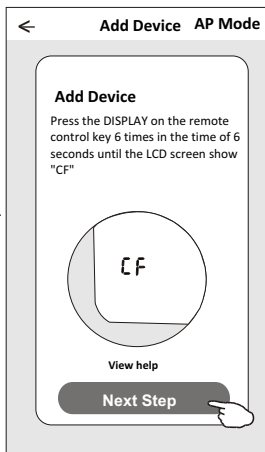
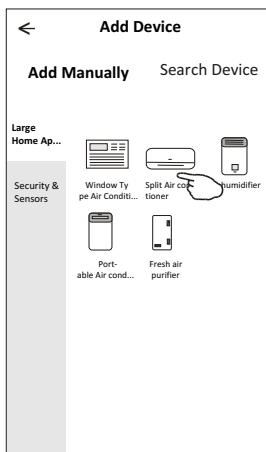
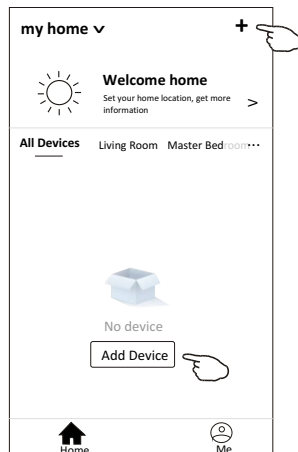
Done

# Add device

There are 2 modes CF(Quick connection) and AP(Access Point) for adding device.

## CF mode

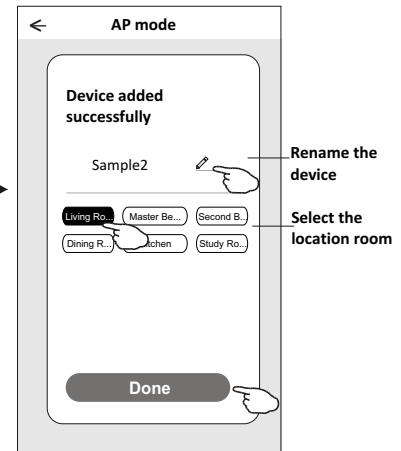
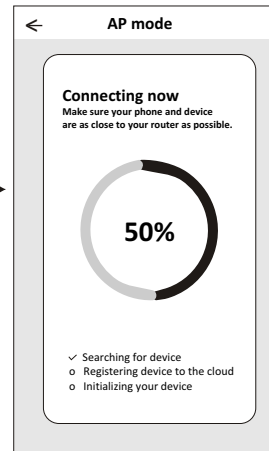
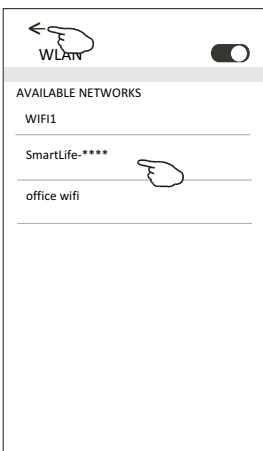
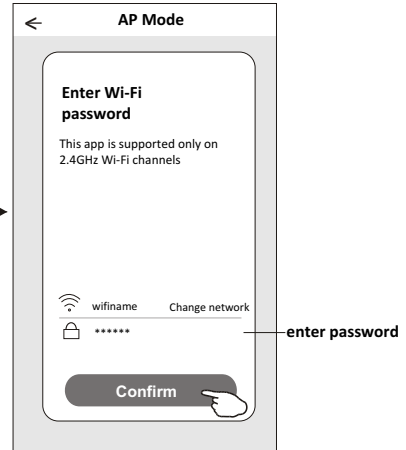
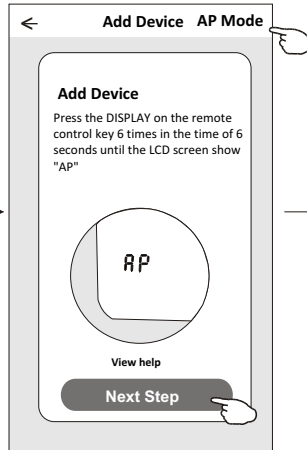
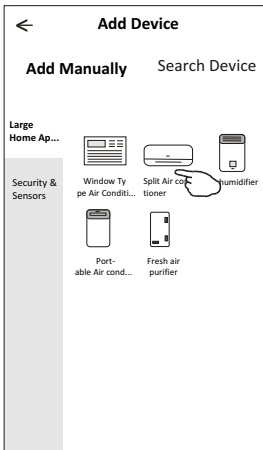
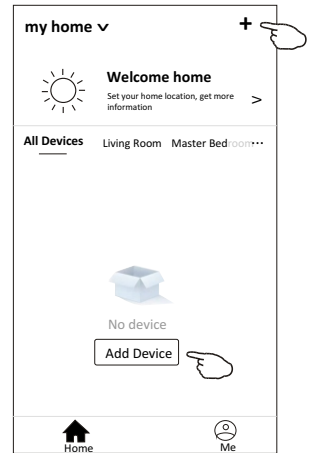
- 1.Power on the indoor unit, no need to launch the air conditioner.
  - 2.Click "+" in the upper right corner of the "Home" screen or tap "Add device" on the room which has no device.
  - 3.Tap the "Split Air conditioner" logo.
  - 4.Reset the Wi-Fi module by pressing the "DISPLAY" on the remote controller 6 times , or use a suitable tool to press the reset button on the Wi-Fi module, until it shows "CF" on the indoor display, then tap "Next Step".
  - 5.Input the password of the Wi-Fi which the same as your smart phone connected, tap "Confirm"(You can change network if needed).
  - 6.You can see the percent rate of connecting process,at the same time "PP", "SA", "AP" shining in turn on the indoor display.
- "PP" means "Searching the router"  
 "SA" means "connected to the router"  
 "AP" means "connected to the server"



# Add device

## AP mode

1. Power on the indoor unit, no need to launch the air conditioner.
  2. Click "+" in the upper right corner of the "Home" screen or tap "Add device" on the room which has no device.
  3. Tap the "Split Air conditioner" logo.
  4. Reset the Wi-Fi module by pressing the "DISPLAY" on the remote controller 6 times, or use a suitable tool to press the reset button on the Wi-Fi module, until it shows "AP" on the indoor display, then tap "Next Step".
  5. Input the password of the Wi-Fi which the same as your smart phone connected, tap "Confirm".
  6. In the network setting screen, select "SmartLife-\*\*\*\*", and tap "<".
  7. You can see the percent rate of connecting process, at the same time "PP", "SA", "AP" shining in turn on the indoor display.
- "PP" means "Searching the router"  
 "SA" means "connected to the router"  
 "AP" means "connected to the server"

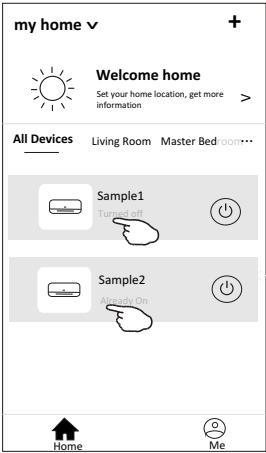




# Air conditioner control

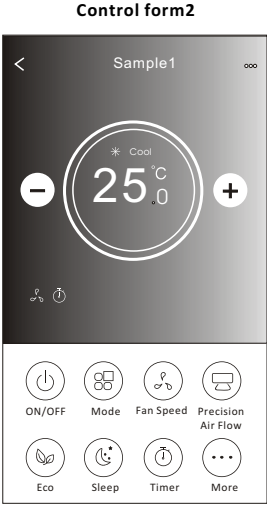
The device control screen will pop up automatically after adding the device.

The device control screen will pop up manually by tapping the device name on the home screen.



*Note:*

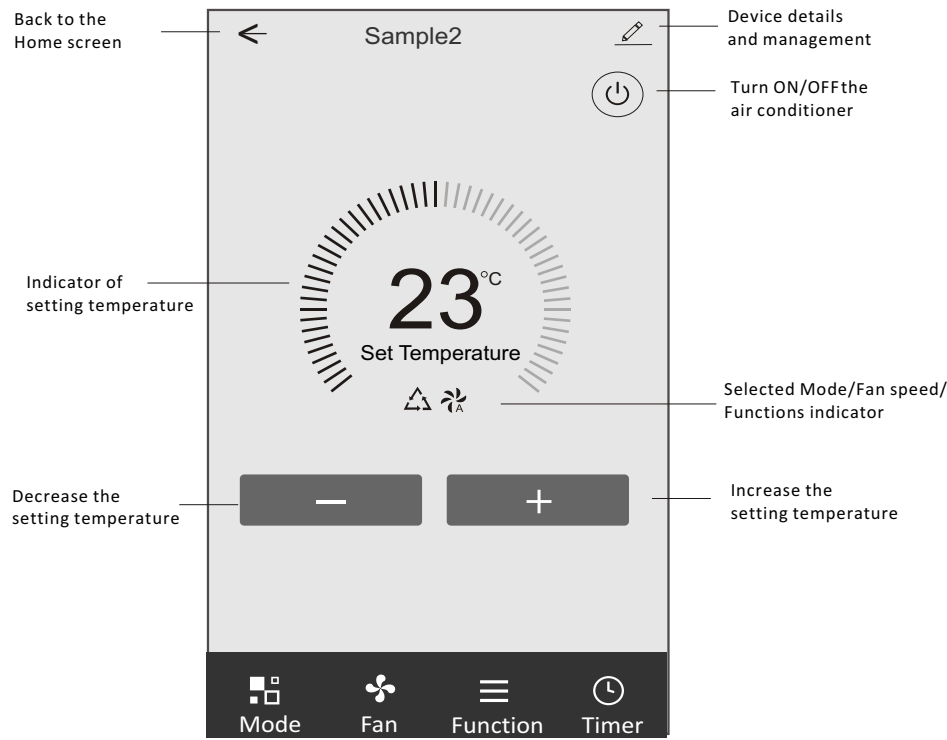
*There are two different control forms base on different software or Wi-Fi module firmware. Please read the manual carefully base on the real control interface.*



# Air conditioner control

## Control form1

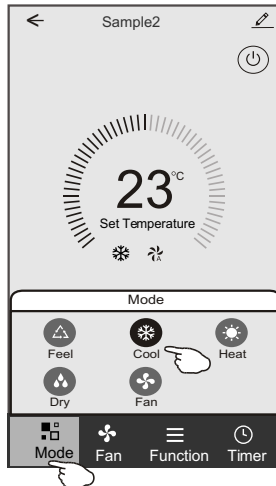
### The main control interface



# Air conditioner control

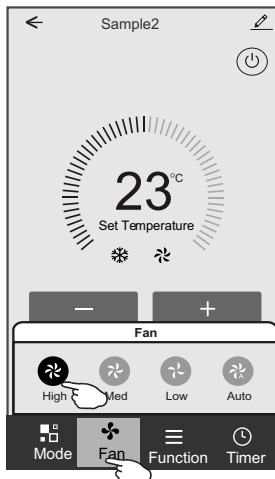
## Control form1-Mode setting

1. Tap Mode to pop up the Mode screen.
2. Select one of the mode Feel/Cool/Heat/Dry/Fan.
3. Tap anywhere around the setting temperature to cancel the Mode setting.



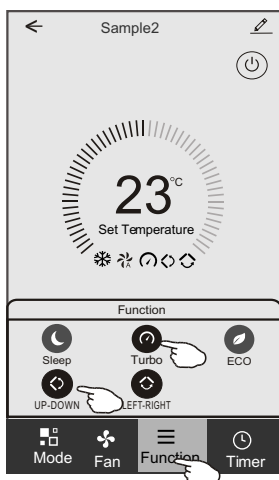
## Control form1-Select fan speed

1. Tap Fan to pop up the Fan screen.
2. Select one of the fan speed High/med/Low/Auto.
3. Tap anywhere around the setting temperature to cancel the selection.



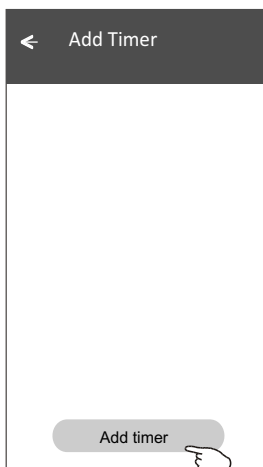
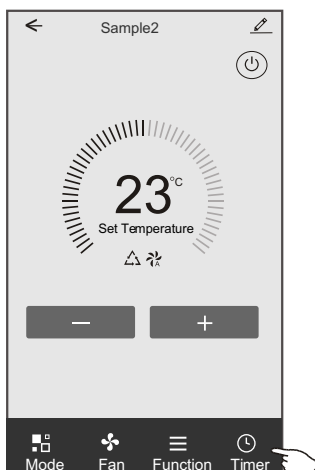
## Control form1-Function setting

1. Tap Function to pop up the Function screen.
2. Select one of the functions Sleep/Turbo/ECO.
3. Select UP-DOWN/LEFT-RIGHT for auto swing with direction of UP-DOWN/LEFT-RIGHT.
4. Tap anywhere around the setting temperature to cancel the Function setting.



## Control form1-Timer adding

1. Tap Timer to pop up the Add Timer screen.
2. Tap Add Timer.



# Air conditioner control

## Control form1-Timer adding

- 3.Select the time, select the repeat days and Timer on/off.
- 4.Select the Mode/Fan speed/Function and select the setting temperature for Timer on.
- 5.Tap Save to add the timer.

Timer on

Timer cancel

Cancel

Add Timer

Save

Hour setting

1207

1308

1409

1510

1611

1712

1813

Mode setting

Mode

Cool >

Fan Speed setting

Fan

Auto >

Temperature setting

Set Temperature

23°C >

Function

>

Timer off

Timer submit

Cancel

Add Timer

Save

Minute setting

1225

1326

1427

1528

1629

1730

1831

Weekly setting

Select days to use Smart Mode

Mon

Tues

Wed

Thur

Fri

Sat

Sun

Timer ON/OFF setting

Timer Off

Timer On

## Control form1-Timer Management

- 1.Tap the bar of timer to edit the Timer like the Timer adding process.
- 2.Click the switch to enable or disable the Timer.
- 3.Holdind the bar of Timer about 3seconds and pop up the Remove Timer screen, tap CONFIRM and remove the Timer.

<

Add Timer

Timer accuracy is +/- 30 seconds

12:20

Once

Timer: Off

12:20

Mon, Tue, Wed, Thurs

Timer: On 16°C Cool Turbo UP-DOWN

Add timer

Remove Timer

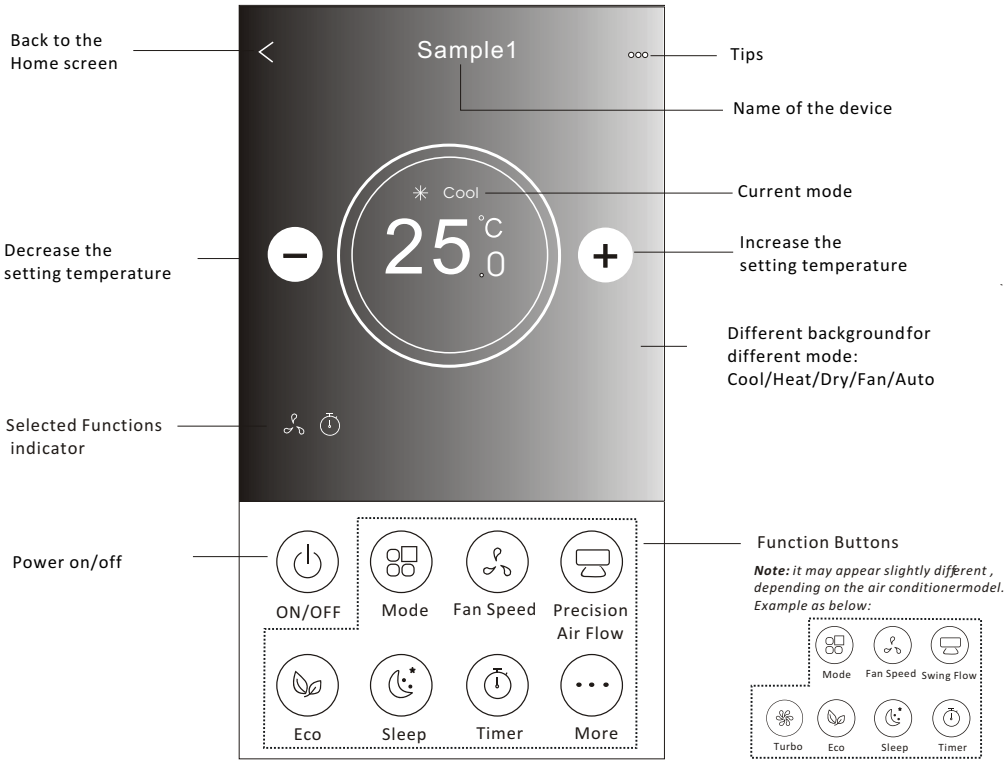
Remove the timer?

CANCEL CONFIRM

# Air conditioner control

## Control form2

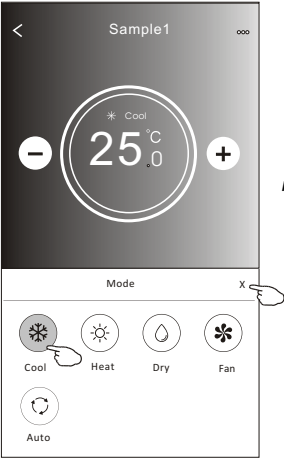
### The main control interface



# Air conditioner control

## Control form2-Mode setting

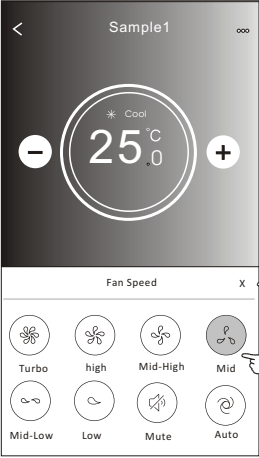
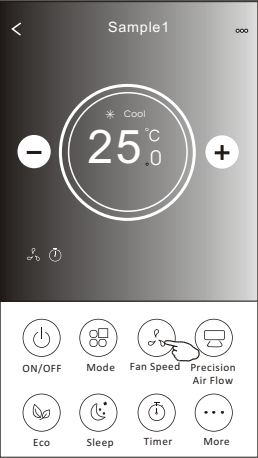
- 1.Tap the Mode button.
- 2. There are 5 modes on the Mode screen, tap one button to set the Air conditioner working mode.
- 3.Tap the X button to back the main control screen.
- 4.The mode and background will change on the screen.



**Note:** please read the details of each mode in the user manual to control more comfortable.

## Control form2-Fan speed selection

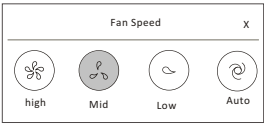
- 1.Tap the Fan speed button.
- 2.Choose your desired fan speed and tap it.
- 3.Tap the X button to back the main control screen.
- 4.The selected fan speed indicator will appear on the screen.



Mode	Fan Speed
Cool	All speeds
Fan	All speeds
Dry	
Heat	All speeds
Auto	All speeds

**Note:**  
Fan Speed can't be adjusted on Dry mode .

**Note:** Fan Speed screen may appear slightly different , depending on the air conditioner model.  
Example as below:

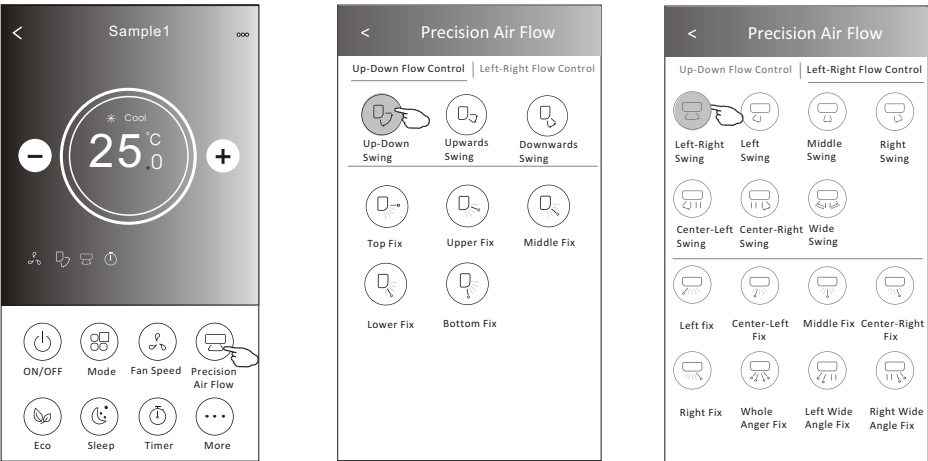


# Air conditioner control

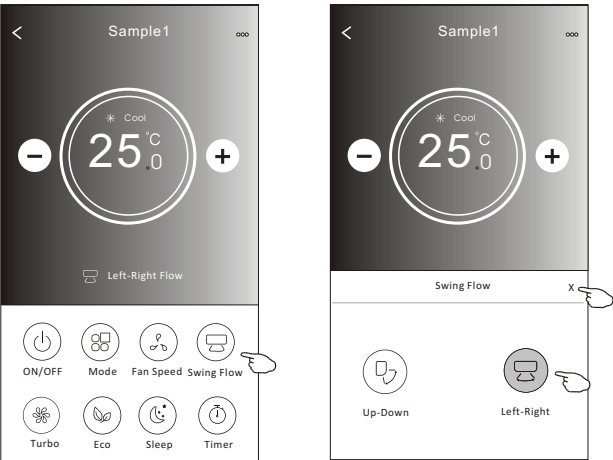
## Control form2-Air Flow control

- 1.Tap the Precision Air Flow button or Swing Flow button.
- 2.Choose your desired air flow and tap it.
- 3.Tap the X button to back to the main control screen.
- 4.The selected air flow indicator will appear on the screen.

*Note: For some models without auto Left-Right wind, If you active it, you will hear a beep, but no any actions.*



**Note:** The Main controlscreen and Air Flowscreen may appear slightlydifferent , depending on the airconditioner model.Example asbelow:

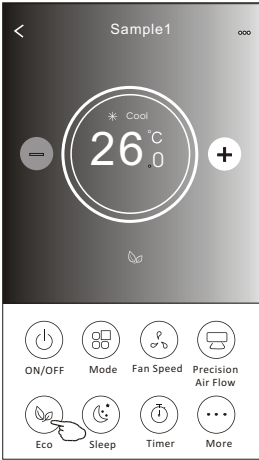
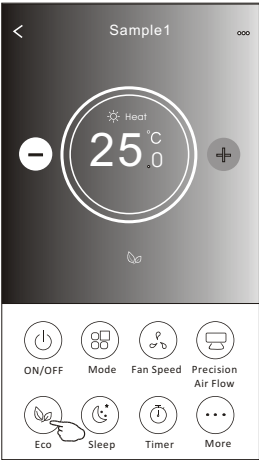




# Air conditioner control

## Control form2-ECO function

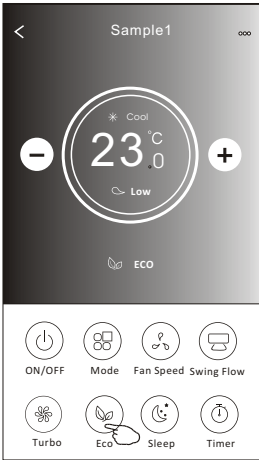
- 1.For Eco function, just tap the button to activate the function, the button will be lighting and the indicator will appear on the screen.
- 2.Tap again to disable the function.
- 3.Temperature controlled for some air conditioner model:  
In Cooling mode, the new setting temperature will  $\geq 26^{\circ}\text{C}$ .  
In heating mode, the new setting temperature will  $\leq 25^{\circ}\text{C}$ .



Mode	ECO enabled
Cool	Yes
Fan	
Dry	
Heat	Yes
Auto	

ECO is disabled on Fan/ Dry/Auto mode .

**Note:** The Main controlscreen and ECOcontrol method mayappear slightly different, depending on the airconditioner model.Example asbelow:

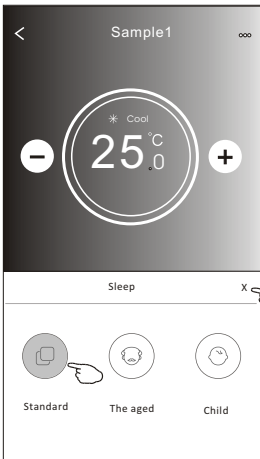
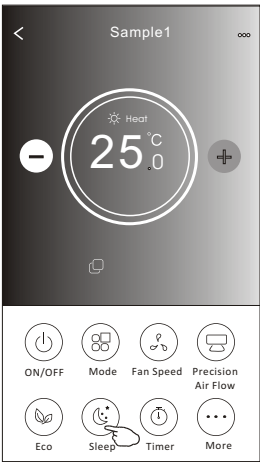


**Note:**  
ECO is disabled on Turbo/Sleep mode too for some air conditioner model.

# Air conditioner control

## Control form2-Sleep function

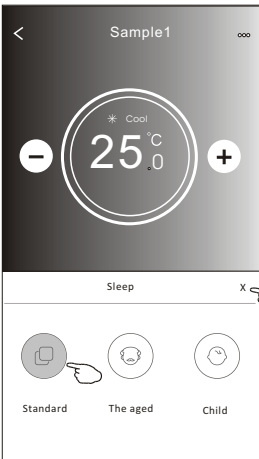
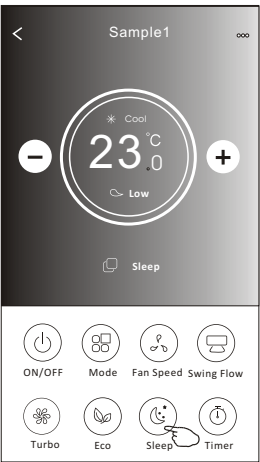
- 1.Tap the Sleep button.
- 2.Choose your desired sleep mode and tap it.
- 3.Tap the X button to back to the main control screen.
- 4.The selected sleep mode indicator will appear on the screen.



Mode	Sleep enabled
Cool	Yes
Fan	
Dry	
Heat	Yes
Auto	

Sleep is disabled on Fan/ Dry/Auto mode .

**Note:**  
The Main controlscreen may appear slightly different ,depending on the air conditioner model.  
Example as below:

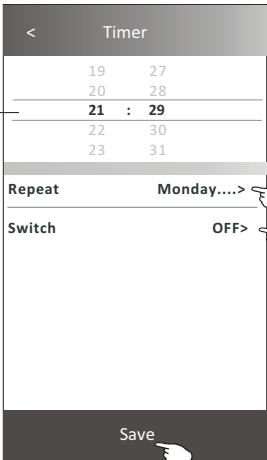
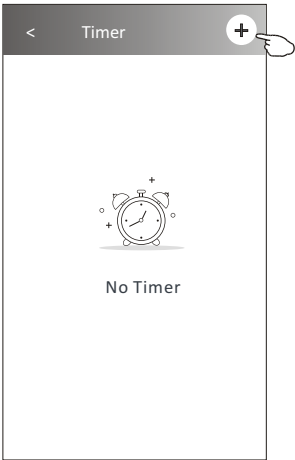


**Note:**  
Sleep is disabled on Turbo/Sleep mode too  
for some air conditioner model..

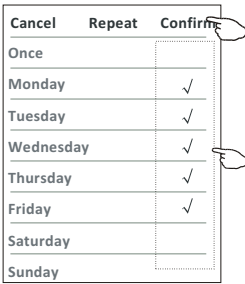
# Air conditioner control

## Control form2-Timer(on) setting

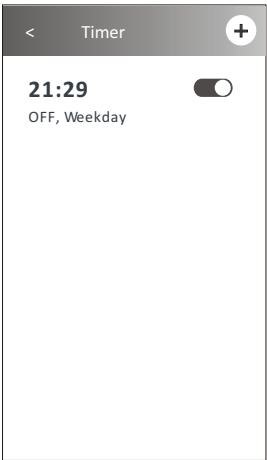
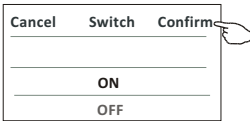
- 1.Tap the Timer button.
- 2.Tap + in the upper right corner of the Timer main screen.
- 3.Choose the Time/Repeat/Switch OFF then tap Save.
- 4.The timer(off) will appear on the Timer main screen.



Tap repeat> then tap your desired repeat days or Once, then tap Confirm your selection.



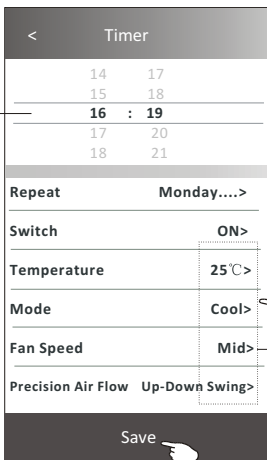
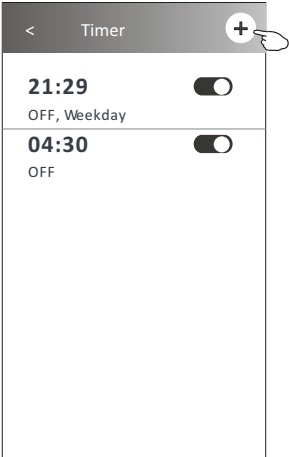
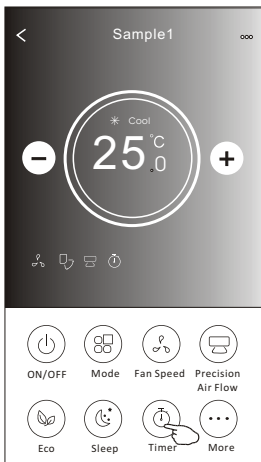
Tap Switch> then slide the screen to choose ON and Confirm.



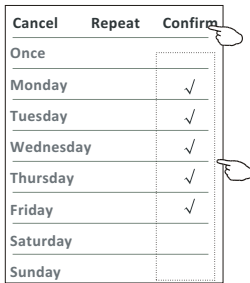
# Air conditioner control

## Control form2-Timer(off) setting

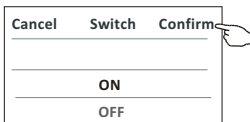
- 1.Tap the Timer button.
- 2.Tap + in the upper right corner of the Timer main screen.
- 3.Set the Time/Repeat Date/Switch(ON)/Temperature/Mode/  
Fan speed/Air Flow as your desired and then tap Save.
- 4.The timer will appear on the Timer main screen.



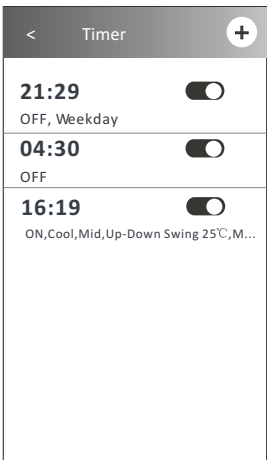
Tap repeat> then tap your desired repeat days or Once, then tap Confirm your selection.



Tap Switch> then slide the screen to choose ON and Confirm.



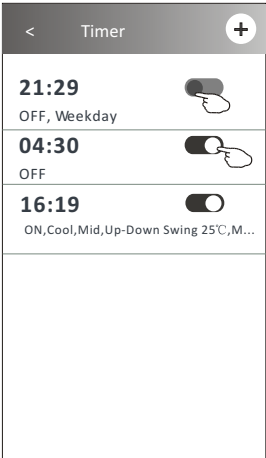
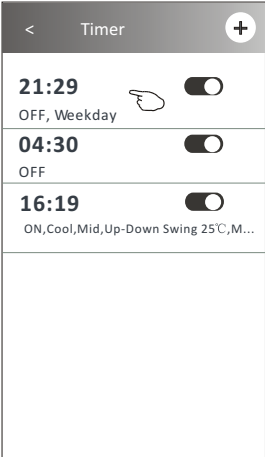
Tap Temperature/Mode/Fan Speed/ Air Flow > oneby one then setas your desired as mentionedon the previous chapter and tap Confirm the setting.



# Air conditioner control

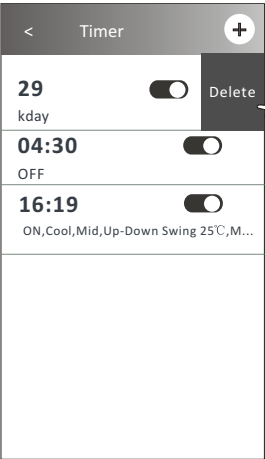
## Control form2-Timer management

- 1.Change the Timer setting:  
Tap anywhere of the timer list bar except the switch bar to get into the Timer setting screen, change the setting and then tap save.
- 2.Enable or Disable the Timer:  
Tap the left of the switch to disable the Timer.  
Tap the right of the switch to enable the Timer.
- 3.Delete the Timer:  
Slide the list bar of the Timer from right to left until Delete button appear, then tap delete.



Slid left to disable the Timer.

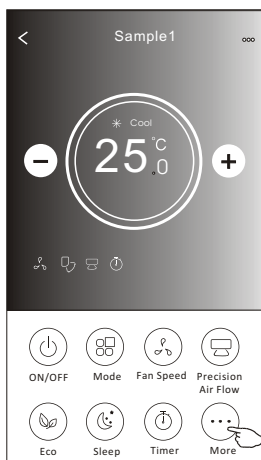
Slid right to enable the Timer.



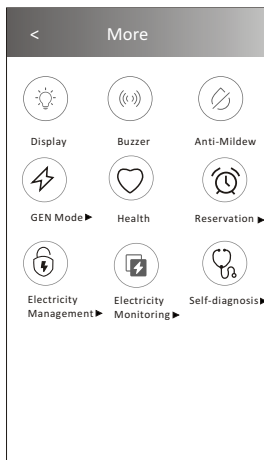
# Air conditioner control

## Control form2-More functions

1. Tap the More button to operate additional functions if it appears on the screen.



**Note:**  
Some air conditioner model  
don't have the more button.



**Note:** The appearance maybe different , some icons  
will be hidden if the air conditional do no have this  
function or do not enable on the current mode.

2. Tap the "Display" to switch on/off the indoor LED display.



Display

3. Tap the "Buzzer" to switch on/off the buzzing when operating through Wi-Fi APP.



Buzzer

4. Tap the "Anti-Mildew" button to activate the Anti-Mildew function, if it is available on the screen.  
After AC turning off , it will start drying , reduce residual moisture and prevent mould, after function finish, it will automatically turn off.



Anti-Mildew

5. Tap the "Health" button to switch on/off the healthy function, if it is available on the screen.  
It activate the antibacterial ioniser function.This function only for models with the ioniser generator.

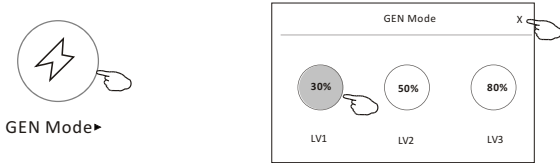


Health

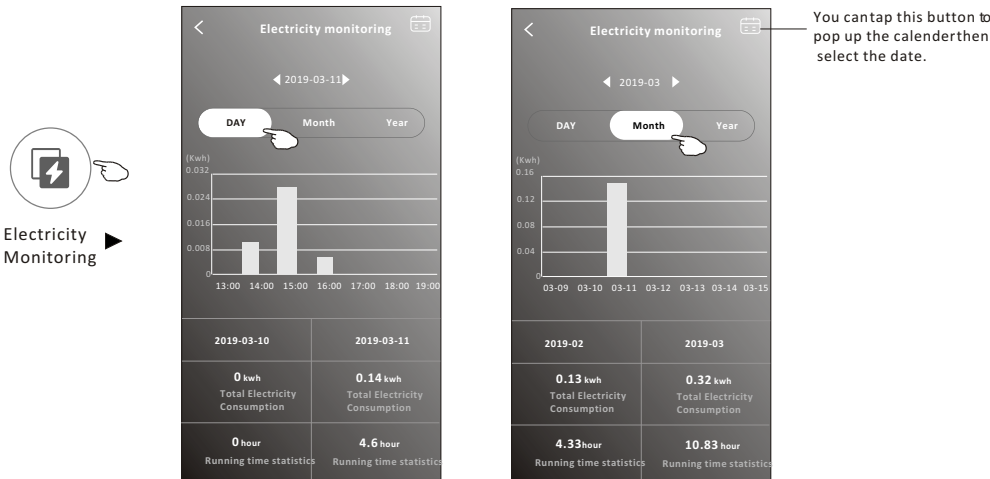
# Air conditioner control

## Control form2-More functions

6. Tap the "GEN Mode" button, if it is available on the screen.  
In this Mode, you can choose one of the three levels of current.  
The air conditioner will maintain proper current to save energy.



7. Tap the "Electricity Monitoring" button if it is available on the screen.  
In this function, you can monitor the air conditioner electricity consumption.



8. Tap the "Self-Cleaning" button, if it is available on the screen.  
Check the details of the Self-Cleaning function on User Manual.



9. Tap the "8°C Heat" button , if it is available on the screen.  
This function help keep the room temperature over 8°C.  
Check the details of the 8°C Heat function on User Manual.



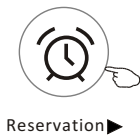
# Air conditioner control

## Control form2-More functions

10. Tap the "Reservation" button , if it is available on the screen.

You can set the time, repeat day, temperature, mode, fan speed, air flow as you desired and then tap Save to activate the function.

The air conditioner will automatically reach your settings at the appointment time.



<

Reservation

14	17
15	18
16	: 19
17	20
18	21

Repeat settingMonday... >

Temperature25°C>

ModeCool>

Fan SpeedMid>

Precision Air FlowUp-Down Swing>

Save

<

Reservation

+

16:19:00

☐

ON,Cool,Mid,Up-Down Swing 25°C,M...

After the reservation is setup, the air conditioner will automatically reach your setrequirement at your appointment time.

11. Tap the "Self-diagnosis" button, if it is available on the screen.

The air conditioner will automatically diagnosis itself and indicate the Error code and the problem instructions if possible.



<

Self-diagnosis

48%  
Checking

Cancel

<

Self-diagnosis

100%  
Complete

Error code: E0  
Indoor and outdoor  
communication failure

OK



# Air conditioner control

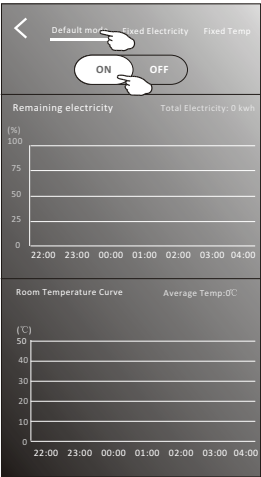
## Control form2-More functions

12. Tap the "Electricity Management" button if it is available on the screen.



Electricity Management ►

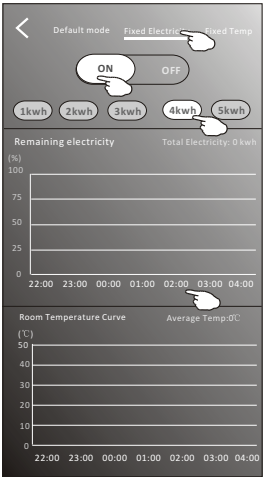
Fix Mode	Air conditioner actions
Default mode	AC auto operate.Ultimate smart energy saving, have a comfortableand cooling sleep atnight.
Fixed Electricity	AC auto operateas per the fixedelectricity power, theuser can select thefixed electricity power every night.
Fixed Temp	AC auto operateas per the fixed temp,the user can select different temp everynight.



1.Choose Default mode

2.Switch ON

The other 2 modes will be deactivate.



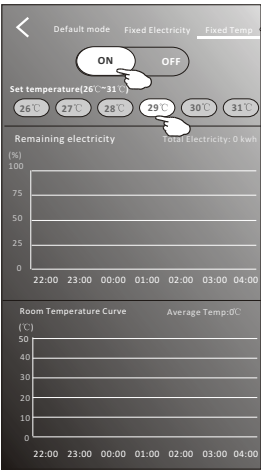
1.Choose Fix Electricity mode

2. Select the fixedpower consumption

3.Switch ON

The other 2 modes will be deactivate.

The time can be slideleft or right to show morelist.

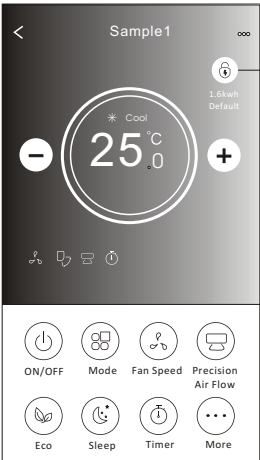


1.Choose Fix Tempmode

2. Select the fixedtemperature


3.Switch ON

The other 2 modes will be deactivate.

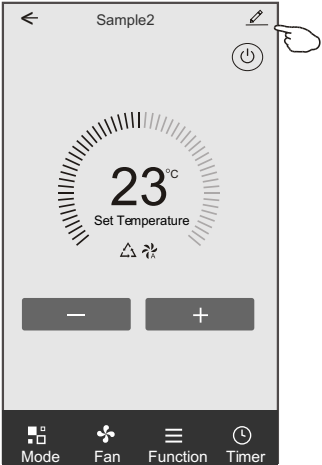


# Air conditioner control

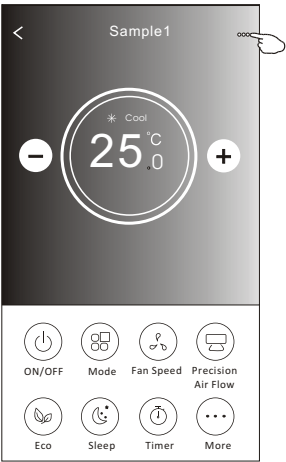
## Device details and management

Tap  on control form1 or tap ... on control form2 , get into the device details screen. Here you can get some useful information and sharing the device to other accounts. Check the following pictures and instructions carefully.

Control form1



Control form2



Tap to change the device location to another room

Feed back the problems or some suggestions to the APP administrator.

<

Details of device


Information


Modify Device Name \*\*\* >

Device Location Dining Room >

Check Device Network Check Now >

Supported Third-part Control





Others

Device Sharing >

Device Info >

Feedback >

Check for Firmware Update >

Remove Device

Tap to check the network status

Tap to check the network status

Tap to got the instruction for connecting the amazon alexa or Google Assistant voice controller

Tap to sharing the device to other account

Tap to check the Virtual ID/Wi-Fi name/IP address MAC address/Time Zone/Wi-Fi single strength

Check and update the firmware

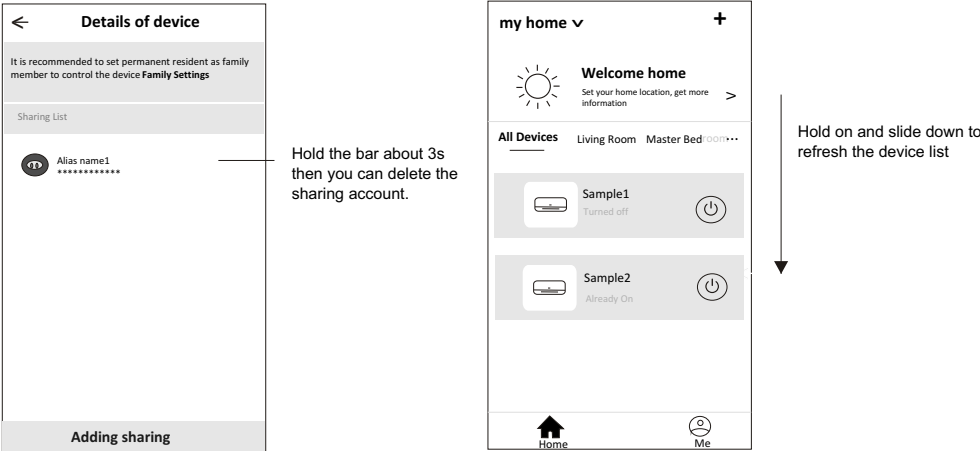
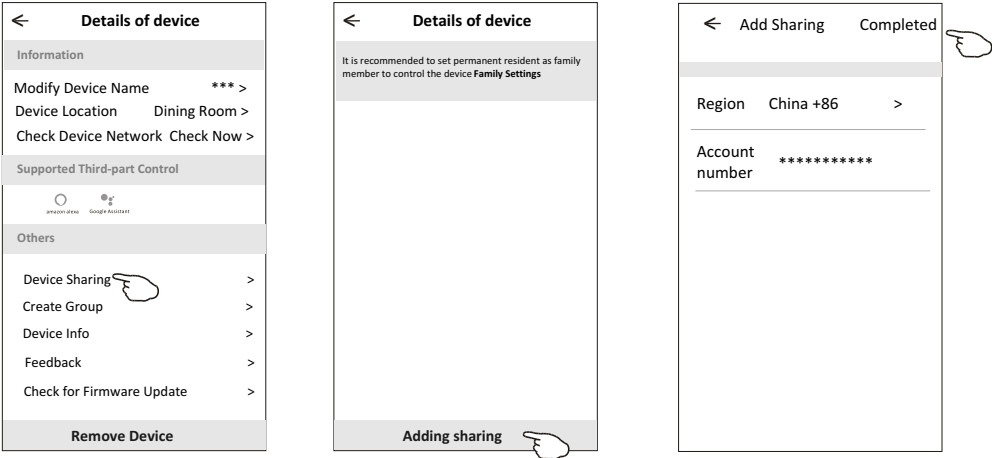
Tap to remove the device and the device will be reset automatically once be deleted.

27

Device details and management

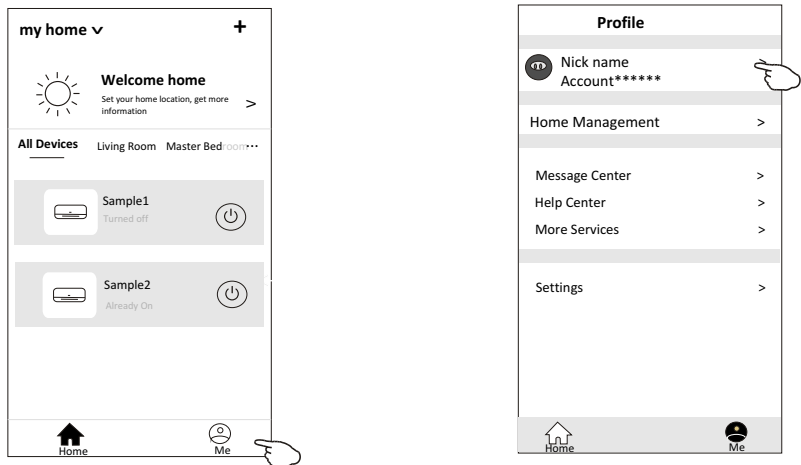
How to share the devices to other accounts?

- 1. Tap "Device Sharing" and pop up Device Sharing screen.
- 2. Tap "Add Sharing".
- 3. Select the region and enter the account which you want to sharing.
- 4. Tap "Completed", the account will appear on your sharing list.
- 5. The received sharing members should hold pressing the home screen and slide down to refresh the device list, the device will appear on the device list.



# Account management

## Account Profile setting




Change the nick  
name of your account

Edit name

Account one |

Cancel Save

Profile

Profile Picture  >

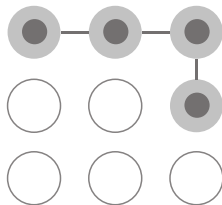
Nickname \*\*\*\*\* >

Account Security >

Time Zone Universal >

Select a picture for the  
account from local album

Select the time zone



Set a pattern password  
for launching the APP

Account Security

Phone Number \*\*\*\*\*

Location China

Change Login Password >

Pattern Unlock ☒

Change Pattern Password >

Deactivate Account >

Change the password  
like reset password on page7

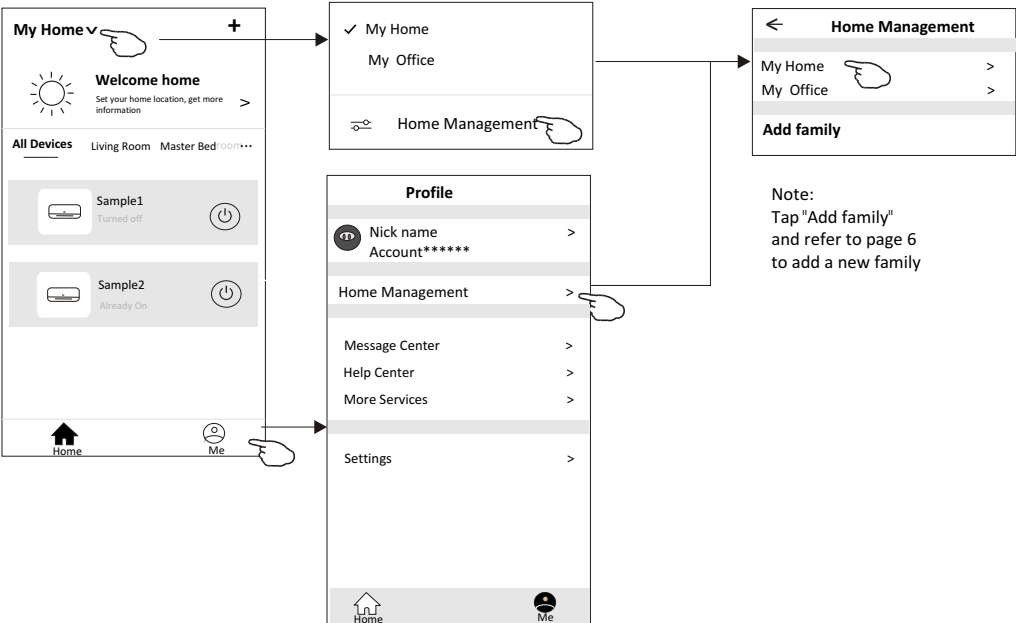
Tap the switch to enable  
or disable the Pattern password

Please carefully to  
deactivate the account  
for all data will be deleted.

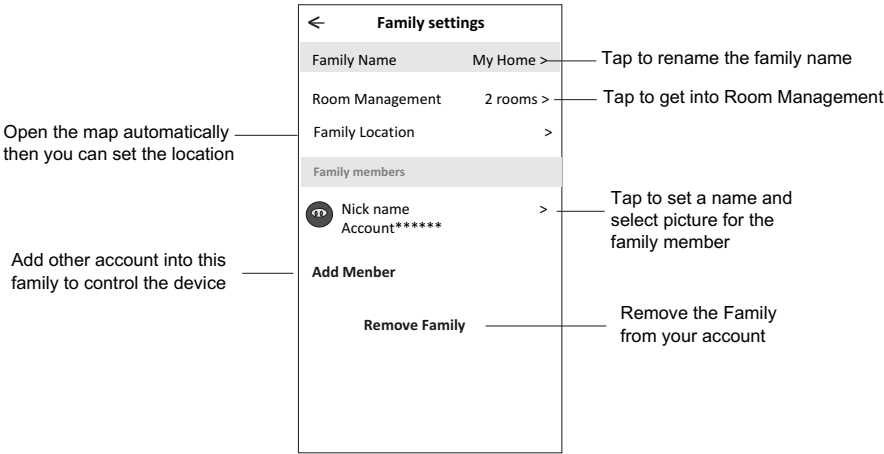
# Account management

## Home(Family) management

1. Tap the name of home at the left upper corner of the Home Screen and select the Home Management.  
Or tap Me and tap Home Management.
2. Tap one of the families in the family list and get into Family Settings screen.



3. Set the family as the following indicators.



## Notice

1. For technical update, there is maybe deviation of the actual items from what is on the manual. We express our apologies. Please refer to your actual product and APP.
2. Smart air conditioner APP can be altered without notice for quality improvement and also be deleted depending on the circumstances of manufacturing firms .
3. In case Wi-Fi signal strength is weakened, smart App may be disconnected. So make sure the indoor unit near to wireless router.
4. DHCP server function should be activated for wireless router.
5. The internet connection may fail because of a firewall problem. In this case, contact your internet service provider.
6. For smart phone system security and network setting, make sure Smart air conditioner APP is trusted.

## Trouble Shooting

Description	Analysis of cause
<b>Air conditioner can't be configured successfully</b>	<ol style="list-style-type: none"><li>1. Check the mobile connected Wi-Fi address and password is correct;</li><li>2. Check the air conditioner under configuration status;</li><li>3. There are any firewall or other restrictions have been set or not;</li><li>4. check the router work normally;</li><li>5. Make sure air conditioner, router and mobile work within signal scope;</li><li>6. Check router shielding App or not;</li></ol>
<b>Mobile can't control air conditioner</b>	<p>Software display: Identification failed, It means the air conditioner has been reset, and the mobile phone lost control permission.</p> <p>You need to connect Wi-Fi to get permission again. Please connect the local network and refresh it. After all still can't work, please delete air conditioner and wait its refresh.</p>
<b>Mobile can't find air conditioner</b>	<p>Software display: Air conditioner out of line. Please check network working;</p> <ol style="list-style-type: none"><li>1. The air conditioner has been reconfiguration;</li><li>2. Air conditioner out of power;</li><li>3. Router out of power;</li><li>4. Air conditioner can't connect to router;</li><li>5. Air conditioner can't connect to network through the router (under remote control mode);</li><li>6. Mobile can't connect to router(Under local control mode);</li><li>7. The mobile phone can't connect to network (under remote control mode).</li></ol>



## Manual Del Usuario De La Función WIFI



Esta descripción se aplica a los Aires Acondicionados con función WIFI. Por favor lea el manual cuidadosamente antes de usar el producto y guárdelo para futuras referencia.





# ¡Empecemos!

**Directrices de operación.** Por favor, tome como referencia las siguientes instrucciones sencillas.

Pasos de operación	Ítems de operación	Nueva cuenta	Re-instalar la APP (registrada antes)
Paso 1	Descargar e instalar la APP	Sí	Sí
Paso 2	Activar la APP	Sí	Sí
Paso 3	Cuenta de registro	Sí	NO
Paso 4	Inicio de sesión	Sí	Sí
Paso 5	Agregar dispositivo al control	Sí	El dispositivo registrado permanecerá.

*Nota: Si usted registró la cuenta y agregó el dispositivo antes, cuando vuelva a instalar la APP e inicie sesión, el dispositivo agregado permanecerá.*

## Precaución de FCC (FCC ID: 2AJCLTWAC-TYWFS)

Este dispositivo cumple con la parte 15 de las Reglas FCC. La operación está sujeta a las siguientes dos condiciones: (1) Este dispositivo no puede causar interferencia perjudicial, y (2) este dispositivo debe aceptar cualquier interferencia recibida, incluyendo la interferencia que pueda causar un funcionamiento no deseado.

Cualquier cambio o modificación no aprobada expresamente por la parte responsable del cumplimiento podría anular la autoridad del usuario para operar el equipo.

**Nota:** Este equipo ha sido probado y cumple con los límites de un dispositivo digital de Clase B, de acuerdo con la parte 15 de las Reglas FCC. Estos límites se han previsto para proporcionar una protección razonable contra interferencias perjudiciales en una instalación residencial. Este equipo genera, utiliza y puede irradiar energía de radiofrecuencia y, si no se instala y se utiliza de acuerdo con las instrucciones, podría ocasionar interferencias perjudiciales para las comunicaciones por radio. No obstante, no se puede garantizar que no se vaya a producir interferencias en una instalación en particular. Si este equipo ocasiona interferencias perjudiciales en la recepción de radio o televisión, lo que puede comprobarse apagando y encendiendo el equipo, se recomienda al usuario que intente corregir la interferencia mediante una o más de las siguientes medidas:

- Reoriente o reubique la antena receptora.
- Aumente la separación entre el equipo y el receptor.
- Conecte el equipo a la toma de corriente en un circuito distinto de aquél al que esté conectado el receptor.
- Consulte al distribuidor o un técnico experimentado de radio / TV para obtener ayuda.

La distancia entre el usuario y el dispositivo no debe ser inferior a 20 cm.

# CONTENIDOS

---

Especificación del módulo Wi-Fi e información básica .....	1
Descargar e instalar la APP .....	2
Activar la APP .....	3
Registro .....	4
Inicio de sesión.....	6
Agregar dispositivo.....	8
Control del aire acondicionado.....	10
Administración de cuentas.....	29
Resolución de fallos.....	31

# Especificación del módulo Wi-Fi e información básica

## 1. Especificaciones mínimas en un teléfono inteligente:

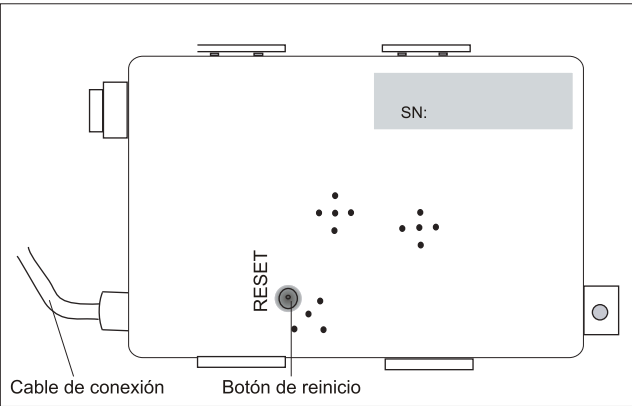
Android versión 5.0 o superior  
IOS versión 9.0 o superior

## 2. Parámetros básicos para módulo Wi-Fi

Parámetros	Detalles
Frecuencia de red	2,400 – 2,500GHz
Estándares de WLAN	IEEE 802.11 b/g/n (canales 1-14)
Soporte de pila de protocolos	IPv4/IPv6/TCP/UDP/HTTPS/TLS/MulticastDNS
Soporte de seguridad	WEP/WPA/WPA2/AES128
Soporte de tipo de red	STA/AP/STA+AP

## 3. Ubicación y apariencia del módulo Wi-Fi en la unidad interior

Abra el panel frontal, el módulo Wi-Fi está cerca de la cubierta de la caja eléctrica o en el panel.



## Descargar e instalar la APP



### Para teléfono inteligente Android

Método 1: Escanee el código QR con un escáner de navegador, descargue e instale la APP.

Método 2: Abra Google "Play Store" en su teléfono inteligente y busque "Smart Life",  
descargue e instale la APP.




### Para teléfono inteligente IOS

Método 1: Escanee el código QR y siga los consejos para entrar en "AppStore", descargue  
e instale la APP.

Método 2: Abra Apple "AppStore" en su teléfono inteligente y busque "Smart Life",  
descargue e instale la APP.



 **Nota:**  
*Habilite los permisos de Almacenamiento / Ubicación / Cámara para esta APP al instalar.  
De lo contrario, tendrá algunos problemas al operar.*

# Activar la APP

## La primera vez que se use la APP, deberá activarse.

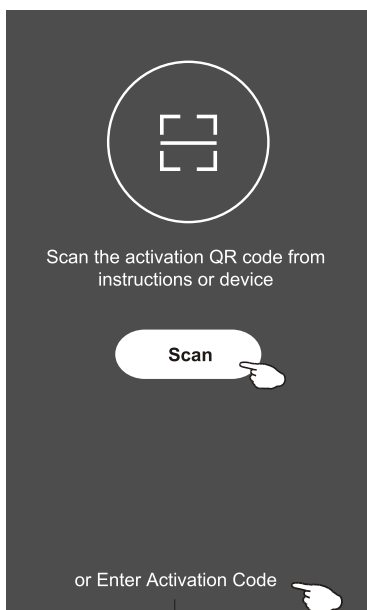
1. Inicie la APP "Smart Life" en su teléfono inteligente.



Smart Life

2. Método 1: Toque el botón "Scan (Escanear)" y escanee el derecho Activar código QR

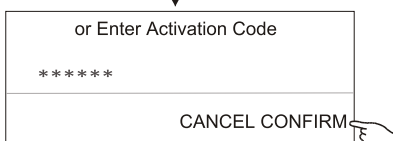
Método 2: Toque "or Enter Activation Code (o Introducir Código de Activación)" en la parte inferior de la pantalla, luego introduzca el código de activación y toque "CONFIRM (CONFIRMAR)".



Active código QR y código de activación

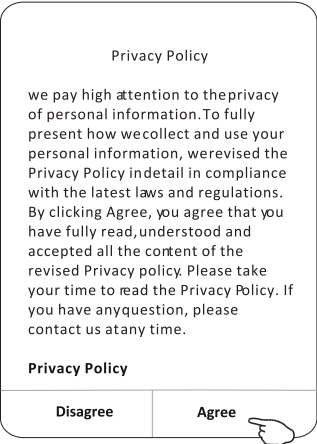
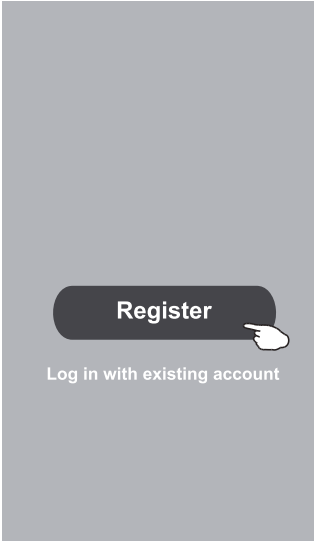


*Nota: Sin el código QR o el código de activación, no puede activar la APP ni usarla, manténgala a salvo..*

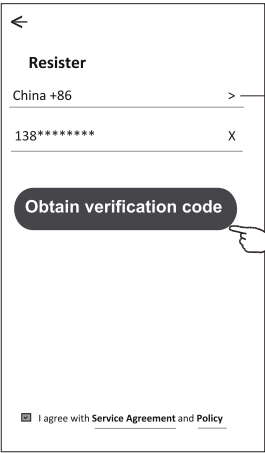


# Registro

- 1. Si no tiene ninguna cuenta, toque el botón "Register (Inscribirse)".
- 2. Lea la Política de Privacidad y toque "Agree (Aceptar)".

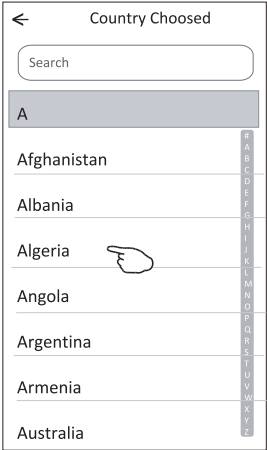


- 3. Toque ">" y elija el país.
- 4. Introduzca su número de teléfono o dirección de e-mail.
- 5. Toque el botón "Obtain verification code (Obtener código de verificación)".



Introduzca su número del teléfono móvil o dirección de e-mail aquí

Busque el país o deslice la pantalla hacia arriba / abajo para encontrar y elegir el País.



# Registro

- 6. Introduzca el código de verificación recibido del mensaje telefónico o e-mail.
- 7. Establezca la contraseña con 6-20 caracteres, incluyendo caracteres y números.
- 8. Toque "Done (Terminado)".

Enter verification code

\* \* \* \* \*

Verification code is sent to your phone: 86-\*\*\*\*\*;Resend(55s)

Set Password

\*\*\*\*\*

6-20 characters for password, including character, numbers

Done

# Inicio de sesión

- 1. Toque "Log in with existing account (Iniciar sesión con cuenta existente)".
- 2. Introduzca su cuenta registrada y contraseña.
- 3. Toque el botón "Log in (Iniciar sesión)".

Register

Log in with existing account

Login

China +86 >

138\*\*\*\*\*

\*\*\*\*\*

Log in

SMS verify and sign in      Forgot password

☒ I agree with [Service Agreement](#) and [Policy](#)

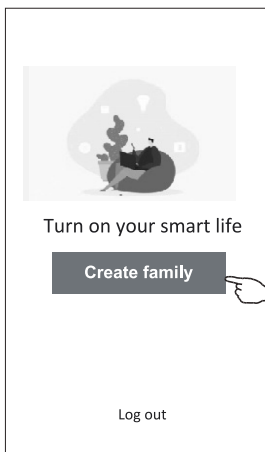
Introduzca su cuenta aquí

Introduzca la contraseña

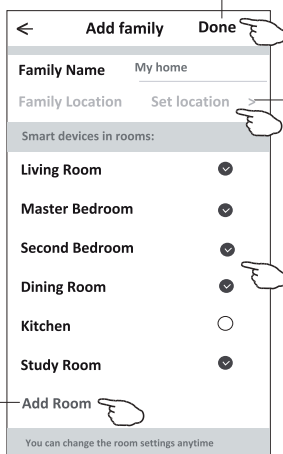
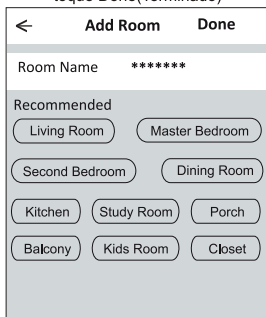
# Inicio de sesión

## La primera vez que se use la APP, es necesario crear familia:

4. Toque "Create family (Crear familia)".
5. Haga un nombre para la familia.
6. Establezca la ubicación.
7. Elija habitaciones predeterminadas o agregue nuevas habitaciones.
8. Toque "Done (Terminado)" y "Completed (Completado)"

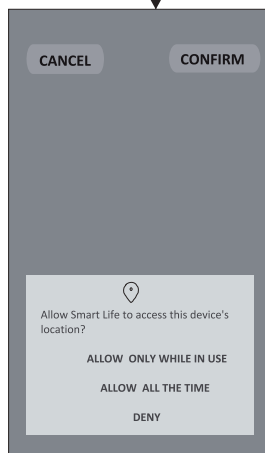


Elija la habitación recomendada o crea una nueva habitación, luego toque Done(Terminado)



Familia creada con éxito

View family Completed  
(Ver familia) (Completado)



**Nota:**  
La APP puede abrir el mapa en su teléfono y puede establecer la ubicación donde se encuentra.



# Inicio de sesión

## Contraseña olvidada

Si ha olvidado la contraseña, puede iniciar sesión de la siguiente manera:  
(Sólo para cuentas de números de teléfono)

1. Toque "SMS verify and sign in (Verificar por SMS e iniciar sesión)".
2. Introduzca su número de teléfono y toque el botón "Obtain verification code (Obtener código de verificación)".
3. Introduzca el código de verificación recibido por su teléfono.

<

Login

China +86 >

Mobile number/e-mail address

Password

Log in

SMS verify and sign in

Forgot password

☒ I agree with Service Agreement and Policy

<

SMS verify and sign in

China +86 >

138\*\*\*\*\* X

Obtain verification code

<

Enter verification code

\* \* \* \* \*

Verification code is sent to your phone: 86-\*\*\*\*\*;Resend(55s)

## O puede restablecer la contraseña de la siguiente manera:

1. Toque "Forgot password (Contraseña olvidada)".
2. Introduzca su cuenta (número de teléfono o dirección de e-mail) y toque el botón "Obtain verification code (Obtener código de verificación)".
3. Introduzca el código de verificación recibido por su teléfono o e-mail.
4. Establezca la nueva contraseña y toque el botón "Done (Terminado)".

<

Login

China +86 >

Mobile number/e-mail address

Password

Log in

SMS verify and sign in

Forgot password

☒ I agree with Service Agreement and Policy

<

Forgot password

China +86 >

138\*\*\*\*\* X

Obtain verification code

<

Enter verification code

\* \* \* \* \*

Verification code is sent to your phone: 86-\*\*\*\*\*;Resend(55s)

<

Set Password

\* \* \* \* \*

6-20 characters for password, including character, numbers

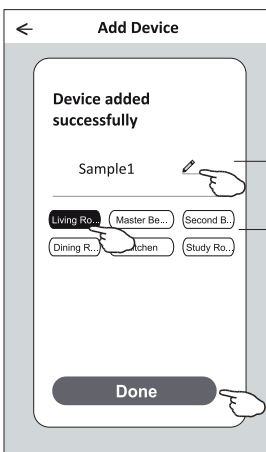
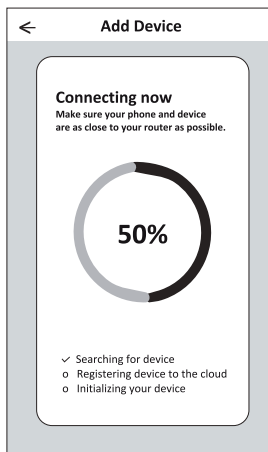
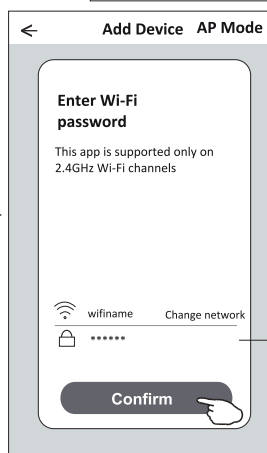
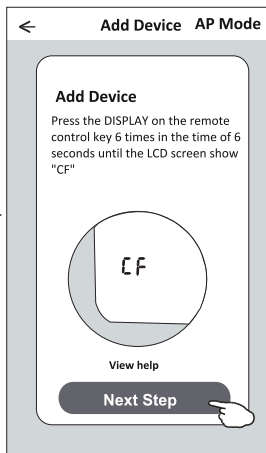
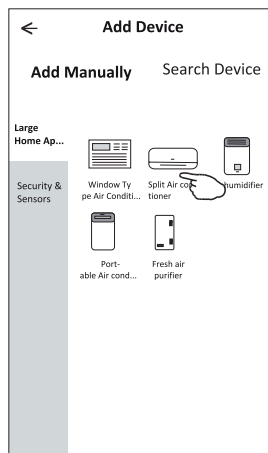
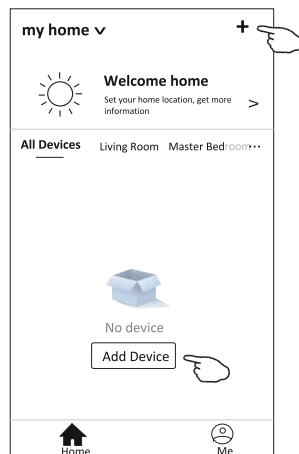
Done

# Add device (Agregar dispositivo)

Hay 2 modos CF (Conexión rápida) y AP (Punto de acceso) para agregar dispositivo.

## Modo CF

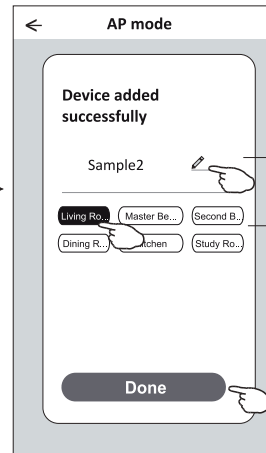
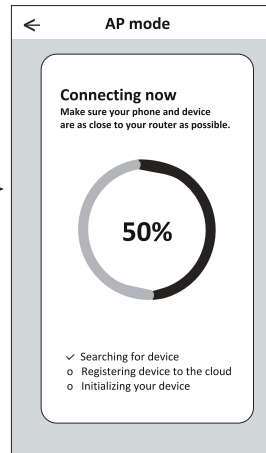
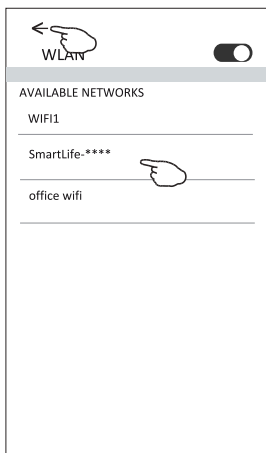
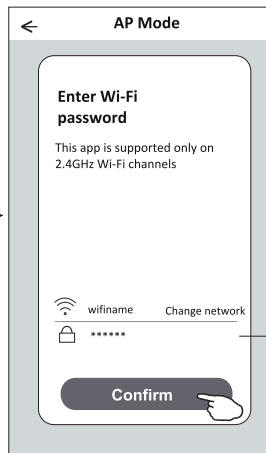
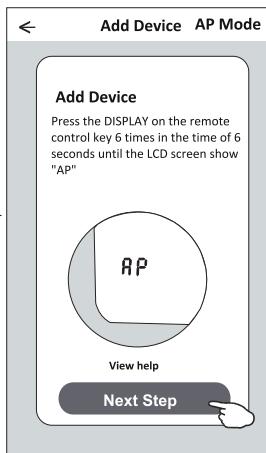
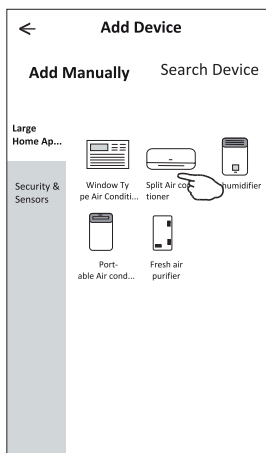
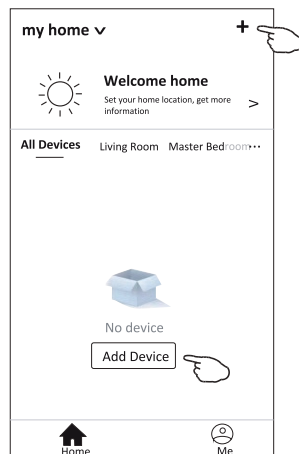
1. Encienda la unidad interior, no es necesario iniciar el aire acondicionado.
2. Haga clic en "+" en la esquina superior derecha de la pantalla "Home (Inicio)" o toque "Add device (Agregar dispositivo)" en la habitación que no tiene dispositivo.
3. Toque el logo "Split Air conditioner (Aire acondicionado Split)".
4. Reinicie el módulo Wi-Fi presionando "DISPLAY (PANTALLA)" en el mando a distancia 6 veces, o utilice una herramienta adecuada para presionar el botón de reinicio en el módulo Wi-Fi, hasta que se muestre "CF" en la pantalla interior, luego toque "Next Step (Paso Siguiente)".
5. Introduzca la contraseña de la red Wi-Fi que está conectada al teléfono inteligente, toque "Confrm (Confrmar)" (Puede cambiar la red si es necesario).
6. Puede ver el porcentaje de proceso de conexión, al mismo tiempo, "PP", "SA", "AP" se iluminan a su vez en la pantalla interior.  
 "PP" significa "Buscando el enrutador"  
 "SA" significa "conectado al enrutador"  
 "AP" significa "conectado al servidor"



# Add device (Agregar dispositivo)

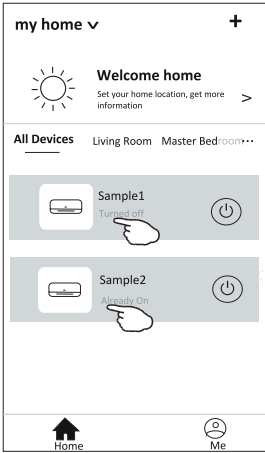
## Modo AP

1. Encienda la unidad interior, no es necesario iniciar el aire acondicionado.
2. Haga clic en "+" en la esquina superior derecha de la pantalla "Home (Inicio)" o toque "Add device (Agregar dispositivo)" en la habitación que no tiene dispositivo.
3. Toque el logo "Split Air conditioner (Aire acondicionado Split)".
4. Reinicie el módulo Wi-Fi presionando "DISPLAY (PANTALLA)" en el mando a distancia 6 veces, o utilice una herramienta adecuada para presionar el botón de reinicio en el módulo Wi-Fi, hasta que se muestre "AP" en la pantalla interior, luego toque "Next Step (Paso Siguiente)".
5. Introduzca la contraseña de la red Wi-Fi que está conectada al teléfono inteligente, Introduzca la contraseña de la red Wi-Fi que está conectada al teléfono inteligente, toque "Confrn (Confrmar)".
6. En la pantalla de ajuste de red, seleccione "SmartLife - \*\*\*\*\*" y toque "←".
7. Puede ver el porcentaje de proceso de conexión, al mismo tiempo, "PP", "SA", "AP" se iluminan a su vez en la pantalla interior.  
 "PP" significa "Buscando el enrutador"  
 "SA" significa "conectado al enrutador"  
 "AP" significa "conectado al servidor"



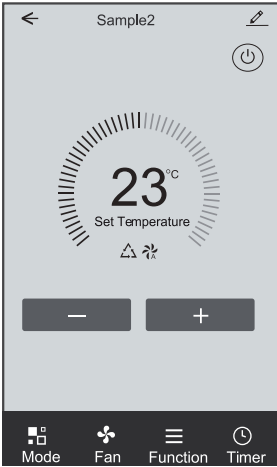
# Control del aire acondicionado

La pantalla de control del dispositivo aparecerá automáticamente después de agregar el dispositivo.  
La pantalla de control del dispositivo aparecerá manualmente tocando el nombre del dispositivo en la pantalla Home(Inicio).

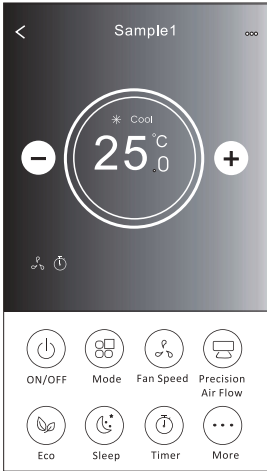


*Nota:*  
Hay dos formas de control diferentes basadas en software diferente o firmware del módulo Wi-Fi.  
Lea cuidadosamente el manual basándose en la interfaz de control real.

Forma de control 1



Forma de control 2



# Control del aire acondicionado

## Forma de control 1

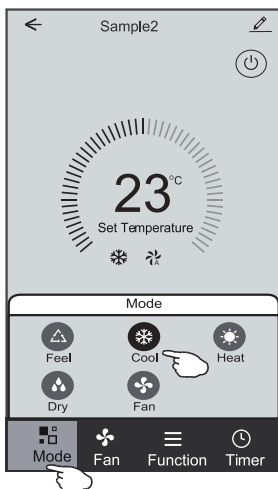
### La interfaz de control principal



# Control del aire acondicionado

## Forma de control 1 – Ajuste del modo

1. Toque Mode (Modo) para aparecer la pantalla Mode (Modo).
2. Seleccione uno de los modos Feel (Sentir) / Cool (Refrigeración) / Heat (Calefacción) / Dry (Deshumidificación) / Fan (Ventilador).
3. Toque en cualquier lugar alrededor del ajuste de temperatura para cancelar el ajuste de modo.



## Forma de control 1 - Seleccione velocidad del ventilador

1. Toque Fan (Ventilador) para aparecer la pantalla Fan (Ventilador).
2. Seleccione una de las velocidades del ventilador High (Alta) / Med (Media) / Low (Baja) / Auto (Automática).
3. Toque en cualquier lugar alrededor del ajuste de temperatura para cancelar la selección.



# Control del aire acondicionado

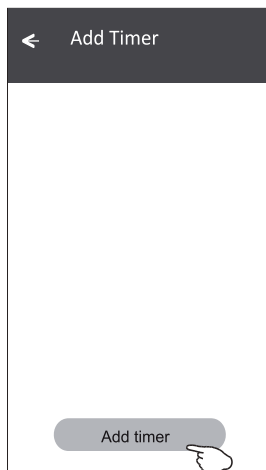
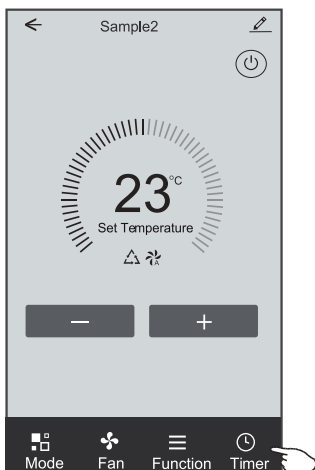
## Forma de control 1 – Ajuste de función

1. Toque Function (Función) para aparecer la pantalla Function (Función).
2. Seleccione una de las funciones Sleep (Sueño) / Turbo / ECO.
3. Seleccione UP - DOWN (ARRIBA - ABAJO) / LEFT-RIGHT (IZQUIERDA-DERECHA) para el giro automático con dirección de UP - DOWN (ARRIBA - ABAJO) / LEFT-RIGHT (IZQUIERDA-DERECHA).
4. Toque en cualquier lugar alrededor del ajuste de temperatura para cancelar el ajuste de Función.



## Forma de control 1 – Agregación del temporizador

1. Toque Timer (Temporizador) para aparecer la pantalla Add Timer (Agregar Temporizador).
2. Toque Add Timer (Agregar Temporizador).



# Control del aire acondicionado

## Forma de control 1 – Agregación del temporizador

3. Seleccione Time (Tiempo), seleccione Repeat Days (Días Repetidos) y Timer on/off (Temporizador encendido / apagado).
4. Seleccione Mode (Modo) / Fan speed (Velocidad del ventilador) / Function (Función) y seleccione el ajuste de temperatura para temporizador encendido.
5. Toque Save (Guardar) para agregar el temporizador.

Temporizador encendido

Cancelar temporizador

Cancel

Add Timer

Save

Ajuste de horas

12 07

13 08

14 09

15 10

16 11

17 12

18 13

Timer Off

Timer On

Mode

Fan

Set Temperature

Function

Cool >

Auto >

23°C >

>

Temporizador apagado

Enviar temporizador

Cancel

Add Timer

Save

Ajuste de minutos

12 25

13 26

14 27

15 28

16 29

17 30

18 31

Select days to use Smart Mode

Mon Tues Wed Thun Fri Sat Sun

Timer Off

Timer On

Ajuste semanal

Ajuste del temporizador encendido / apagado

>

## Forma de control 1 – Gestión del temporizador

1. Toque la barra del temporizador para editar el temporizador como el proceso de agregación del temporizador.
2. Haga clic en el interruptor para activar o desactivar el temporizador.
3. Mantenga presionada la barra del temporizador unos 3 segundos y aparecerá la pantalla Remove Timer (Eliminar temporizador), toque CONFIRM (CONFIRMAR) y elimine el temporizador

< Add Timer

Timer accuracy is +/- 30 seconds

12:20

Once

Timer:Off

12:20

Mon, Tue, Wed, Thurs

Timer: On 16°C Cool Turbo UP-DOWN

Add timer

Remove Timer

Remove the timer?

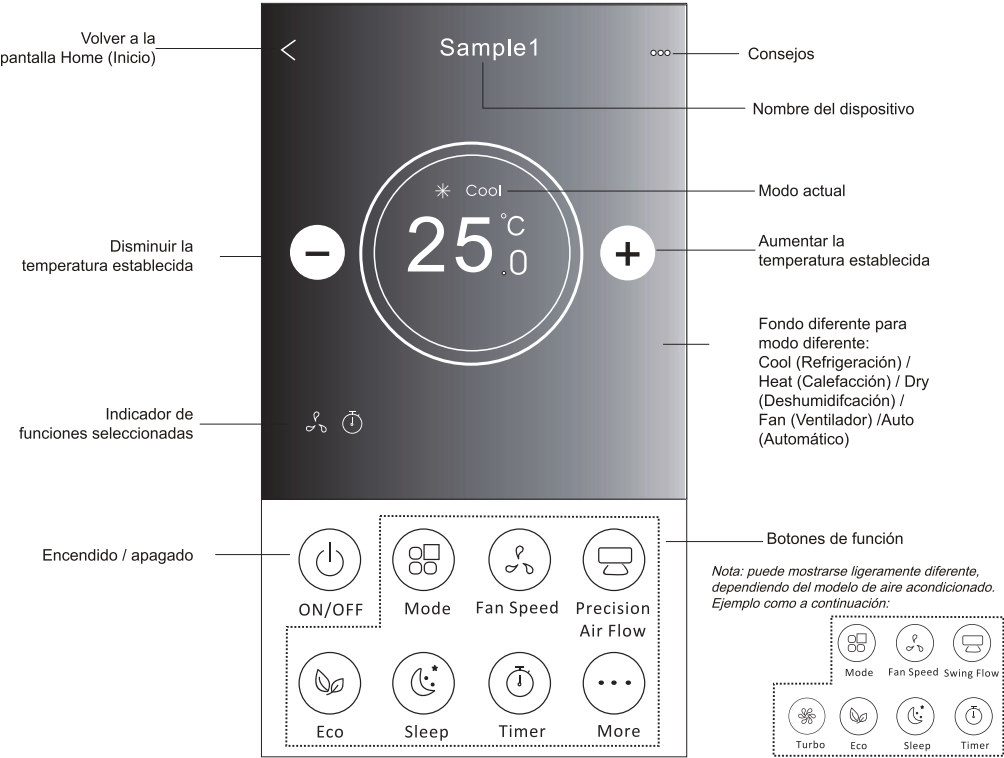
CANCEL CONFIRM



# Control del aire acondicionado

## Forma de control 2

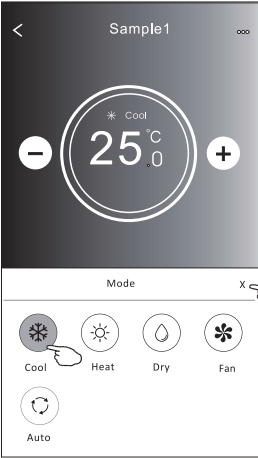
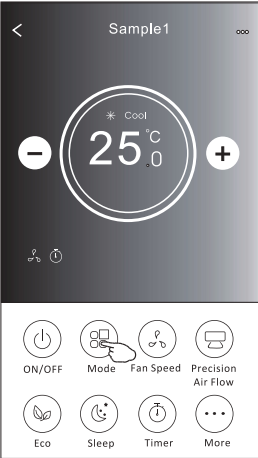
### La interfaz de control principal



# Control del aire acondicionado

## Forma de control 2 – Ajuste del modo

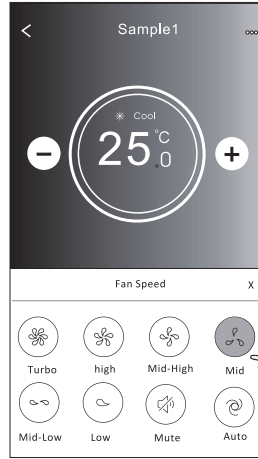
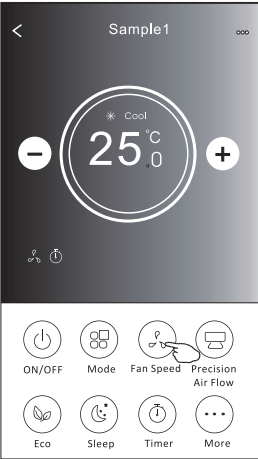
1. Toque el botón Mode (Modo).
2. Hay 5 modos en la pantalla Mode (Modo), toque un botón para ajustar el modo de funcionamiento del aire acondicionado.
3. Toque el botón X para volver a la pantalla de control principal.
4. El modo y el fondo cambiarán en la pantalla.



**Nota:** lea los detalles de cada modo en el manual de usuario para un control más cómodo.

## Forma de control 2 – Selección de velocidad del ventilador

1. Toque el botón Fan speed (Velocidad del ventilador).
2. Elija la velocidad deseada del ventilador y tóquela.
3. Toque el botón X para volver a la pantalla de control principal.
4. El indicador de velocidad del ventilador seleccionada aparecerá en la pantalla.

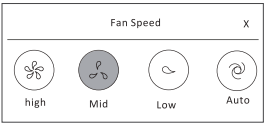


Modo	Velocidad del ventilador
Cool (Refrigeración)	Todas las velocidades
Fan(Ventilador)	Todas las velocidades
Dry (Deshumidfacción)	
Heat (Calefacción)	Todas las velocidades
Auto (Automático)	Todas las velocidades

**Nota:**  
La velocidad del ventilador no se puede ajustar en el modo Dry (Deshumidfacción).

**Nota:** La pantalla Fan Speed (Velocidad del ventilador) puede mostrarse ligeramente diferente, dependiendo del modelo de aire acondicionado.

Ejemplo como a continuación:

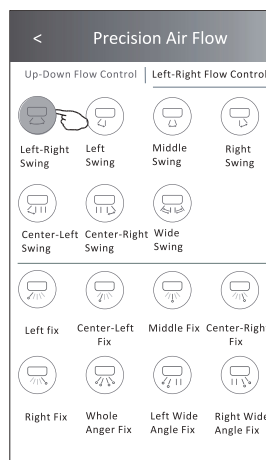
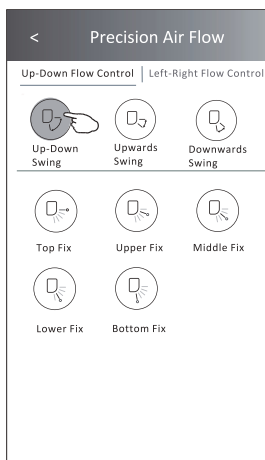
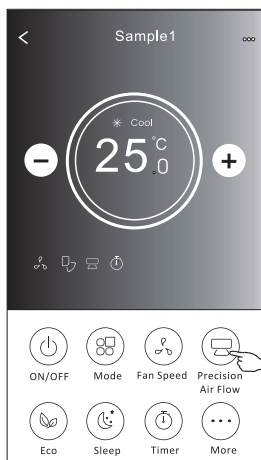


# Control del aire acondicionado

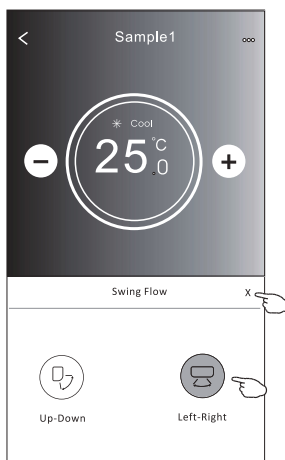
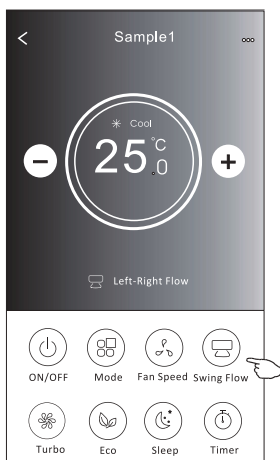
## Forma de control 2 - Control del flujo de aire

1. Toque el botón Precision Air Flow (Precisión del Flujo de Aire) o el botón Swing Flow (Flujo de Oscilación).
2. Elija el flujo de aire deseado y tóquelo.
3. Toque el botón X para volver a la pantalla de control principal.
4. El indicador de flujo de aire seleccionado aparecerá en la pantalla.

**Nota:** Para algunos modelos sin viento automático de izquierda a derecha, si lo activa, escuchará un pitido, sin ninguna acción.



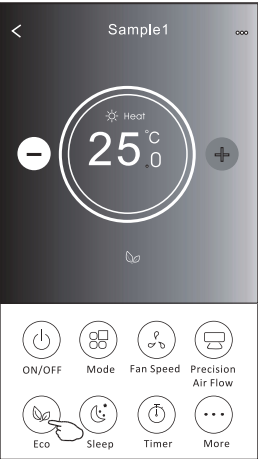
**Nota:** La pantalla de control principal y la pantalla Air Flow (Flujo de Aire) pueden mostrarse ligeramente diferentes, dependiendo del modelo del aire acondicionado. Ejemplo como a continuación:



# Control del aire acondicionado

## Forma de control 2 – Función ECO

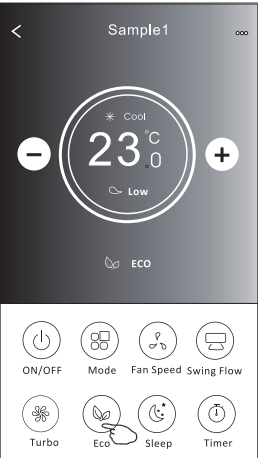
- 1. Para la función Eco, sólo toque el botón para activar la función, el botón se encenderá y el indicador aparecerá en la pantalla.
- 2. Toque nuevamente para desactivar la función.
- 3. Temperatura controlada para algunos modelos de aire acondicionado:  
En el modo de refrigeración, la nueva temperatura ajustada será  $\geq 26^{\circ}\text{C}$ .  
En el modo de calefacción, la nueva temperatura ajustada será  $\leq 25^{\circ}\text{C}$ .



Modo	ECO desactivado
Cool (Refrigeración)	Sí
Fan(Ventilador)	
Dry (Deshumidificación)	
Heat (Calefacción)	Sí
Auto (Automático)	

ECO está desactivado en modo Fan (Ventilador) / Dry (Deshumidificación) / Auto (Automático).

**Nota:** La pantalla de control principal y el método de control ECO pueden mostrarse ligeramente diferentes, dependiendo del modelo del aire acondicionado. Ejemplo como a continuación:

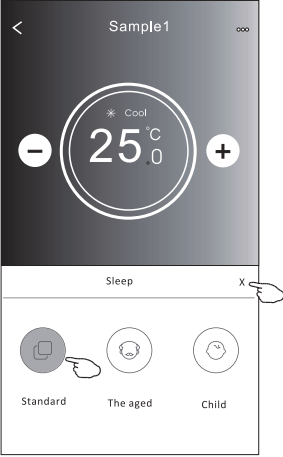
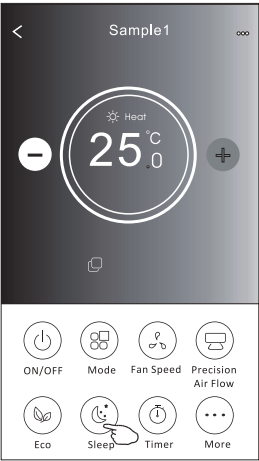


**Nota:**  
ECO también está desactivado en el modo Turbo / Sleep (Sueño) para algunos modelos de aire acondicionado.

# Control del aire acondicionado

## Forma de control 2 – Función Sleep (sueño)

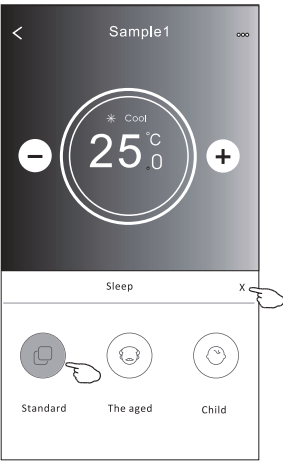
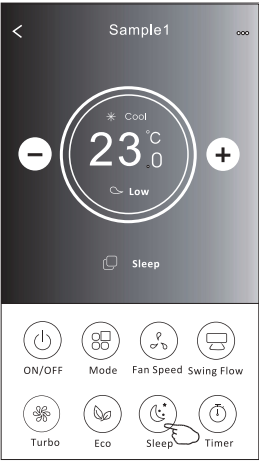
1. Toque el botón Sleep (Sueño).
2. Elija el modo de sueño deseado y tóquelo.
3. Toque el botón X para volver a la pantalla de control principal.
4. El indicador de modo de sueño seleccionado aparecerá en la pantalla.



Modo	Sleep (Sueño) activado
Cool (Refrigeración)	Sí
Fan (Ventilador)	
Dry (Deshumidificación)	
Heat (Calefacción)	Sí
Auto (Automático)	

Sleep (Sueño) está desactivado en modo Fan (Ventilador) / Dry (Deshumidificación) / Auto (Automático).

**Nota:**  
La pantalla de control principal puede mostrarse ligeramente diferente, dependiendo del modelo de aire acondicionado.  
Ejemplo como a continuación:

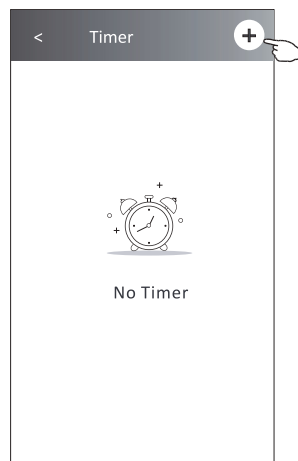
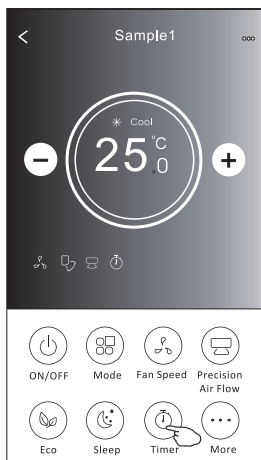


**Nota:**  
Sleep (Sueño) también está desactivado en modo Turbo / Sleep(Sueño) para algunos modelos del aire acondicionado.

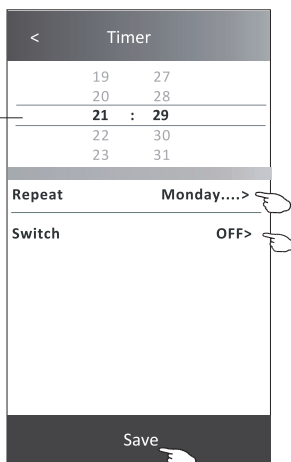
# Control del aire acondicionado

## Forma de control 2 – Ajuste del temporizador (encendido)

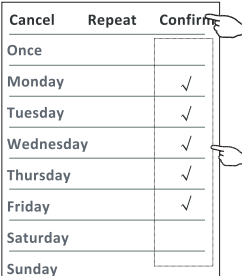
1. Toque el botón Timer (Temporizador).
2. Haga clic en + en la esquina superior derecha de la pantalla principal Timer (Temporizador).
3. Elija Time (Tiempo) / Repeat (Repetir) / Switch OFF (Apagar) y luego toque Save (Guardar).
4. El temporizador (apagado) aparecerá en la pantalla principal Timer (Temporizador).



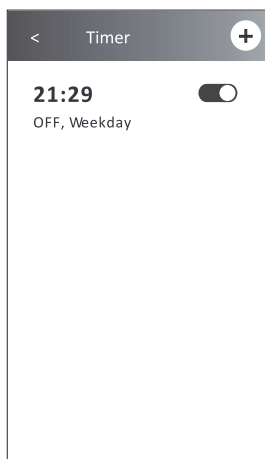
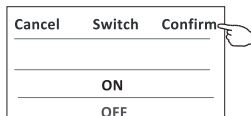
Deslice hacia arriba o hacia abajo para seleccionar el tiempo



Toque repeat > (repetir >) luego toque los días repetidos deseados o una vez, luego toque Confm (Confmar) en su selección.



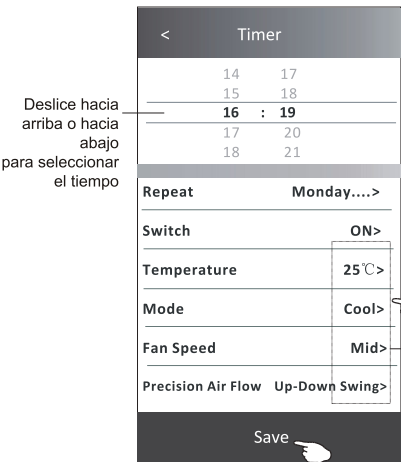
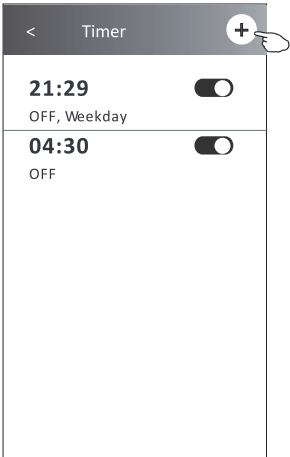
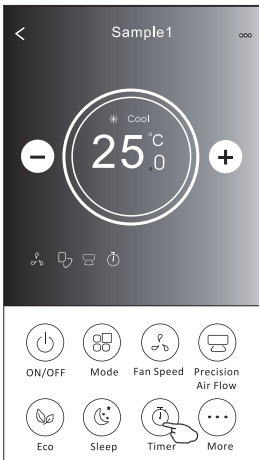
Toque Switch > (Interruptor >) y luego deslice la pantalla para seleccionar ON (ENCENDIDO) y Confm (Confmar).



# Control del aire acondicionado

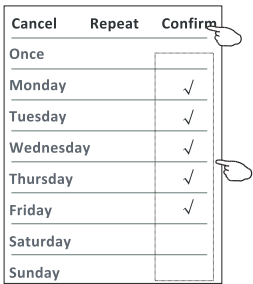
## Forma de control 2 – Ajuste del temporizador (apagado)

1. Toque el botón Timer (Temporizador).
2. Haga clic en + en la esquina superior derecha de la pantalla principal Timer (Temporizador).
3. Ajuste Time (Tiempo) / Repeat Date (Fecha de repetición) / Switch(ON) (Interruptor (ENCENDIDO)) / Temperature (Temperatura) / Mode (Modo) / Fan speed (Velocidad del ventilador) / Air Flow (Flujo de Aire) como desee y luego toque Save (Guardar).
4. El temporizador aparecerá en la pantalla principal Timer (Temporizador).

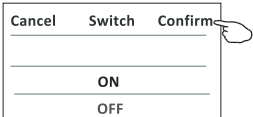


Deslice hacia arriba o hacia abajo para seleccionar el tiempo

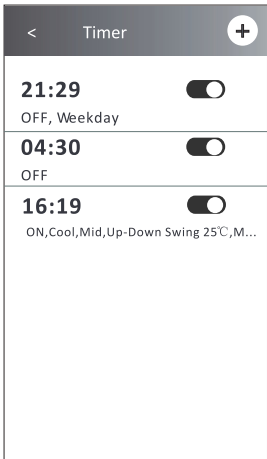
Toque repeat > (repetir >) luego toque los días repetidos deseados o una vez, luego toque Confm (Confirmar) en su selección.



Toque Switch > (Interruptor >) y luego deslice la pantalla para elegir ON (ENCENDIDO) y Confm (Confirmar)



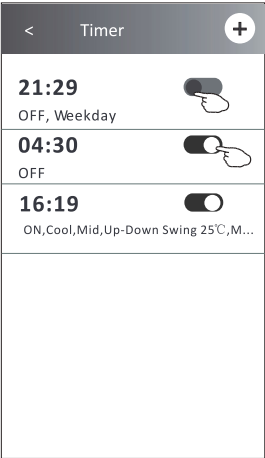
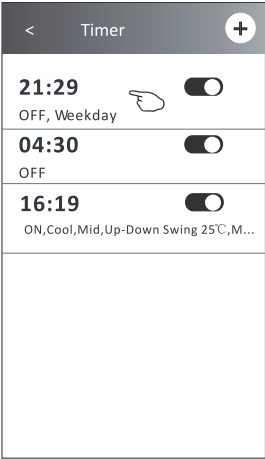
Toque Temperature (Temperatura) / Mode (Modo) / Fan Speed (Velocidad del ventilador) / Air Flow > (Flujo de aire >) uno por uno, luego ajústelo como desee como se menciona en el capítulo anterior y toque Confm (Confirmar) para el ajuste.



# Control del aire acondicionado

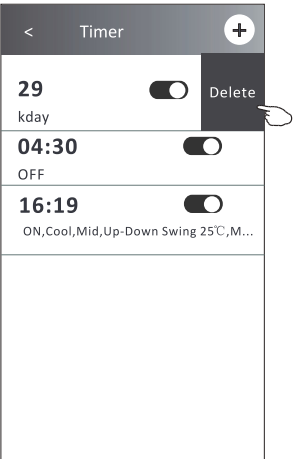
## Forma de control 2 – Gestión del temporizador

- 1.Cambiar el ajuste del temporizador:  
Toque en cualquier lugar de la barra de la lista del temporizador, excepto la barra del interruptor para acceder a la pantalla de ajuste Timer (Temporizador), cambie el ajuste y luego toque Save (Guardar).
- 2.Activar o desactivar el temporizador:  
Toque la izquierda del interruptor para desactivar el temporizador.  
Toque la derecha del interruptor para activar el temporizador.
- 3.Eliminar el temporizador:  
Deslice la barra de lista del temporizador de la derecha a la izquierda hasta que aparezca el botón Delete (Eliminar), luego toque Delete (Eliminar).



Deslice hacia la izquierda para desactivar el temporizador.

Deslice hacia la derecha para activar el temporizador.

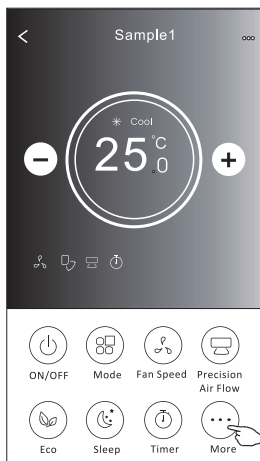




# Control del aire acondicionado

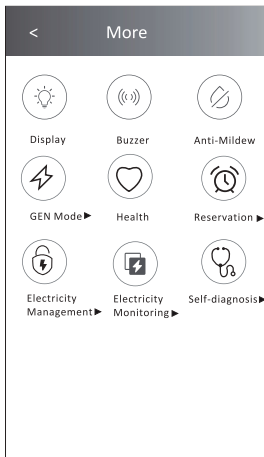
## Forma de control 2 – Más funciones

1. Toque el botón More (Más) para operar funciones adicionales si aparece en la pantalla.



**Nota:**

Algunos modelos de aire acondicionado no tienen el botón More (Más).



**Nota:**

La apariencia puede ser diferente, algunos iconos estarán ocultos si el aire acondicionado no tiene esta función o no está activada en el modo actual.

2. Toque la "Display (Pantalla)" para encender / apagar la pantalla LED interior.



Display

3. Toque el "Buzzer (Zumbador)" para activar / desactivar el zumbido al operar a través de la APP Wi-Fi.



Buzzer

4. Toque el botón "Anti-Mildew (Anti-Moho)" para activar la función Anti-Mildew (Anti-Moho), si está disponible en la pantalla. Después de apagar el CA, comenzará a secarse, reducirá la humedad residual y evitará el moho, después de finalizar la función, se apagará automáticamente.



Anti-Mildew

5. Toque el botón "Health (Salud)" para activar / desactivar la función saludable, si está disponible en la pantalla, la función de ionizador antibacteriano se activará. Esta función sólo para modelos con el generador de ionizador.



Health

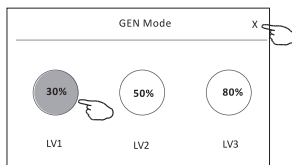
# Control del aire acondicionado

## Forma de control 2 – Más funciones

6. Toque el botón "GEN Mode (Modo GEN)", si está disponible en la pantalla.  
En este modo, puede elegir uno de los tres niveles de corriente.  
El aire acondicionado mantendrá la corriente adecuada para ahorrar energía.



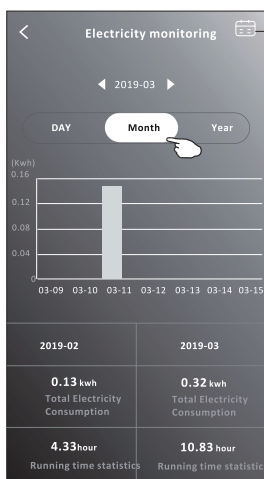
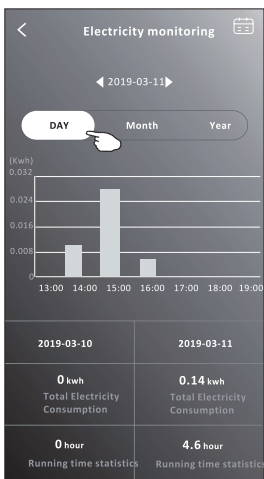
GEN Mode ►



7. Toque el botón "Electricity Monitoring (Monitoreo de Electricidad)", si está disponible en la pantalla.  
En esta función, puede controlar el consumo de electricidad del aire acondicionado.



Electricity Monitoring ►



Puede tocar este botón para aparecer el calendario y luego seleccione la fecha.

8. Toque el botón "Self-Cleaning (Autolimpieza)", si está disponible en la pantalla.  
Verifique los detalles de la función de autolimpieza en el Manual de Usuario.



Self-Cleaning

9. Toque el botón "8°C Heat (8°C de Calefacción)", si está disponible en la pantalla.  
Esta función ayuda a mantener la temperatura ambiente por encima de 8.  
Verifique los detalles de la función 8°C Heat (8°C de Calefacción) en el Manual de Usuario.



8°C Heat  
24

# Control del aire acondicionado

## Forma de control 2 – Más funciones

10. Toque el botón "Reservation (Reserva)", si está disponible en la pantalla.  
Puede ajustar el tiempo, repetir el día, la temperatura, el modo, la velocidad del ventilador, el flujo de aire como lo desee y luego toque Save (Guardar) para activar la función.  
El aire acondicionado alcanzará automáticamente sus ajustes a la hora programada.



Reservation ►

<

Reservation

14	17
15	18
16	: 19
17	20
18	21

Repeat settingMonday... >

Temperature25°C>

ModeCool>

Fan SpeedMid>

Precision Air FlowUp-Down Swing>

Save

<

Reservation

+

16:19:00

☐

ON, Cool, Mid, Up-Down Swing 25°C, M...

After the reservation is setup, the air conditioner will automatically reach your setrequirement at your appointment time.

11. Toque el botón "Self-diagnosis (Auto diagnóstico)", si está disponible en la pantalla.  
El aire acondicionado se diagnosticará automáticamente e indicará el código de error y las instrucciones del problema si es posible.



Self-diagnosis ►

<

Self-diagnosis

48%

Checking

Cancel

<

Self-diagnosis

100%

Complete

Error code: E0

Indoor and outdoor communication failure

OK

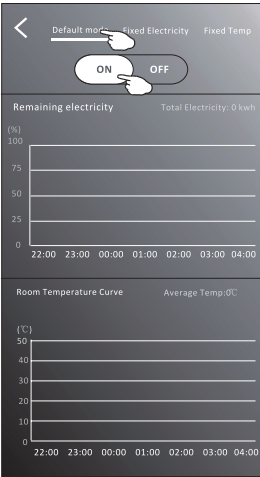
# Control del aire acondicionado

## Forma de control 2 – Más funciones

12. Toque el botón "Electricity Management (Gestión de electricidad)", si está disponible en la pantalla.



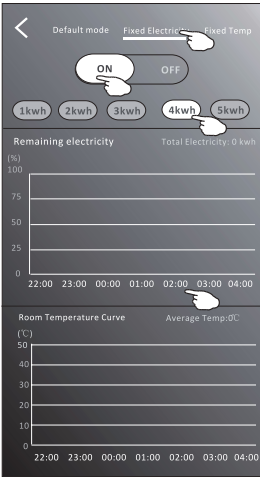
Modo Corrección	Acciones del aire acondicionado
Modo por defecto	Operación automática de CA. Supremo ahorro de energía inteligente, tiene un sueño cómodo y refrescante por la noche.
Electricidad fja	CA funciona automáticamente por la energía eléctrica fja, y el usuario puede seleccionar la energía eléctrica fja cada noche.
Temperatura fja	CA funciona automáticamente por la temperatura fja, y el usuario puede seleccionar diferentes temperaturas cada noche.



1. Elija el modo Default (Por defecto)

2. Switch ON (Encender)

Los otros 2 modos se desactivarán.



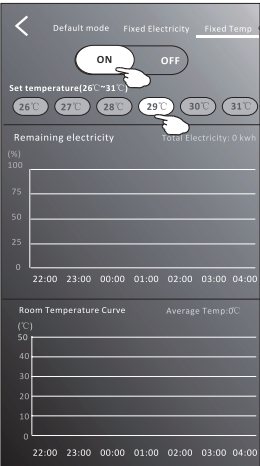
1. Elija el modo Fix Electricity (Electricidad Fija)

2. Seleccione el consumo de energía fjo

3. Switch ON (Encender)

Los otros 2 modos se desactivarán.

El tiempo puede deslizarse hacia la izquierda o hacia la derecha para mostrar más listas.

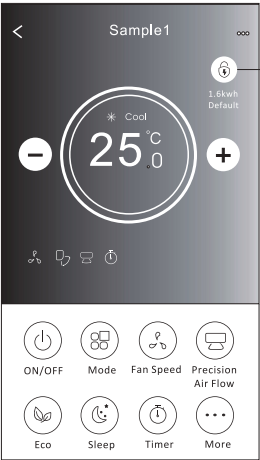


1. Elija el modo Fix Temp (Temperatura Fija)

2. Seleccione la temperatura fja

3. Switch ON (Encender)


Los otros 2 modos se desactivarán.

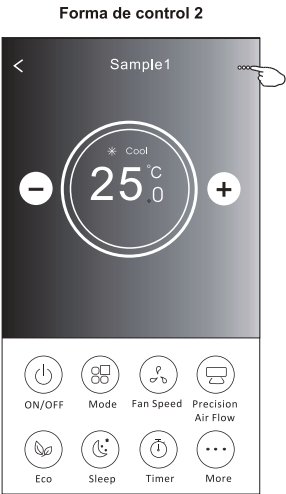
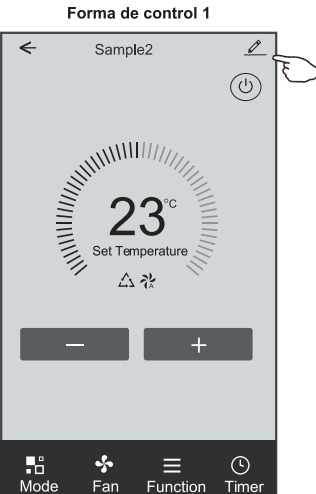


Indicador de gestión de electricidad

# Control del aire acondicionado

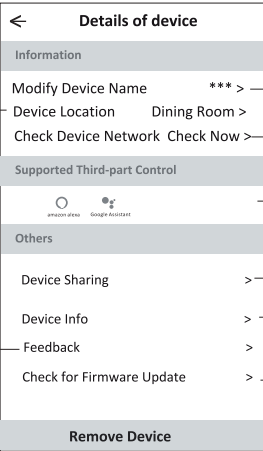
## Detalles del dispositivo y gestión

Toque  en la forma de control 1 o toque ... en la forma de control 2, y acceda a la pantalla de detalles del dispositivo. Aquí puede obtener información útil y compartir el dispositivo con otras cuentas. Consulte las siguientes imágenes e instrucciones cuidadosamente.



Toque para cambiar la ubicación del dispositivo a otra habitación

Retroalimente los problemas o algunas sugerencias de dirección MAC / Zona horaria / Wi-Fi para el administrador de la APP



Toque para verificar el estado de la red

Toque para verificar el estado de la red

Toque para obtener las instrucciones para conectar el controlador de voz amazon alexa o Google Assistant

Toque para compartir el dispositivo con otra cuenta

Toque para verificar la identificación virtual / nombre de Wi-Fi / dirección IP Dirección MAC / Zona horaria / Intensidad única de Wi-Fi

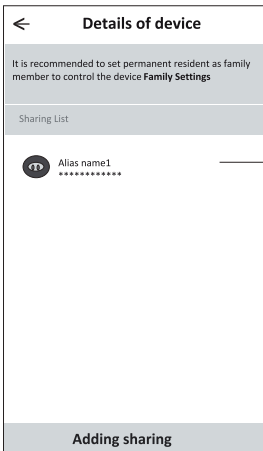
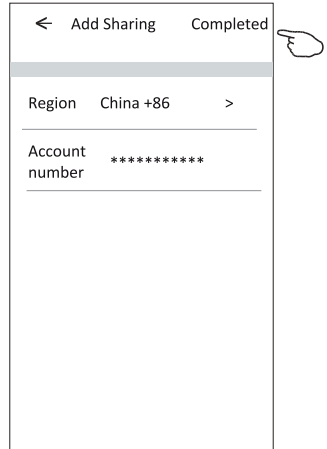
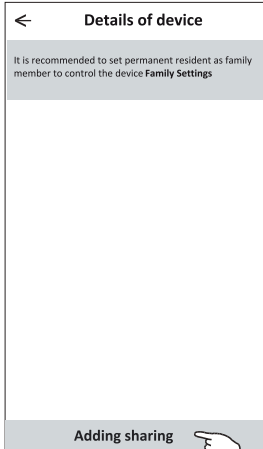
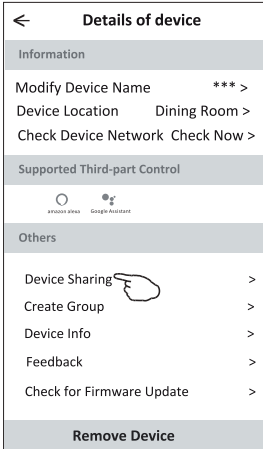
Verifique y actualice el firmware

Toque para eliminar el dispositivo y el dispositivo se restablecerá automáticamente una vez que se elimine.

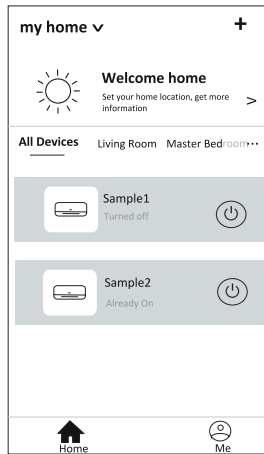
# Control del aire acondicionado

## Detalles del dispositivo y gestión

1. Toque "Device Sharing (Compartir dispositivo)" y aparezca la pantalla emergente Device Sharing (Compartir dispositivo).
2. Toque "Add Sharing (Agregar uso compartido)".
3. Seleccione la región e introduzca la cuenta que desea compartir.
4. Toque "Completed (Completado)", la cuenta aparecerá en su lista para compartir.
5. Los miembros compartidos recibidos deben mantener presionada la pantalla Home(Inicio) y deslice hacia abajo para actualizar la lista de dispositivos, el dispositivo aparecerá en la lista de dispositivos.



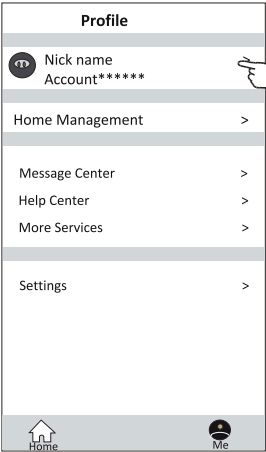
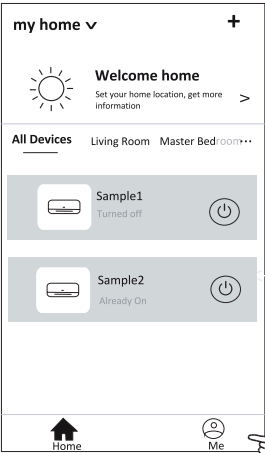
Mantenga presionada la barra unos 3 segundos y luego puede eliminar la cuenta compartida.



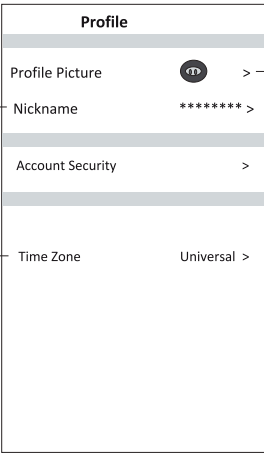
Mantenga presionado y deslice hacia abajo para actualizar la lista de dispositivos

# Gestión de cuenta

## Ajuste de perfil de cuenta

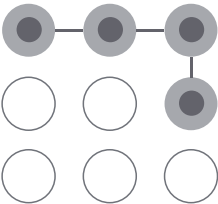


Cambie el apodo de su cuenta

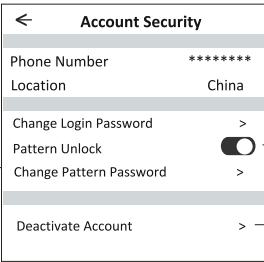


Seleccione una imagen para la cuenta del álbum local

Seleccione la zona horaria



Establezca una contraseña de patrón para iniciar la APP



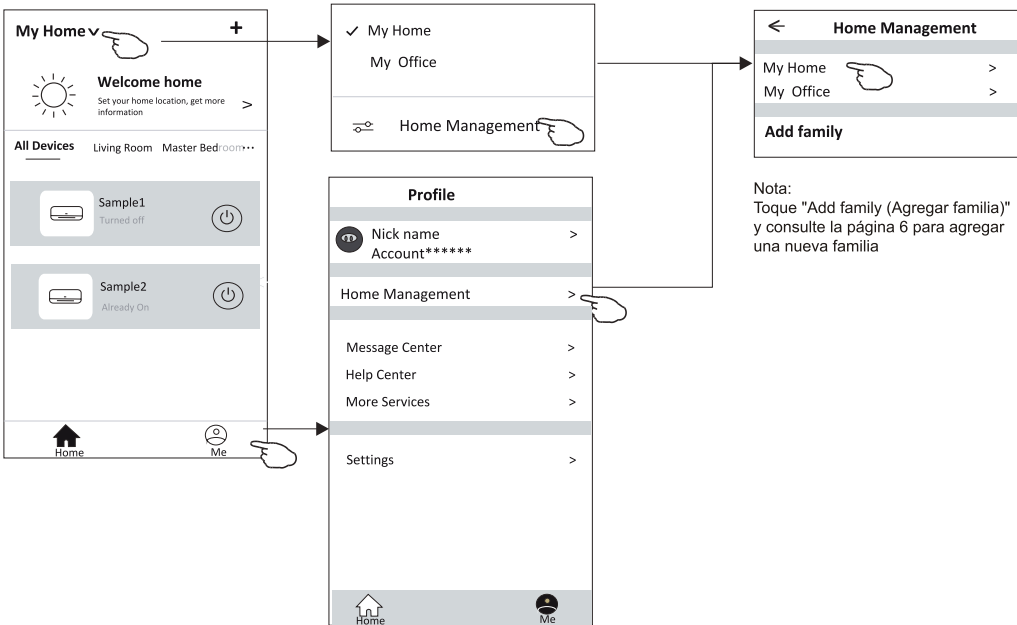
Cambie la contraseña como restablecer contraseña en la página 7

Toque el interruptor para habilitar o deshabilitar la contraseña de patrón

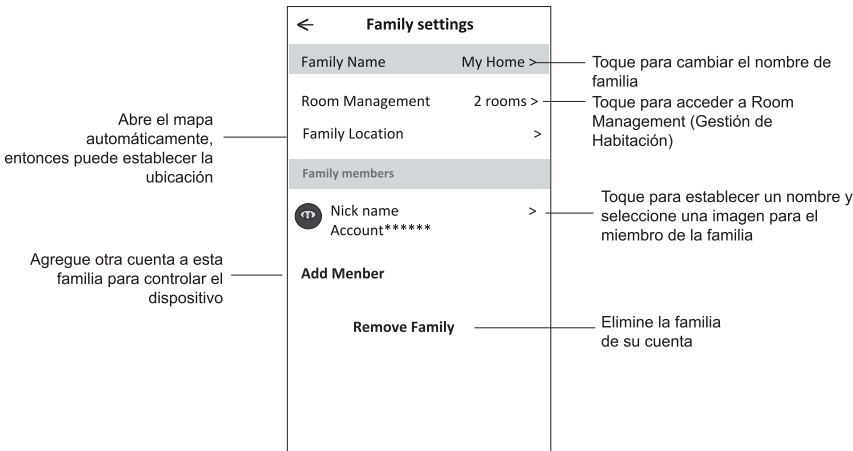
Por favor, desactive la cuenta para eliminar todos los datos.

## Gestión de Inicio (Familia)

1. Toque el nombre de home en la esquina superior izquierda de la pantalla Home(Inicio) y seleccione Home Management (Gestión de Inicio).  
O toque Me (Mí) y toque Home Management (Gestión de Inicio).
2. Toque una de las familias en la lista de familias y acceda a la pantalla Family Settings (Ajustes de Familia).



3. Establezca la familia como los siguientes indicadores.





## Noticia

1. Para la actualización técnica, puede haber una desviación de los ítems reales de lo que está en el manual. Expresamos nuestras disculpas. Consulte su producto real y la APP.
2. La APP de aire acondicionado inteligente se puede modificar sin previo aviso para mejorar la calidad y también se puede eliminar según las circunstancias de las empresas de fabricación.
3. En caso de que la intensidad de la señal de Wi-Fi se debilite, la App inteligente puede desconectarse. Así que asegúrese de que la unidad interior esté cerca del enrutador inalámbrico.
4. La función del servidor DHCP debe activarse para el enrutador inalámbrico.
5. La conexión a internet puede fallar debido a un problema de cortafuegos. En este caso, contacte a su proveedor de servicios de internet.
6. Para la seguridad del sistema de teléfono inteligente y el ajuste de la red, asegúrese de que la APP de aire acondicionado inteligente sea de confianza.

## Resolución de fallos

Descripción	Análisis de causa
<b>El aire acondicionado no se puede ajustar correctamente</b>	<ol style="list-style-type: none"> <li>1. Verifique si la dirección de Wi-Fi conectada al móvil y la contraseña son correctas;</li> <li>2. Verifique el aire acondicionado bajo el estado de ajuste;</li> <li>3. Hay un cortafuegos u otras restricciones establecidas o no;</li> <li>4. compruebe que el enrutador funcione correctamente;</li> <li>5. Asegúrese de que el aire acondicionado, el enrutador y el dispositivo móvil funcionen dentro del alcance de la señal;</li> <li>6. Verifique la APP de protección del enrutador o no;</li> </ol>
<b>El móvil no puede controlar aire acondicionado</b>	<p>Pantalla de software: Identificación fallida, Significa que el aire acondicionado se ha reiniciado y el teléfono móvil perdió el permiso de control. Necesita conectarse a Wi-Fi para obtener permiso nuevamente. Conecte la red local y actualícelo. Cuando todo todavía no puede funcionar, elimine el aire acondicionado y espere a que se actualice.</p>
<b>El móvil no puede encontrar el aire acondicionado</b>	<p>Pantalla de software: Aire acondicionado fuera de línea. Por favor, compruebe el funcionamiento de la red;</p> <ol style="list-style-type: none"> <li>1. El aire acondicionado se ha reajustado;</li> <li>2. Aire acondicionado fuera de potencia;</li> <li>3. Enrutador fuera de potencia;</li> <li>4. El aire acondicionado no se puede conectar al enrutador;</li> <li>5. El aire acondicionado no se puede conectar a la red a través del enrutador (bajo modo del mando a distancia);</li> <li>6. El móvil no se puede conectar al enrutador (bajo modo de control local);</li> <li>7. El móvil no se puede conectar a la red (bajo modo del mando a distancia).</li> </ol>



