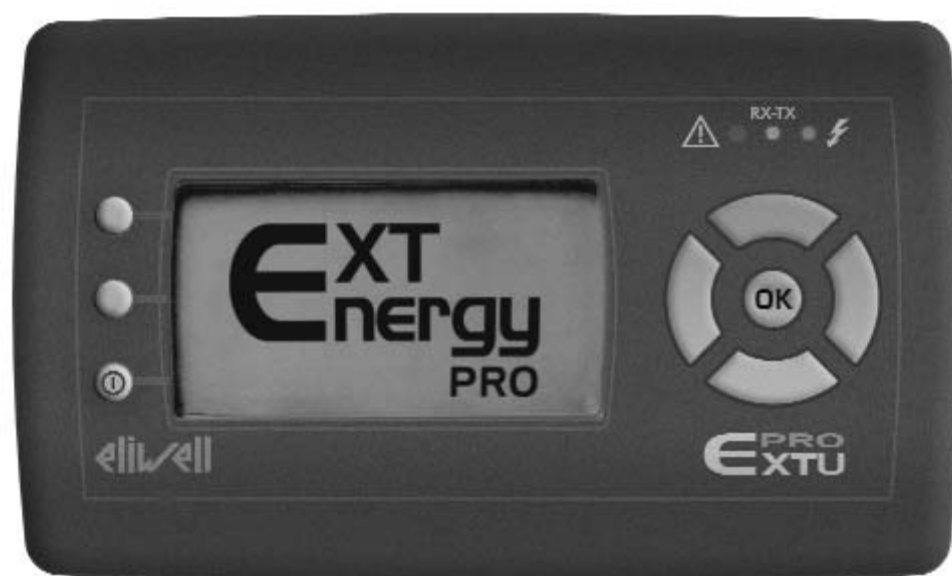
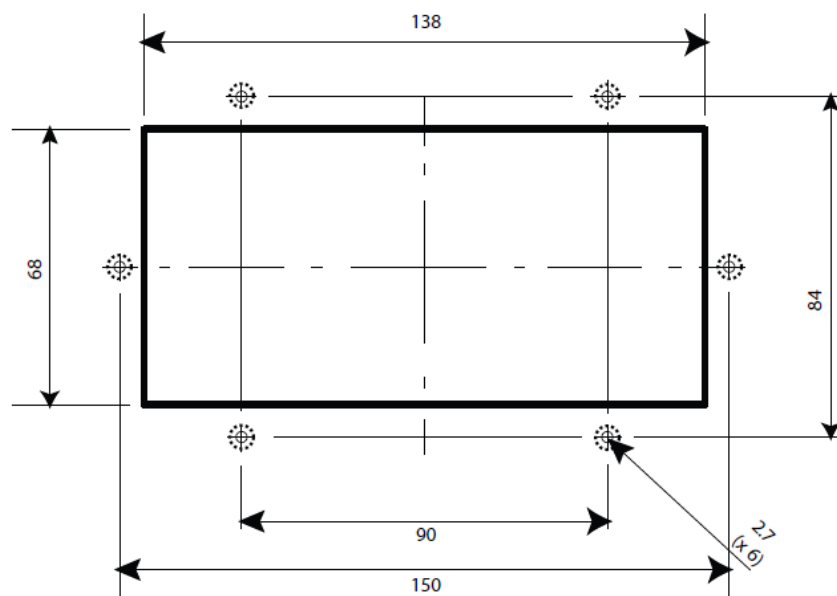
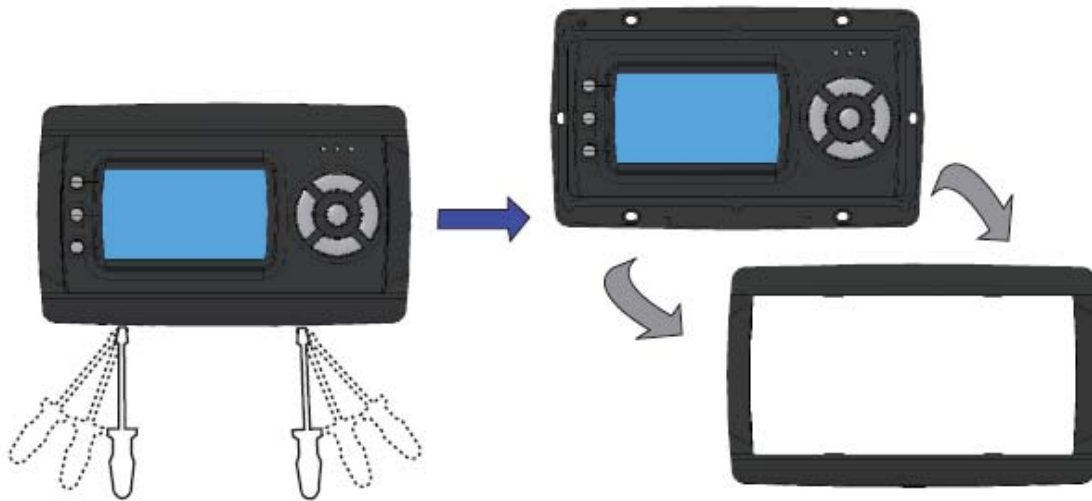


MANUAL DE USUARIO CENTRALITA

XT ENERGY PRO






1. DIMENSIONES Y MONTAJE



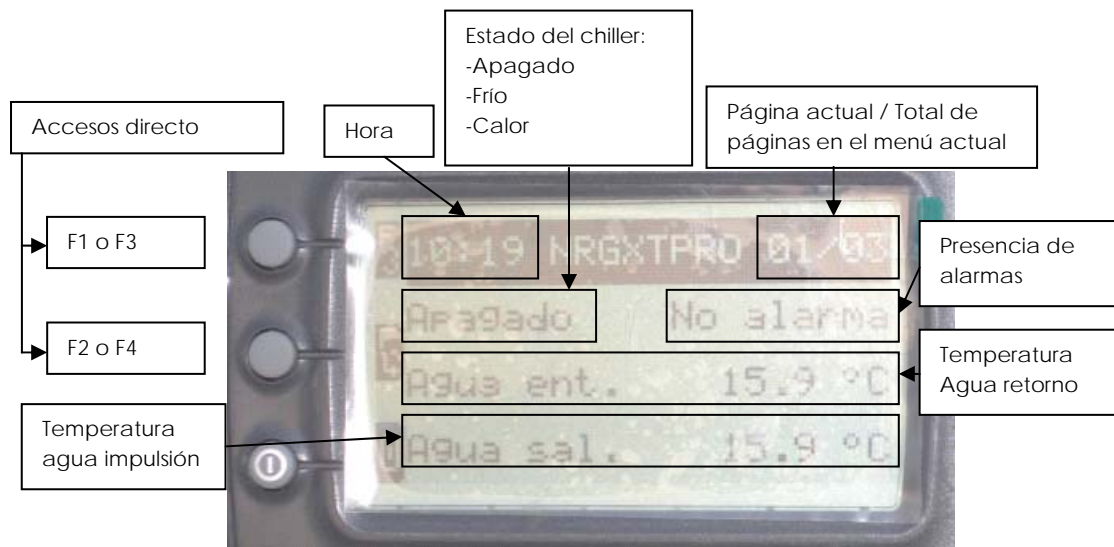
2. BOTONES



	PULSACIÓN SIMPLE	PULSACIÓN PROLONGADA
ON/OFF	Cambia los accesos directos visualizados (F1yF2 → F3yF4)	MARCHA y PARO de la máquina
Accesos directos a menú	Accede al menú principal	Accede al submenú: F1→ <i>I/O Entradas y Salidas</i> F2→ <i>Parámetros</i> F3→ <i>Alarmas</i> F4→ <i>Fecha y Hora</i>
MENU	<div style="text-align: center;"> ARRIBA  ABAJO </div> <div style="display: flex; justify-content: space-between; padding: 0 10px;"> ESCAPE OK </div>	

	RX-TX	
VERDE	AMARILLO	ROJO
Indica presencia de tensión de alimentación	Indica la presencia de comunicación entre la placa y la centralita	Fijo → Existe una alarma activa Parpadeando → A la espera de rearme manual

3. DESCRIPCIÓN DEL DISPLAY



4. PARO Y MARCHA DE LA UNIDAD

En la **primera puesta** en marcha de la unidad o tras largos periodos sin tensión:

- Si la centralita no se ilumina verificar el control de fases
- El led de Alarma estará iluminado, para eliminar este error hay que introducir la fecha y la hora:

MENU→FECHA Y HORA

Para poner en marcha el chiller presionar la tecla ON/OFF durante 3 segundos hasta escuchar el BEEP. En la pantalla se actualizará el estado

Apagado → Frío/Calor (en función del modo de funcionamiento)

Para apagar el chiller presionar la tecla ON/OFF durante 3 segundos hasta escuchar el BEEP. En la pantalla se actualizará el estado

Frío/Calor→Apagado

5. CAMBIO DE MODO DE FUNCIONAMIENTO

El cambio de Frío→Calor ó Calor→Frío se realiza utilizando el puente situado en el cuadro eléctrico (Ver esquema eléctrico).

6. ALARMAS

NOMBRE ALARMA	DESCRIPCIÓN	TIPO	ACCIÓN
PlanHTempA	Alta temperatura en termostato	Manual	bloquea la instalación
PlanLTempA	Baja temperatura en termostato	Manual	bloquea la instalación
EvAfA	Anticongelante evaporador	Determinada por evento	bloquea la instalación y arranca la bomba de calor si las resistencias están activadas
KompDisA	Temperatura de descarga compresor	Manual	bloquea el compresor
CirHPrA	Presión máxima circuito	Manual	bloquea el circuito
CirLPrA	Presión mínima circuito	Determinada por evento	bloquea el circuito
KompTherA	Térmica compresor	Manual	bloquea el compresor
FansTherA	Térmica grupo ventiladores	Manual	bloquea los circuitos
FlowA	Flujostato primario	Determinada por tiempo	bloquea la instalación
PumpTherA	Térmica bombas	Manual	bloquea la bomba
PumpUnavailableA	Bomba no disponible	Manual	inhabilita la bomba
CirPdA	Timeout pump-down	Automático	no bloqueante
VAR_BOO_BIOS_1	Timeout expansión interna	Automático	bloquea la instalación
VAR_BOO_BIOS_2	Timeout expansión externa 1	Automático	bloquea la instalación
VAR_BOO_BIOS_3	Timeout expansión externa 2	Automático	bloquea la instalación
VAR_BOO_BIOS_4	Timeout expansión externa 3	Automático	bloquea la instalación
VAR_BOO_BIOS_5	Timeout expansión externa 4	Automático	bloquea la instalación