

VRF

Unidades interiores mural (5,6 kW - 8 kW)

ASXA 18 - 30 GACH

Unidades interiores VRF de mural compuesto por 3 modelos entre 5,6 kW y 8 kW de potencia frigorífica.

Unidades interiores Airstage mural para sistemas de caudal variable de refrigerante compatible con toda la gama Airstage.

Características principales

- Gracias al Power Diffuser, la salida del aire frío se realiza de manera horizontal para evitar la sensación de frío directo, y el aire caliente se direcciona en vertical creando una sensación agradable en calefacción.
- Los filtros incluyen un filtro de iones deodorizante de larga duración y un filtro antibacterias.

Características técnicas

Modelos			ASXA 18 GACH	ASXA 24 GACH	ASXA 30 GACH
Códigos	Fujitsu General		3IVF2014 3IVG2014	3IVF2015 3IVG2015	3IVF2016 3IVG2016
Potencia frigorífica		kW	5,6	7,1	8
		kcal/h	4.816	6.106	6.880
Potencia calorífica		kW	6,3	8	9
		kcal/h	5.418	6.880	7.740
Tensión/Fases/Frecuencia		V/nº/Hz	220/1/50	220/1/50	220/1/50
Consumo eléctrico		W	32	60	91
Intensidad máxima		A	0,4	0,63	0,82
Caudal de aire	Alta	m³/h	840	1.100	1.240
	Media	m³/h	770	910	980
	Baja	m³/h	690	730	770
Presión sonora	A/M/B	dB(A)	41/39/35	48/43/35	52/45/35
Dimensiones	Ancho/Fondo/Alto	mm	998/228/320	998/228/320	998/228/320
Peso neto		kg	15	15	15
Diám. líneas frigoríficas	Líquido-Gas	pulg.	3/8"- 5/8"	3/8"- 5/8"	3/8"- 5/8"
Diám. líneas frigoríficas	Líquido-Gas	mm	Ø 9,52 - Ø 15,88	Ø 9,52 - Ø 15,88	Ø 9,52 - Ø 15,88
Conexiones frigoríficas			Abocardado	Abocardado	Abocardado
Refrigerante		tipo	R410A	R410A	R410A
Rango de funcionamiento	Refrigeración	°C	18 a 30	18 a 30	18 a 30
	Calefacción	°C	16 a 30	16 a 30	16 a 30

* Estas especificaciones están basadas en las siguientes condiciones:
Refrigeración: Temperatura interior 27°C DB/ 19°C WB, y temperatura exterior de 35°C DB/24°C WB
Calefacción: Temperatura interior 20°C DB/15°C WB, y temperatura exterior de 7°C DB/6°C WB
Longitud de tubería: 7,5 m. Altura entre unidad exterior y unidad interior: 0. Voltaje: 230 [V]

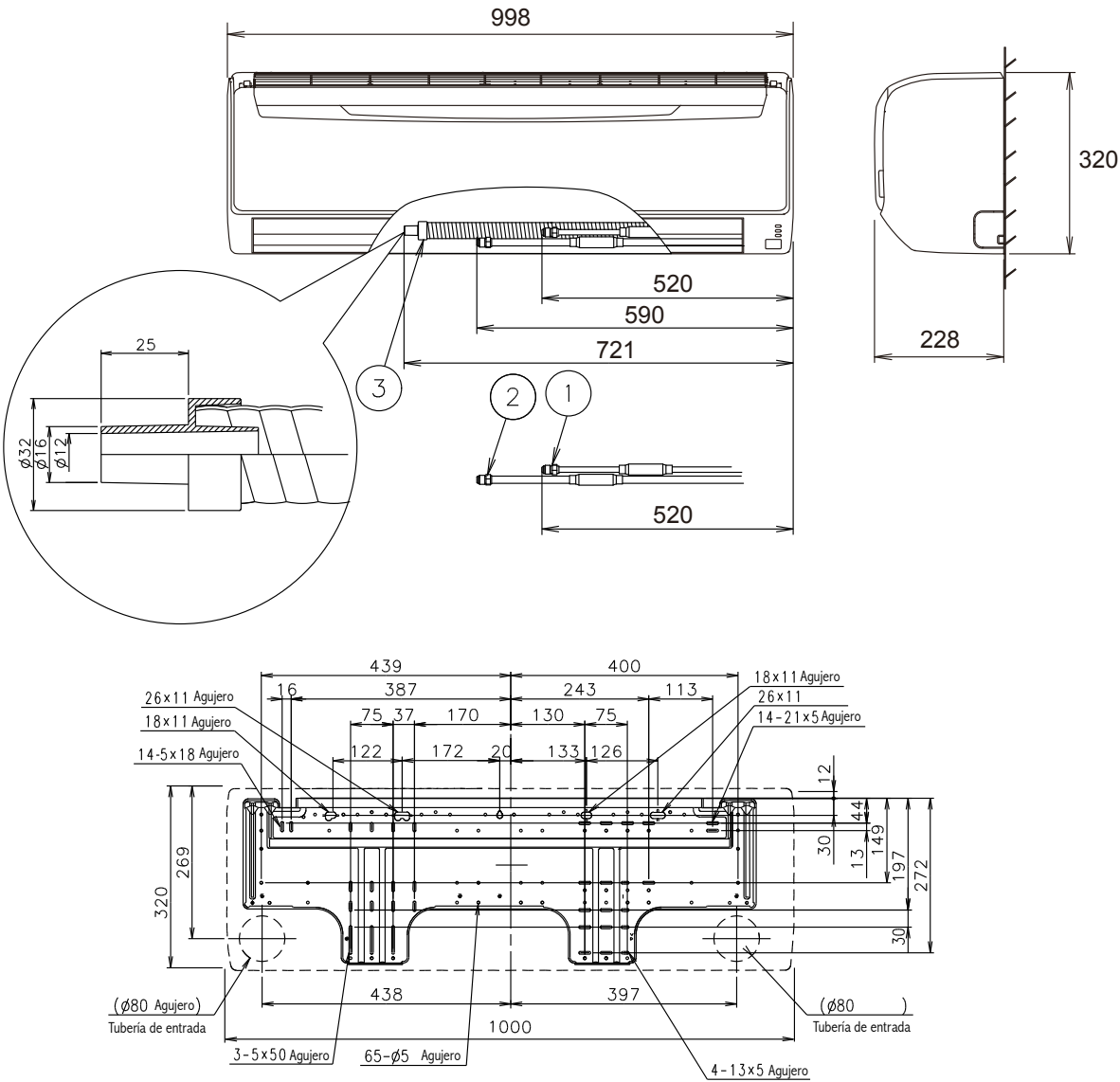
Reservados los derechos a modificar modelos y datos técnicos.

UNIDADES INTERIORES MURAL (5,6 KW - 8 KW)

SERVICIOS OPCIONALES*



Dimensiones



* Para contratar servicios opcionales, ver final del catálogo.