

VRF
Unidades interiores VRF Conductos media presión
(7,1 kW - 12,5 kW)

ARXA 24 - 45 GBLH

Unidades interiores VRF conductos de media presión compuesto por 4 modelos entre 7,1 kW y 12,5 kW de potencia frigorífica.



Unidades interiores Airstage conductos de media presión para sistemas de caudal variable de refrigerante compatible con toda la gama Airstage.

Características principales

- Equipos ultrasilenciosos.
- Presión estática disponible des de 0 Pa hasta 150 Pa.
- Motor ventilador DC.
- Opción de conexión de las tuberías de condensados en diferentes direcciones para facilitar la instalación.

Accesorios

- UTD-RF204 Acople embocadura circular (3IVN9066)
- UTD-SF045T Acople embocadura aire rectangular (3IVN9067)
- UTD-LF25NA Filtro de larga duración (3IVN9074)
- UTX-XSZX Sensor remoto (3NDN0017)
- UTZ-PX1NBA Bomba de condensados (3NGG9521)

Características técnicas

Modelos			ARXA24GBLH	ARXA30GBLH	ARXA36GBLH	ARXA45GBLH
Códigos	Fujitsu General		3IVF5519 3IVG5519	3IVF5520 3IVG5520	3IVF5521 3IVG5521	3IVF5522 3IVG5522
Potencia frigorífica		kW	7,1	9	11,2	12,5
		kcal/h	6.106	7.740	9.632	10.750
Potencia calorífica		kW	8	10	12,5	14
		kcal/h	6.880	8.600	10.750	12.040
Tensión/Fases/Frecuencia		V/nº/Hz	220/1/50	220/1/50	220/1/50	220/1/50
Consumo eléctrico		W	94	108	194	240
Intensidad máxima		A	1,07	1,08	1,79	1,79
Caudal de aire	Alta	m³/h	1.280	1.410	1.840	1.970
	Media	m³/h	990	1.280	1.600	1.860
	Baja	m³/h	840	1.150	1.470	1.640
Presión estática	Min/Máx	mm c.d.a.	3/15	3/15	3/15	3/15
		Pa	0 hasta 150	0 hasta 150	0 hasta 150	0 hasta 150
Presión sonora	A/M/B	dB(A)	31/27/23	34/32/29	37/35/33	41/38/36
Dimensiones	Ancho/Fondo/Alto	mm	1.135/700/270	1.135/700/270	1.135/700/270	1.135/700/270
Peso neto		Kg	36	40	40	40
Diám. líneas frigoríficas	Líquido-Gas	pulg.	3/8"-5/8"	3/8"-5/8"	3/8"-3/4"	3/8"-3/4"
Diám. líneas frigoríficas	Líquido-Gas	mm	Ø 9,52 / Ø 15,88	Ø 9,52 / Ø 15,88	Ø 9,52 / Ø 19,05	Ø 9,52 / Ø 19,05
Conexiones frigoríficas			Abocardado	Abocardado	Abocardado	Abocardado
Refrigerante		tipo	R410A	R410A	R410A	R410A
Rango de funcionamiento	Refrigeración	°C	18 a 30	18 a 30	18 a 30	18 a 30
	Calefacción	°C	16 a 30	16 a 30	16 a 30	16 a 30

\* Estas especificaciones están basadas en las siguientes condiciones:  
Refrigeración: Temperatura interior 27°C DB / 19°C WB, y temperatura exterior de 35°C DB / 24°C WB  
Calefacción: Temperatura interior 20°C DB / 15°C WB, y temperatura exterior de 7°C DB / 6°C WB  
Longitud de tubería: 7,5m Altura entre unidad exterior y unidad interior: 0 Voltaje: 230 [V] Presión estática standard: 100Pa

Reservados los derechos a modificar modelos y datos técnicos.

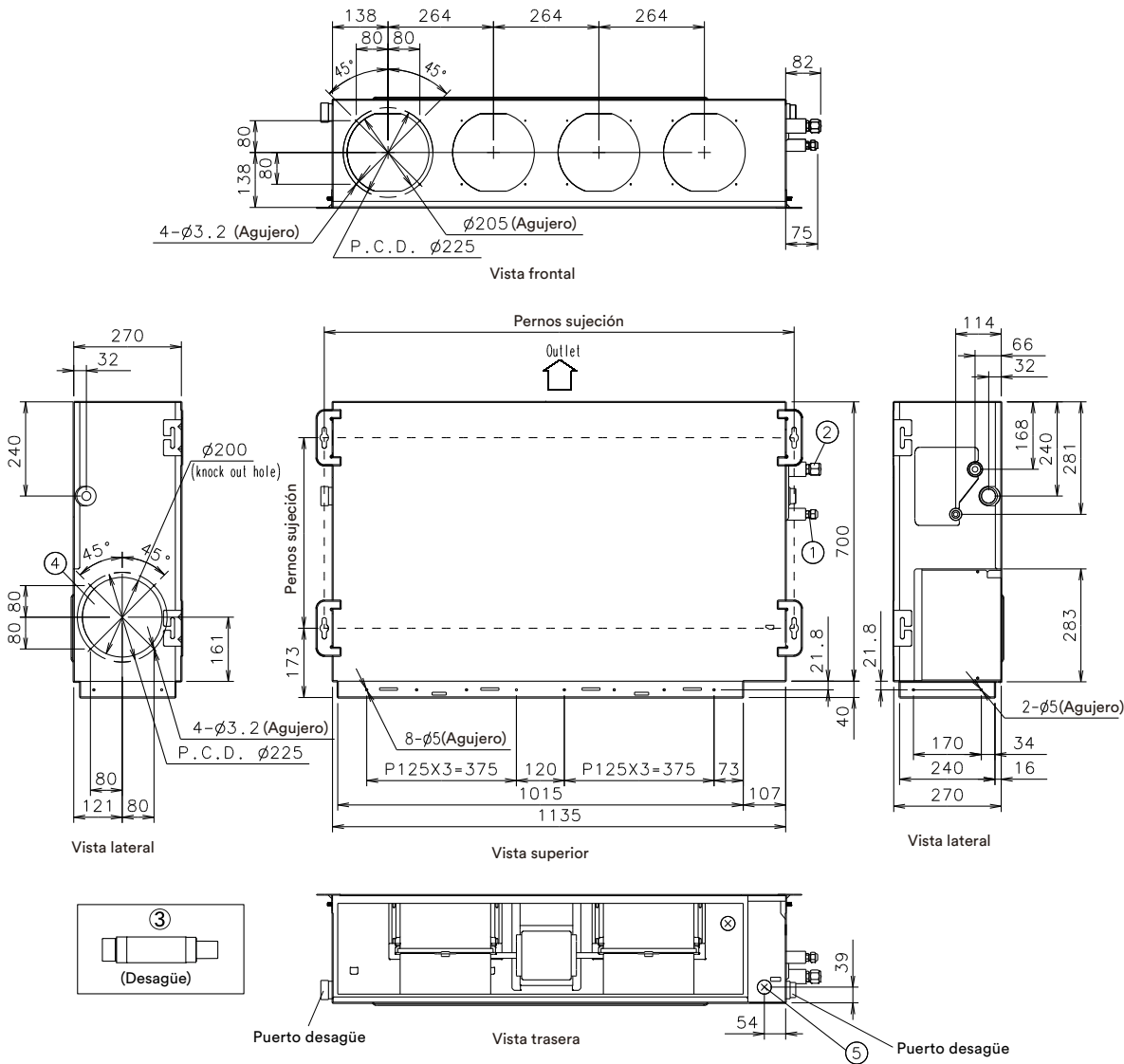
UNIDADES INTERIORES VRF
CONDUCTOS MEDIA PRESIÓN (7,1 KW - 12,5 KW)



SERVICIOS OPCIONALES\*



Dimensiones



\* Para contratar servicios opcionales, ver final del catálogo.