

# AIRSTAGE J-III

Sistema de caudal variable de refrigerante compuesto por un equipo con doble ventilador axial indicado para climatizar grandes espacios residenciales y locales comerciales de pequeña envergadura proporcionando las máximas prestaciones tanto en frío como en bomba de calor en cuanto a confort y eficiencia energética. El intercambiador térmico de grandes dimensiones, el compresor DC Twin de alto rendimiento y un diseño propio optimizado de los equipos, otorgan unos valores de COP satisfactorios.



## Características técnicas

Modelos			AJXA 40 LBLAH	AJXA 45 LBLAH	AJXA 54 LBLAH	AJXA 40 LELAH	AJXA 45 LELAH	AJXA 54 LELAH
Códigos	Fujitsu General		3IVF1100 3IVG1100	3IVF1101 3IVG1101	3IVF1102 3IVG1102	3IVF1103 3IVG1103	3IVF1104 3IVG1104	3IVF1105 3IVG1105
Potencia frigorífica¹		Kcal/h	10.404	12.037	13.327	10.404	12.037	13.327
		kW	12,1	14	15,5	12,1	14	15,5
Potencia calorífica²		Kcal/h	11.693	13.758	15.476	11.693	13.758	15.476
		kW	13,6	16	18	13,6	16	18
Ratio ahorro energético (EER/COP)	Frio³	W/W	4,17	3,92	3,71	4,33	4,05	3,88
	Calor²	W/W	4,86	4,51	4,23	5,01	4,7	4,41
Tensión/Fases/Frecuencia		V/nº/Hz	230/1/50	230/1/50	230/1/50	380-400/3/50	380-400/3/50	380-400/3/50
Consumo eléctrico	Frio⁴ / Calor²	kW	2,90 / 2,80	3,57 / 3,55	4,18 / 4,21	2,79 / 2,71	3,46 / 3,40	3,99 / 4,08
Caudal aire	Máx.	m³/h	6.200	6.400	6.900	6.200	6.400	6.900
Presión sonora máxima	Frio / Calor	dB(A)	50 / 52	51 / 53	53 / 55	50 / 52	51 / 53	53 / 55
Dimensiones	Ancho/Fondo/Alto	mm	970 / 370 / 1.334	970 / 370 / 1.334	970 / 370 / 1.334	970 / 370 / 1.334	970 / 370 / 1.334	970 / 370 / 1.334
Peso neto		Kg	117	117	119	119	119	119
Diámetros de tubería	Líquido - Gas	mm	9,52 - 15,88	9,52 - 15,88	9,52 - 19,05	9,52 - 15,88	9,52 - 15,88	9,52 - 19,05
		pulg.	3/8"- 5/8"	3/8"- 5/8"	3/8"- 3/4"	3/8"- 5/8"	3/8"- 5/8"	3/8"- 3/4"
Distancias máximas	Total/Vertical*	m	180 / 50	180 / 50	180 / 50	180 / 50	180 / 50	180 / 50
Carga de refrigerante	(R410A)	Kg	4,8	5,3	5,3	4,8	5,3	5,3
Rango de funcionamiento	Frio	°C	de -5 a 46	de -5 a 46	de -5 a 46	de -5 a 46	de -5 a 46	de -5 a 46
	Calor	°C	de -20 a 21	de -20 a 21	de -20 a 21	de -20 a 21	de -20 a 21	de -20 a 21

Datos para distancias frigoríficas de 7,5 m y diferencias de altura entre unidad exterior y unidades interiores 0 m.

Reservados los derechos a modificar modelos y datos técnicos.

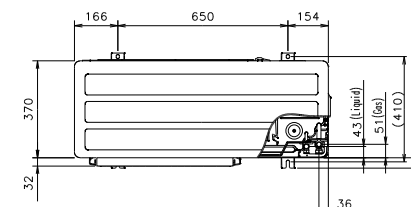
**MICRO AIRSTAGE J-III (12,1 KW - 15,1 KW)**

SERVICIOS  
OPCIONALES\*

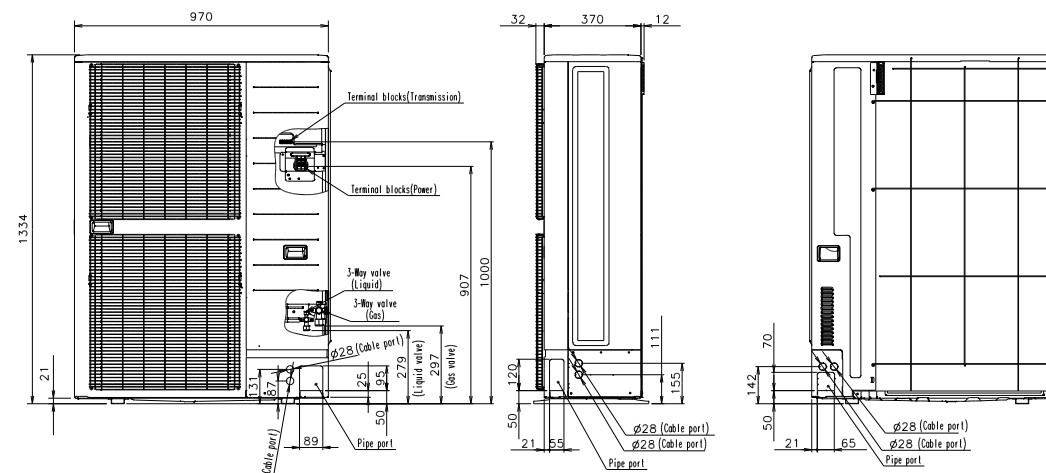
## Características principales

- Ventilador con hélice de gran tamaño. Alto rendimiento y bajo nivel sonoro gracias al tamaño y a la angulación optimizada de palas.
- Motor ventilador DC inverter multi-etapas. Tamaño reducido, muy silenciosos y de alta eficiencia.
- Intercambiador de calor de gran superficie. El rendimiento del intercambiador aumenta sustancialmente gracias a las 3 filas de intercambio que lo componen. Conducción de cobre de alta transferencia térmica (ángulo de incidencia mejorado).
- Control DC inverter. Eficiencia mejorada notablemente gracias a la incorporación de un nuevo módulo de filtraje activo.
- Compresor compacto DC Twin Rotary. Gran eficiencia tanto a cargas parciales como a plena carga.
- Subenfriamiento del intercambiador de calor. Se mejora la potencia de refrigeración mediante el montaje de tubos con doble conducción interna.
- Longitud total de tubería de 180 m máximo.
- Capacidad máxima de unidades interiores conectables 150%.

## Dimensiones



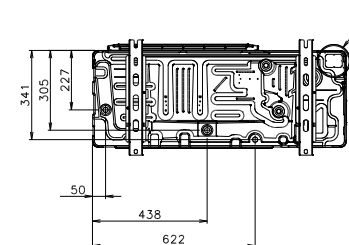
Vista superior



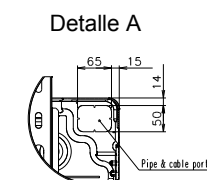
Vista frontal

Vista lateral

Vista trasera



Vista inferior



### Detalle A

\* Para contratar servicios opcionales, ver final del catálogo.