

Cassette Premium EC (3,18 kW - 10,7 kW)

FCSD PREMIUM EC 4 - 20

Fan Coil tipo cassette con motor del ventilador EC y control inalámbrico de serie.

Los Fan Coils FCSD PREMIUM EC incorporan filtro de nylon y motor swing EC con lamas automáticas accionadas por motores paso a paso. Mando inalámbrico. Control DATA LOGGER para conexiones BMS MODBUS. 1 DATA LOGGER puede controlar hasta 32 unidades. Hasta 64 DATA LOGGER se pueden integrar en 1 sólo sistema para controlar un máximo de 2048 Fan Coils en 1 sólo BMS.



Características principales

- Estructura con aislamiento, profundidad mínima (250 mm) y dimensiones compactas; diseñada especialmente para facilitar la instalación y mantenimiento de las conexiones eléctricas e hidráulicas, accesibles desde el panel frontal.
- Envolvente con paneles de chapa galvanizada con aislamiento; rejilla combinada de admisión / aspiración de aire; ajuste automático para la difusión de aire por los cuatro lados; aspiración central con filtro regenerable; orificios troquelados para la conexión a la admisión de aire externo y para la conexión a un conducto de ramificación para la climatización de una sala adyacente.
- Rejilla de difusión / aspiración de aire combinadas, con filtro de aire y difusión de aire ajustable en los 4 lados con aspiración en el centro.
- Ventilador centrífugo con alimentación directa, motores EC Inverter, montados sobre suspensiones elásticas y equipados con seguridad térmica interna (32-53-73-122).
- Bomba de elevación de condensados (máximo 500 mm.) con flotador y 3 estados (On-Off-alarma). La descarga se produce por gravedad.
- Intercambiador de calor con tubos de cobre y aletas de aluminio, con colectores dotados de válvula de purga.
- Filtro de aire de tipo regenerable, accesible tras la apertura de la rejilla combinada retorno / aspiración de aire.
- Control por microprocesador con temporizador para programación de activado / desactivado. Programa para tareas automatizadas, refrigeración, calefacción y ventilación; programa de bienestar nocturno y deshumidificador.
- Control remoto por infrarrojos con soporte para la pared.

Accesorios

Control remoto por cable	Resistencias eléctricas	Bridas plásticas para climatización de sala colindante.
Control MOD32 software abierto OPEN MODBUS (32 bits).	Válvula de 3 vías con actuador on/off	Filtros 10 mm clase m. 8/G4
Varios tipos y versiones de termostatos STCD.	Bridas plásticas para aporte (15%) de aire de renovación.	

Reservados los derechos a modificar modelos y datos técnicos.

CASSETTE PREMIUM EC (3,18 KW - 10,7 KW)

SERVICIOS OPCIONALES*

Puesta en marcha

Garantía total

Formación

Implantación de Plan de Eficiencia Energética



Características técnicas

Modelos			FCSD PRE 04 EC	FCSD PRE 08 EC	FCSD PRE 12 EC	FCSD PRE 20 EC
Códigos TOTAL			3IFD4011	3IFD4012	3IFD4013	3IFD4014
Códigos FLEXI			3IFD4015	3IFD4016	3IFD4017	3IFD4018
Configuración			2 TUBOS			
Nº de ventiladores		nº	1			
Alimentación eléctrica	(V/Fases/Hz)		230 / 1 / 50			
Caudal de aire	A	m³/h	575	810	1300	2100
	M		400	520	820	1380
	B		200	200	360	820
Potencia frigorífica	A	kW	3,18	4,52	6,9	10,7
	M		2,37	3,08	4,78	7,63
	B		1,37	1,46	2,42	5,02
Potencia frigorífica sensible	A	kW	2,38	3,2	5,01	7,88
	M		1,69	2,2	3,43	5,52
	B		0,96	1,01	1,71	3,58
FCEER ^e	Índice		153,9	133,2	133,7	136,7
	Clase		B	B	B	B
Potencia calorífica	A	kW	3,74	5,45	8,3	13
	M		2,69	3,76	5,61	9,08
	B		1,75	1,86	2,93	5,87
Potencia máx. resistencia elec.			1	2	3	4
FCCOP ^e	Índice		189,5	162,23	160,85	164,42
	Clase		B	B	B	B
Nivel sonoro	Presión sonora	dB(A)	43/39/31	50/40/31	54/44/34	55/45/36
	Potencia sonora		52/48/40	59/49/40	65/54/45	67/57/46
Potencia ventilador	A	W	23	38	72	205
	M		17	18	37	60
	B		8	13	16	25
Intensidad máxima	A	A	46	76	144	410
Intensidad de arranque			0,2	0,33	0,63	1,78
Caudal agua	A	l/h	549	782	1195	1869
	M		410	531	826	1318
	B		237	252	418	864
Pérdida carga refrigeración	A	kPa	19,5	39,7	39	36,5
	M		10,9	21,3	20,5	20,1
	B		4,3	5,4	6,45	9,85
Pérdida carga calefacción	A		15,8	32,5	32,1	35,4
	M	kPa	8,8	17,3	37,4	16,5
	B		3,5	4,3	5,14	7,8
Contenido de agua		l	1,25	1,56	1,78	2,41
Conexiones hidráulicas	Tipo		Rosca hembra			
	Entrada	mm (pulg °)	19,05 3/4"			
	Salida		19,05 3/4"			
	Drenaje cond.		19,05 3/4"			
Peso neto		Kg	28	30	36	50

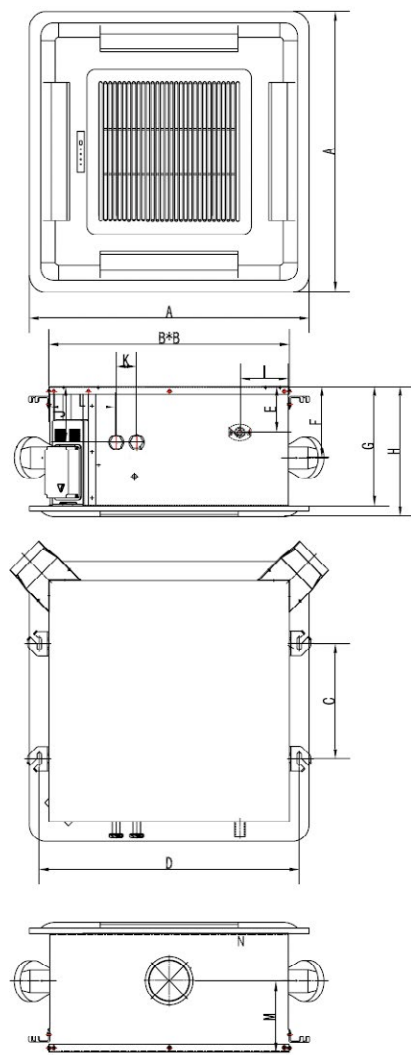
Funcionamiento en frío: Tª del aire de retorno 27°C BS / 19 °C BH; Entrada/Salida de agua 7°C/12°C
Funcionamiento en calor: Tª del aire de retorno 20°C; Entrada de agua 50°C

* Para contratar servicios opcionales, ver final del catálogo.

Cassette Premium EC (3,18 kW - 10,7 kW)

FCSD PREMIUM EC 4 - 20

Dimensiones



CASSETTE PREMIUM EC (3,18 KW - 10,7 KW)

SERVICIOS
OPCIONALES*



Modelos		FCSD PRE 04 EC	FCSD PRE 08 EC	FCSD PRE 12 EC	FCSD PRE 20 EC
A	mm.	680	680	830	980
B	mm.	582	582	730	830
C	mm.	280	280	344	487
D	mm.	627	627	775	875
E	mm.	62	112	84	106
F	mm.	124	174	149	177
G	mm.	255	290	260	290
H	mm.	283	318	288	318
I	mm.	118	118	125	118
J	mm.	110	136	163	146
K	mm.	50	50	50	50
L	mm.	162	162	162	155
M	mm.	124	174	132	146
N	mm.	φ100	φ100	φ100	φ100

Reservados los derechos a modificar modelos y datos técnicos.

* Para contratar servicios opcionales, ver final del catálogo.