

Cassette (2,34 kW - 8,33 kW)

FCSD 3 - 16

Fan Coil tipo cassette con control inalámbrico de serie.

Los Fan Coils FCSD incorporan filtro de nylon, lamas automáticas accionadas por motores paso a paso. Mando inalámbrico. Control DATA LOGGER para conexiones BMS MODBUS. 1 DATA LOGGER puede controlar hasta 32 unidades. Hasta 64 DATA LOGGER se pueden integrar en 1 sólo sistema para controlar un máximo de 2048 Fan Coils en 1 sólo BMS.



Características principales

- Estructura con aislamiento, profundidad mínima (290 mm) y dimensiones compactas; diseñada especialmente para facilitar la instalación y mantenimiento de las conexiones eléctricas e hidráulicas, accesibles desde el panel frontal.
- Envolvente con paneles de chapa galvanizada con aislamiento; rejilla combinada de admisión / aspiración de aire; ajuste automático para la difusión de aire por los cuatro lados; aspiración central con filtro regenerable; orificios troquelados para la conexión a la admisión de aire externo y para la conexión a un conducto de ramificación para la climatización de una sala adyacente.
- Rejilla de difusión / aspiración de aire combinadas, con filtro de aire y difusión de aire ajustable en los 4 lados con aspiración en el centro.
- Ventilador centrífugo con alimentación directa. Los motores, montados sobre suspensiones elásticas y equipados con seguridad térmica interna, presentan 3 velocidades.
- Bomba de elevación de condensados (máximo 500 mm.) con flotador y 3 estados (on-off-alarma). La descarga se produce por gravedad.
- Intercambiador de calor con tubos de cobre y aletas de aluminio, con colectores dotados de válvula de purga
- Filtro de aire de tipo regenerable, accesible tras la apertura de la rejilla combinada retorno / aspiración de aire.
- Control por microprocesador con temporizador para programación de activado / desactivado. Programa para tareas automatizadas, refrigeración, calefacción y ventilación; programa de bienestar nocturno y deshumidificador.
- Control remoto por infrarrojos con soporte para la pared.

Accesorios

Control remoto por cable	Resistencias eléctricas	Bridas plásticas para climatización de sala colindante.
Control MOD32 software abierto OPEN MODBUS (32 bits).	Válvula de 3 vías con actuador on/off	
Varios tipos y versiones de termostatos STCD.	Bridas plásticas para aporte (15%) de aire de renovación.	Filtros 10 mm clase merv. 8/G4

Reservados los derechos a modificar modelos y datos técnicos.

CASSETTE (2,34 KW - 8,33 KW)

SERVICIOS OPCIONALES*

Puesta en marcha

Garantía total

Formación

Implantación de Plan de Eficiencia Energética



Características técnicas

Modelos			FCSD 03	FCSD 04	FCSD 06	FCSD 08	FCSD 09	FCSD 12	FCSD 16
Códigos			3IFD4000	3IFD4001	3IFD4002	3IFD4003	3IFD4004	3IFD4005	3IFD4006
Configuración			2 TUBOS						
Nº de ventiladores		nº	1				2		
Alimentación eléctrica	(V/Fases/Hz)		230 / 1 / 50						
Caudal de aire	A	m³/h	380	575	722	810	1020	1280	1450
	M		240	290	522	617	540	910	1100
	B		200	200	450	450	360	780	780
Potencia frigorífica	A	kW	2,34	3,14	4,03	4,48	6,01	7,55	8,33
	M		1,59	1,87	3,05	3,55	3,55	5,73	6,67
	B		1,36	1,36	2,77	2,77	2,53	5,04	5,02
Potencia frigorífica sensible	A	kW	1,69	2,28	2,9	3,2	4,32	5,41	6
	M		1,14	1,34	2,2	2,5	2,52	4,07	4,77
	B		0,96	0,96	1,9	1,9	1,78	3,56	3,56
FCEER ^e	Índice		56,3	55,9	72	71,8	61,5	90,7	66,5
	Clase		D	D	D	D	D	C	D
Potencia calorífica	A	kW	2,69	3,74	4,95	5,45	7,04	8,81	9,79
	M		1,86	2,23	3,67	4,23	4,08	6,61	7,77
	B		1,75	1,75	3,23	3,23	2,92	5,78	5,78
Potencia máx resistencia elec.			1		2		3		
FCCOP ^e	Índice		70,44	70,34	85,97	85,5	71,39	105,12	77,67
	Clase		D	D	D	D	D	D	D
Nivel sonoro	Presión sonora	dB(A)	39/33/31	43/36/31	47/38/32	49/43/32	45/42/33	50/44/39	54/46/39
	Potencia sonora		48/42/40	52/45/40	56/47/41	58/52/41	54/51/42	59/53/48	63/55/48
Potencia ventilador	A	W	51	63	67	80	106	112	152
	M		29	35	48	54	61	66	110
	B		23	23	35	35	39	52	69
Intensidad máxima	A	A	0,217	0,26	0,37	0,41	0,51	0,74	0,78
Intensidad de arranque			0,78	0,83	1,11	1,16	1,33	2,22	2,35
Caudal agua	A	l/h	410	549	703	782	1049	1313	1454
	M		278	326	531	617	619	994	1162
	B		237	237	480	480	441	873	873
Pérdida carga refrigeración	A	kPa	10,9	19,5	33,8	39,7	36,7	37	44
	M		5,7	7,4	21,3	27,4	14,9	22,8	30
	B		4,3	4,3	17,3	17,3	8,3	18,2	18,2
Pérdida carga calefacción	A	kPa	8,8	15,8	27,7	32,5	30,1	30,2	36,2
	M		4,5	5,9	17,3	22	12	18,5	24,4
	B		3,5	3,5	13,9	13,9	6,6	14,7	14,7
Contenido de agua		L	1,25	1,25	1,56	1,56	2,22	2,77	2,77
Conexiones hidráulicas	Tipo		Rosca hembra						
	Entrada	mm (pulg °)	19,05 3/4"						
	Salida		19,05 3/4"						
		Drenaje cond.		19,05 3/4"					
Peso neto		Kg	28	28	30	30	50	52	52

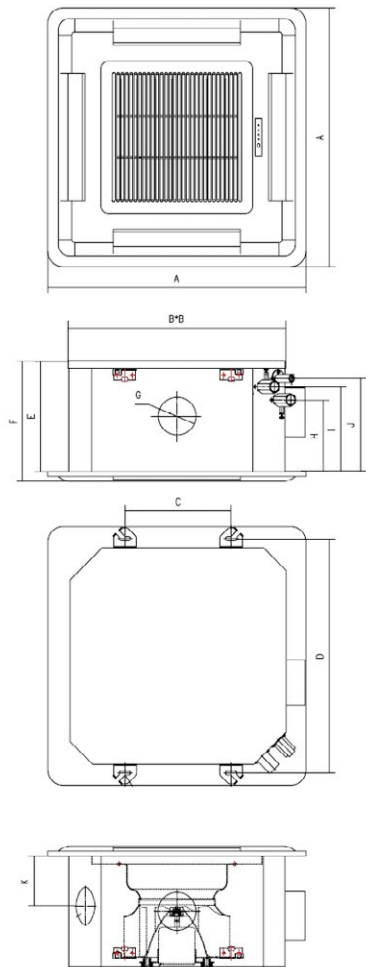
Funcionamiento en frío: Tª del aire de retorno 27°C BS / 19 °C BH; Entrada/Salida de agua 7°C/12°C
Funcionamiento en calor: Tª del aire de retorno 20°C; Entrada de agua 50°C

* Para contratar servicios opcionales, ver final del catálogo.

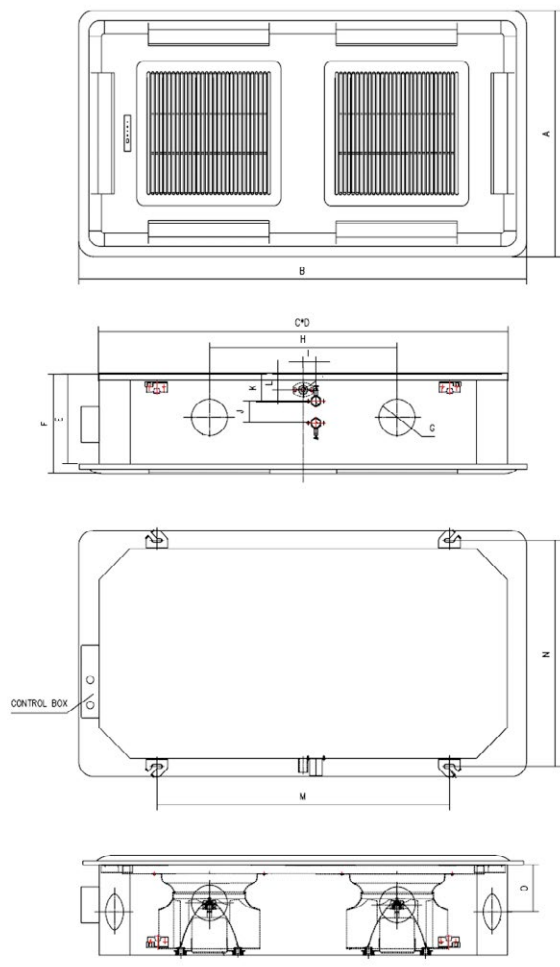
FCSD 3 - 16

Dimensiones

FCSD 03 - 08



FCSD 09 - 13



CASSETTE (2,34 KW - 8,33 KW)

SERVICIOS OPCIONALES*



Modelos		FCSD 03	FCSD 04	FCSD 06	FCSD 08	FCSD 09	FCSD 12	FCSD 16
A	mm.	680	680	680	680	680	680	680
B	mm.	574	574	574	574	1240	1240	1240
C	mm.	280	280	280	280	1134	1134	1134
D	mm.	620	620	620	620	584	584	584
E	mm.	250	250	290	290	250	290	290
F	mm.	278	278	318	318	278	318	318
G	mm.	φ100	φ100	φ100	φ100	φ100	φ100	φ100
H	mm.	145	145	188	188	520	520	520
I	mm.	180	180	223	223	35	35	35
J	mm.	202	202	245	245	60	60	60
K	mm.	130	130	130	130	75	100	100
L	mm.	-	-	-	-	45	45	45
M	mm.	-	-	-	-	810	810	810
N	mm.	-	-	-	-	629	629	629
O	mm.	-	-	-	-	130	130	130