

## Unidades de conexión Dx-KIT para UTAs

# DX-KIT para UTAs

### Unidades DX-KIT para UTAs.

Unidades donde existe la posibilidad de conectar unidades de tratamiento de aire (UTA) y Fan Coils al sistema VRF.

### Características principales

#### Funciones

##### Entradas:

- Paro/Marcha.
- Set de temperatura.
- Demanda frigorífica.
- Modo frío/calor.
- Info. de avería.

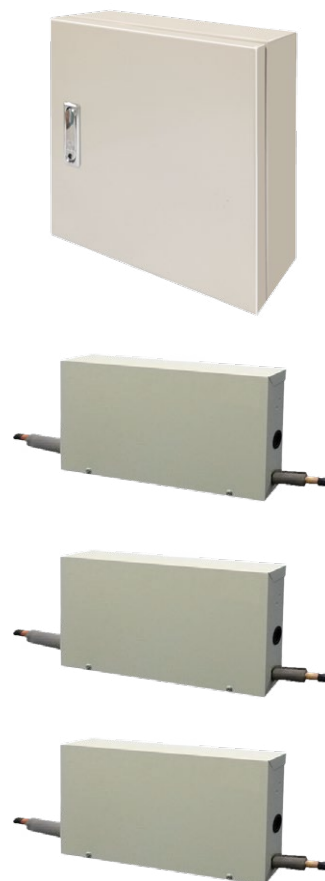
##### Salidas (indicaciones):

- Paro/Marcha.
- Paro/Marcha del ventilador.
- Paro/Marcha termostato.
- Desescarche.
- Avería.

#### Control Modbus®:

Es posible el control vía Modbus a través de una plataforma BMS usando la interface opcional pertinente.

- Limitaciones Series VRF Airstage compatibles: J-II; J-II ; V-II, VR-II y V-III.
- Rango de potencia: Del 50 al 100% de la potencia nominal de la U. exterior.
- Rango de potencia conectable (U.interiores): ≤ 30% de la potencia nominal de la U. exterior.
- Distancia máxima de cableado desde la unidad de control: 10 m.
- Distancia máxima de tubería entre EEV y U. Interior: 5 m.
- Instalación a la intemperie: Clase IP 54; tanto la EEV como la Unidad de control pueden ser instaladas en el exterior.



### Características técnicas

Modelos			UTP-VX30A			UTP-VX60A			UTP-VX90A		UTP-VX90A x2	
Código			3IVN9061			3IVN9062			3IVN9063		3IVN9064	
		kW	5,6	6,3	8	10	12,5	14	22,4	25	40	50,4
		kW	6,3	7,1	9	11,2	14	16	25	28	45	56,5
Dimensiones	Ancho/Fondo/Alto	mm	220 / 90 / 160			220 / 90 / 160			220 / 90 / 160		220 / 90 / 160	
Diámetros líneas frřigoríficas	Líquido	mm	Ø 9,53			Ø 12,7			Ø 12,7		Ø 12,7	
Unidad de control			UTY-VDGX									
Código			3IVN9060									
Tensión/Fases/Frecuencia		V/nº/Hz	230 / 1 / 50									
Dimensiones	Ancho/Fondo/Alto	mm	400 / 120 / 400									

Note: Specifications are based on the following conditions.

Cooling: Indoor temperature of 27°CDB / 19°CWB, and outdoor temperature of 35°CDB / 24°CWB.

Heating: Indoor temperature of 20°CDB / (15°CWB), and outdoor temperature of 7°CDB / 6°CWB.

Pipe length: 7.5 m Voltage: 230 [V].